

SBGIMR

Les tunneliers

L'évolution sur les trois dernières décennies

NAMUR 6 Juin 2011

Hick S

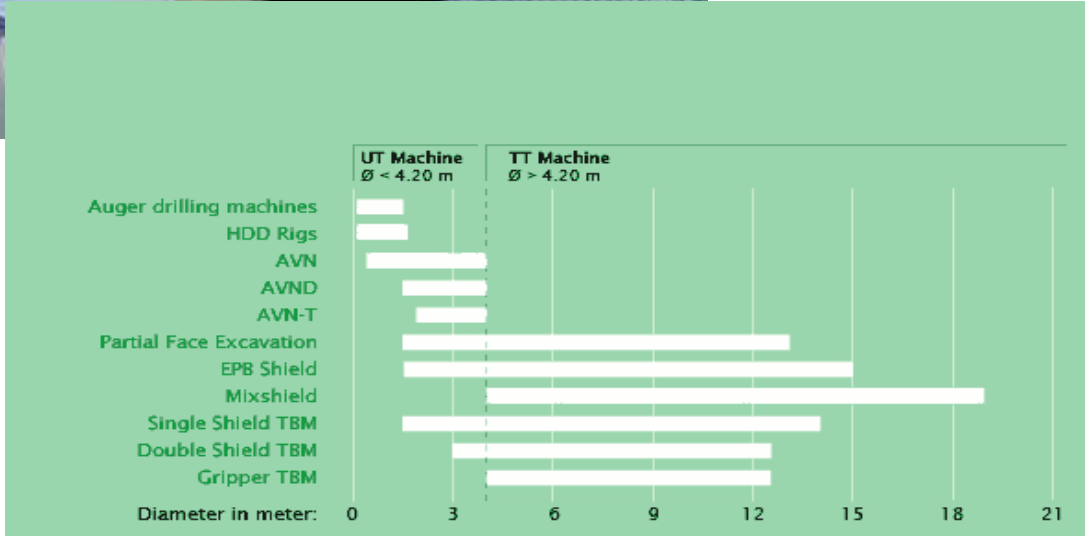
1

- Choix du type de tunnelier
- Montage et essais
- Excavation
- Soutènement

- Choix du type de tunnelier

1980 Feuille blanche

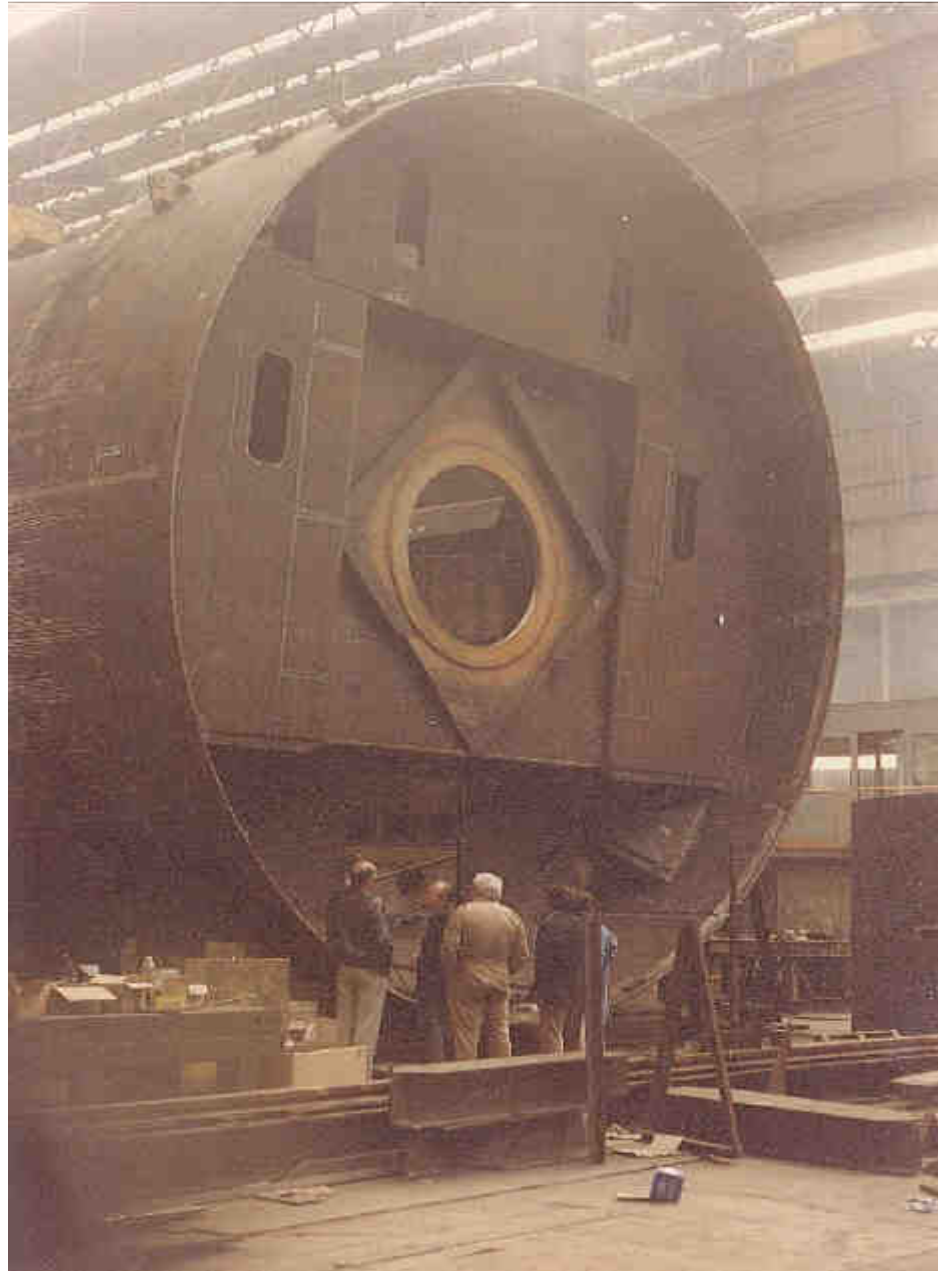
?



- Montage et essais



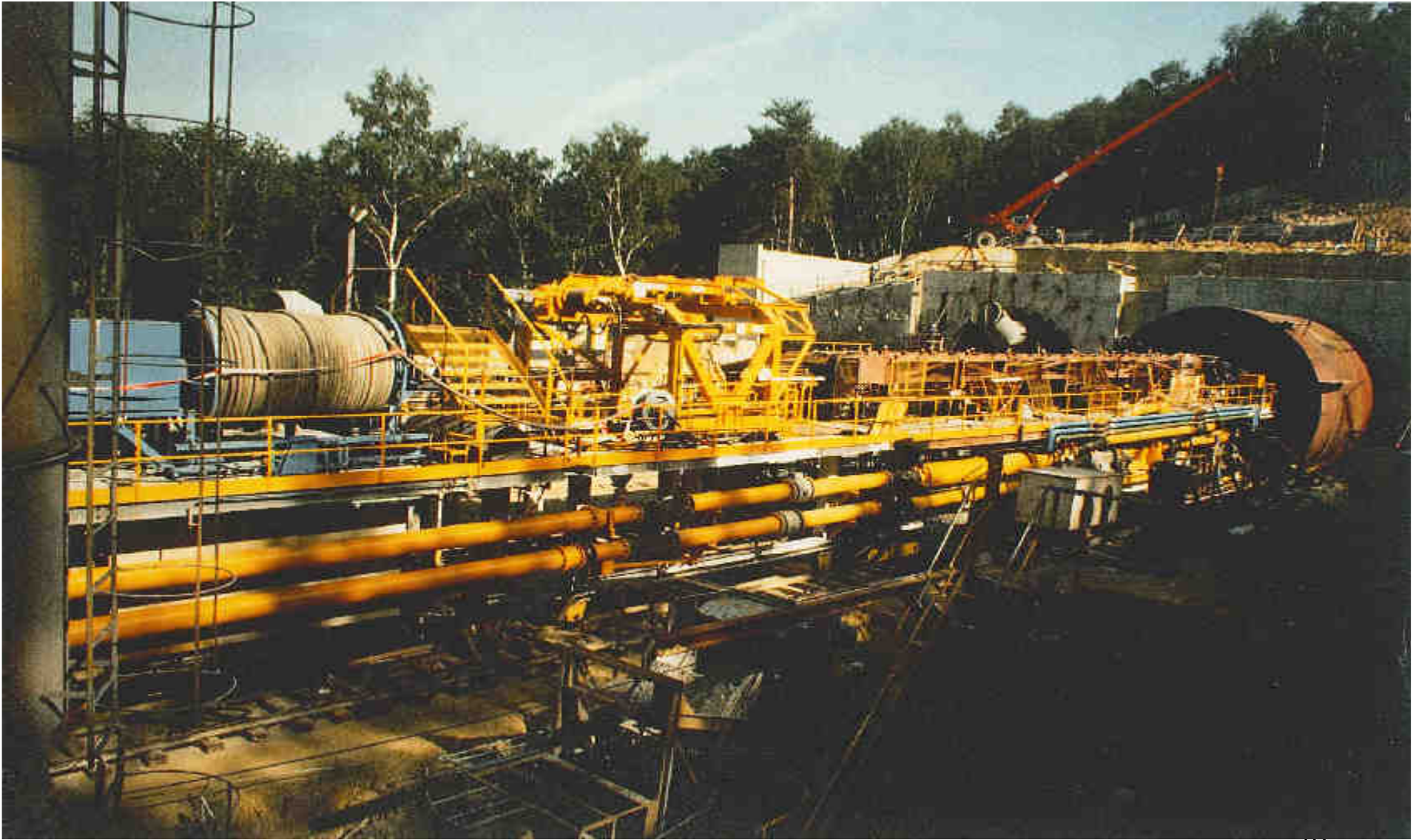










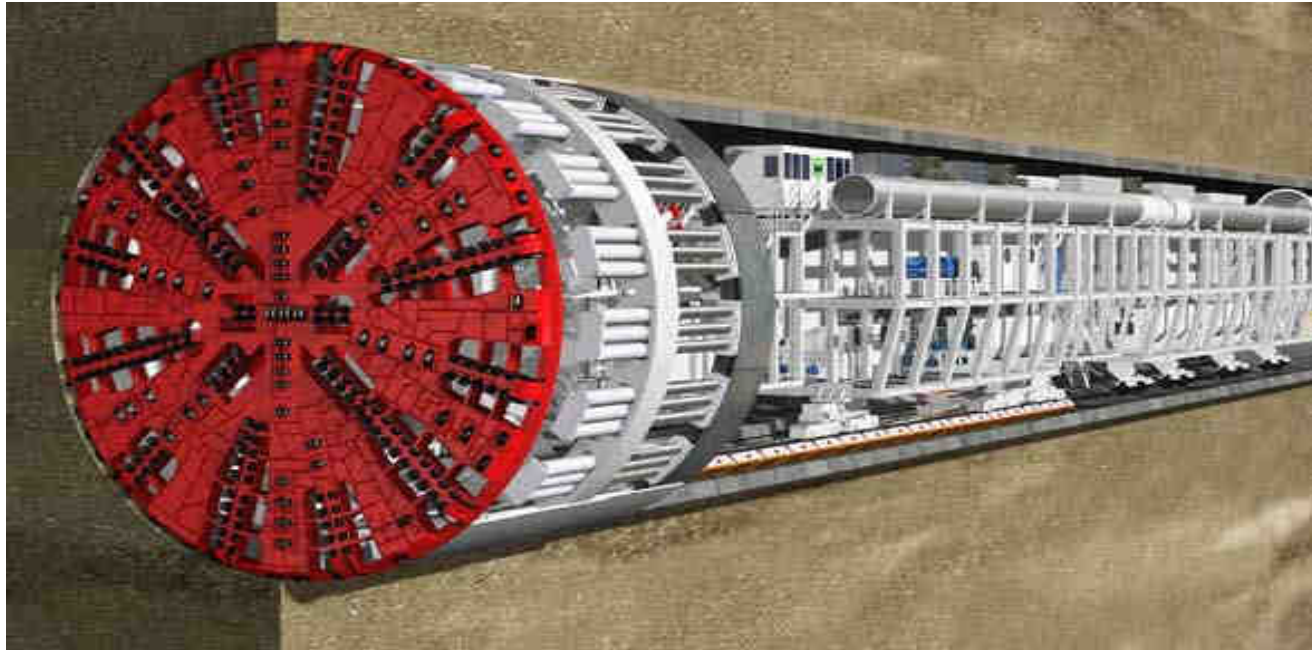














- **Excavation**

- Dents de coupe / Molettes

- Fermeture des roues de coupe

- Marinage hydraulique

- Concasseurs

- Pilotage des tunneliers

- Joint de queue du tunnelier









24







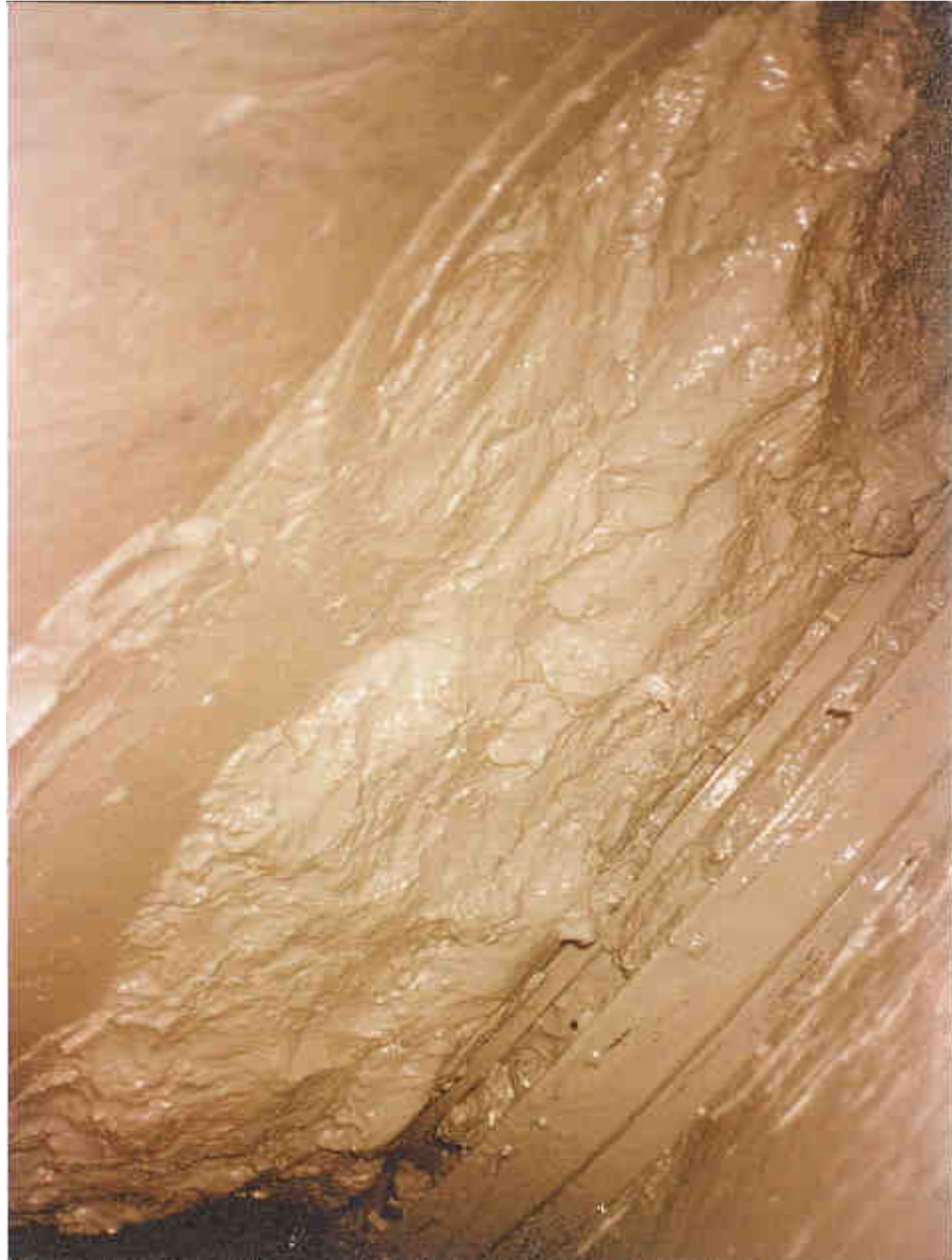






Marinage



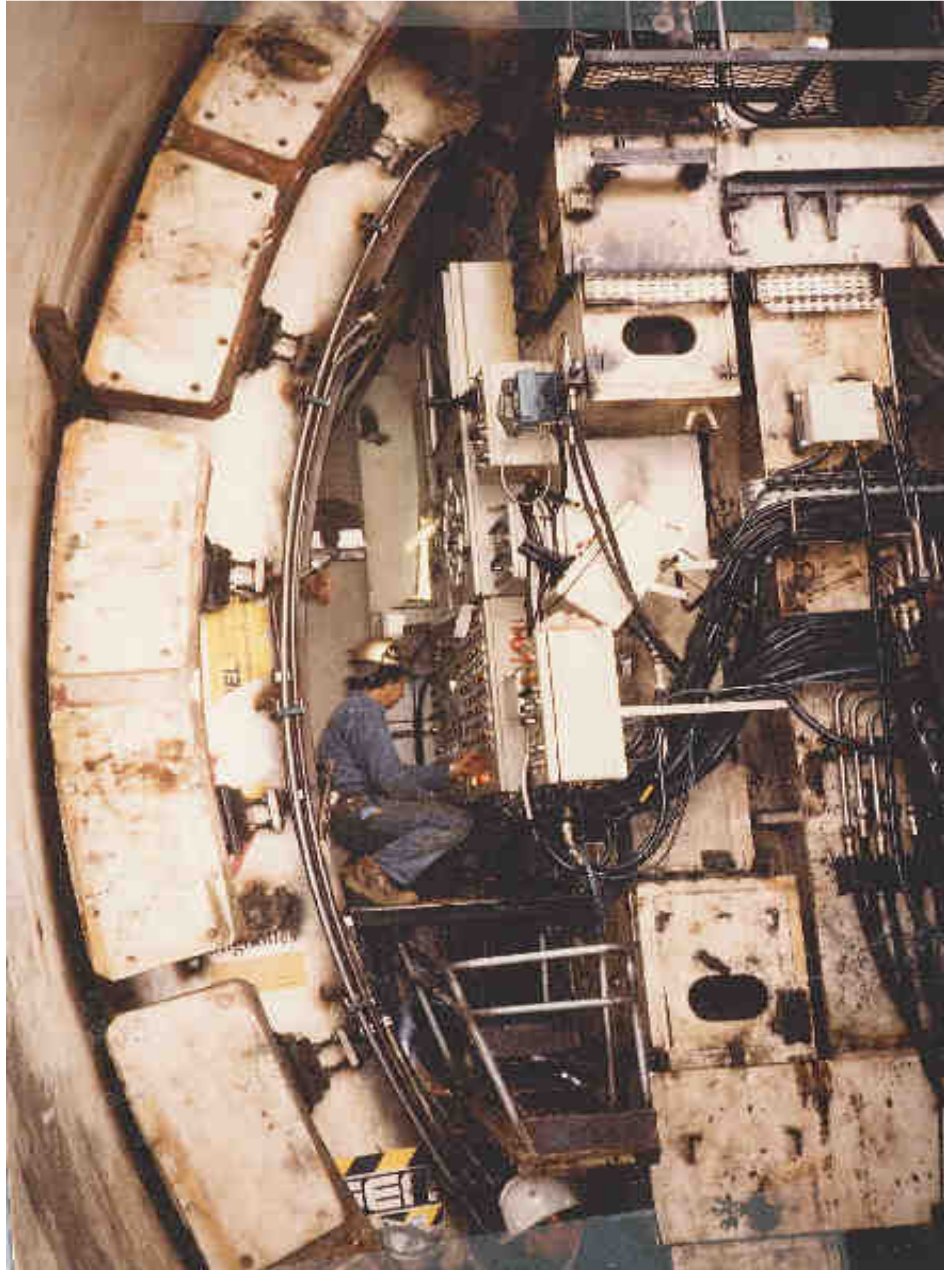


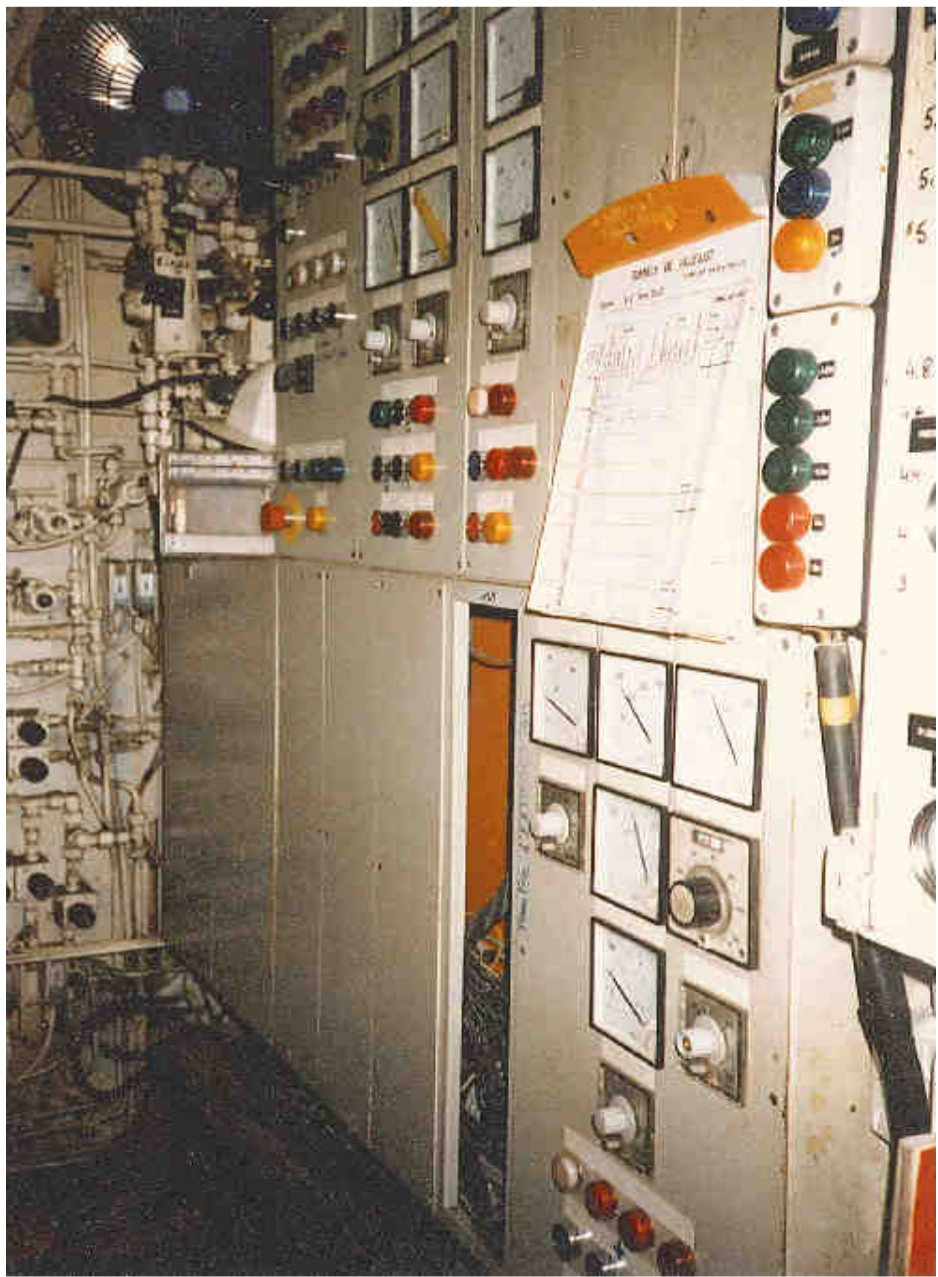


34



Pilotage

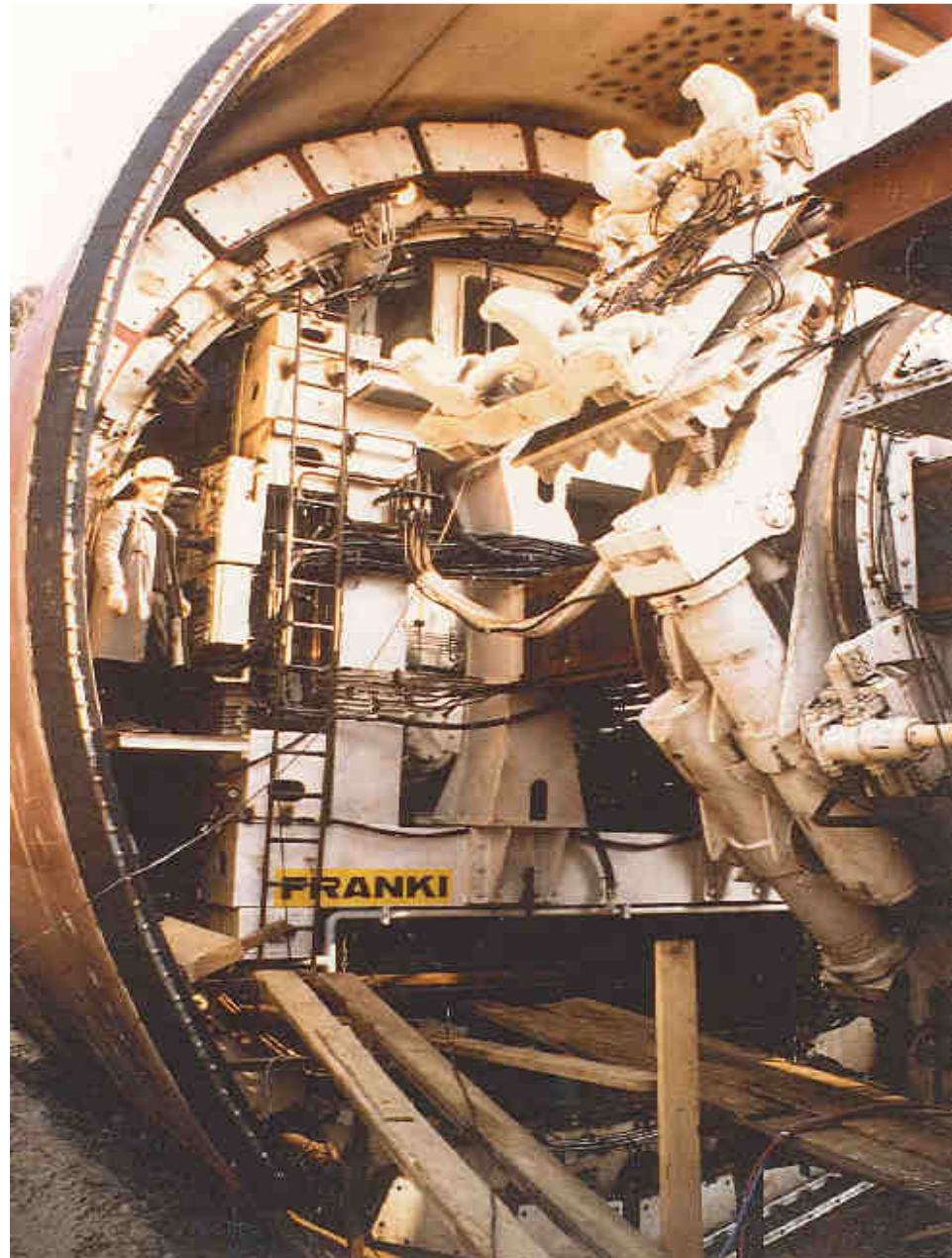








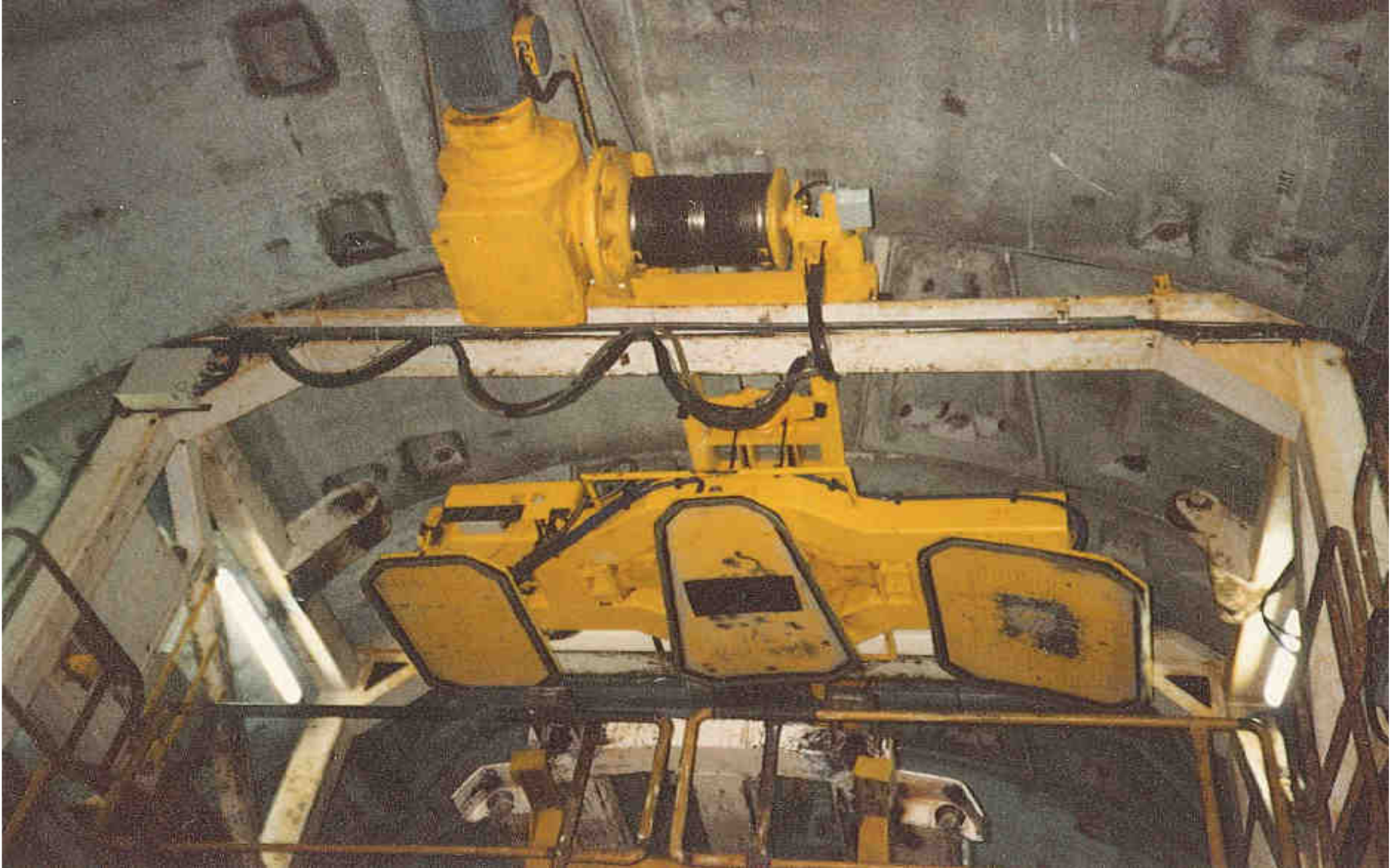
Mise en place des voussoirs : érecteur







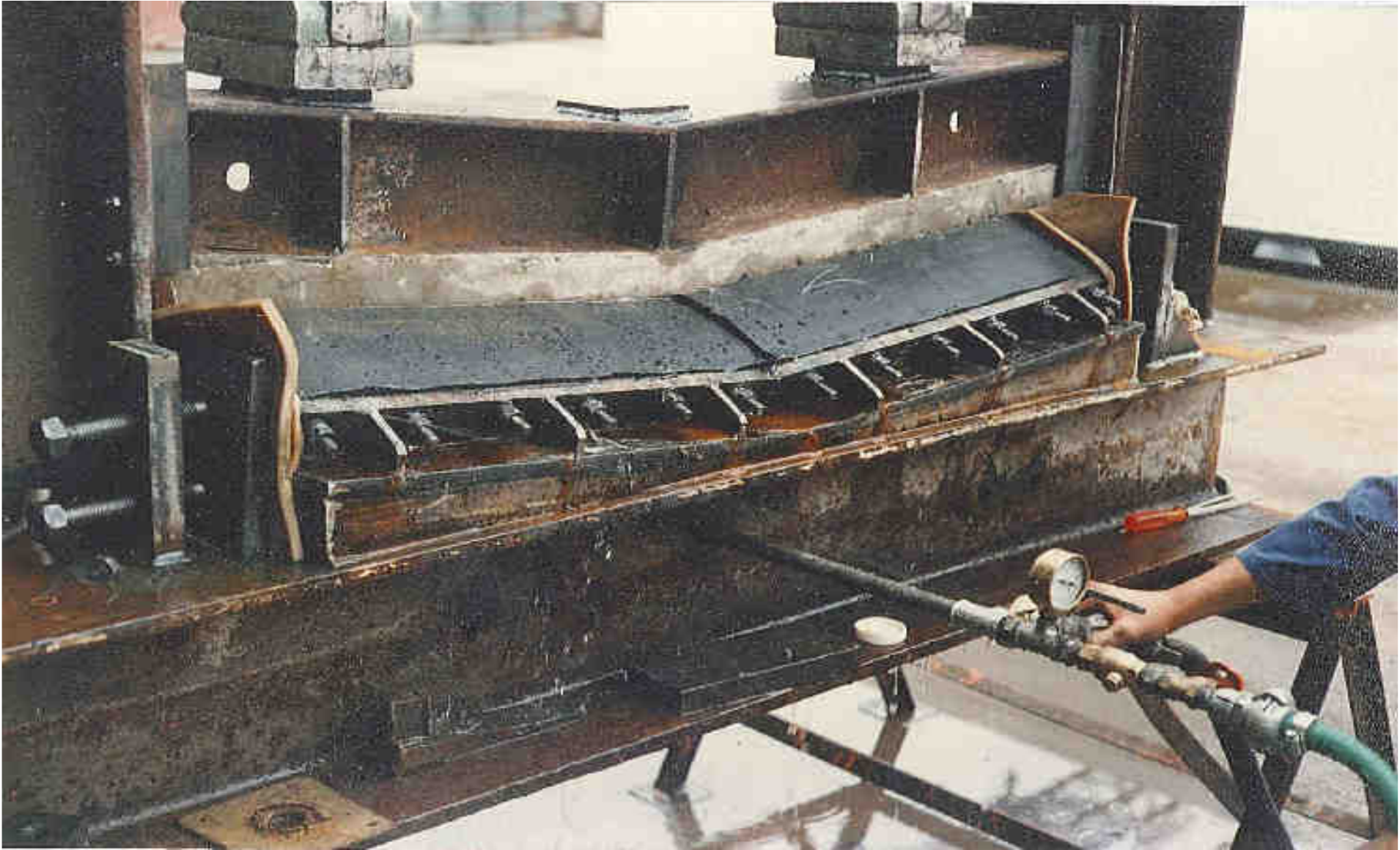




Joint de queue du tunelier



48











Désablage



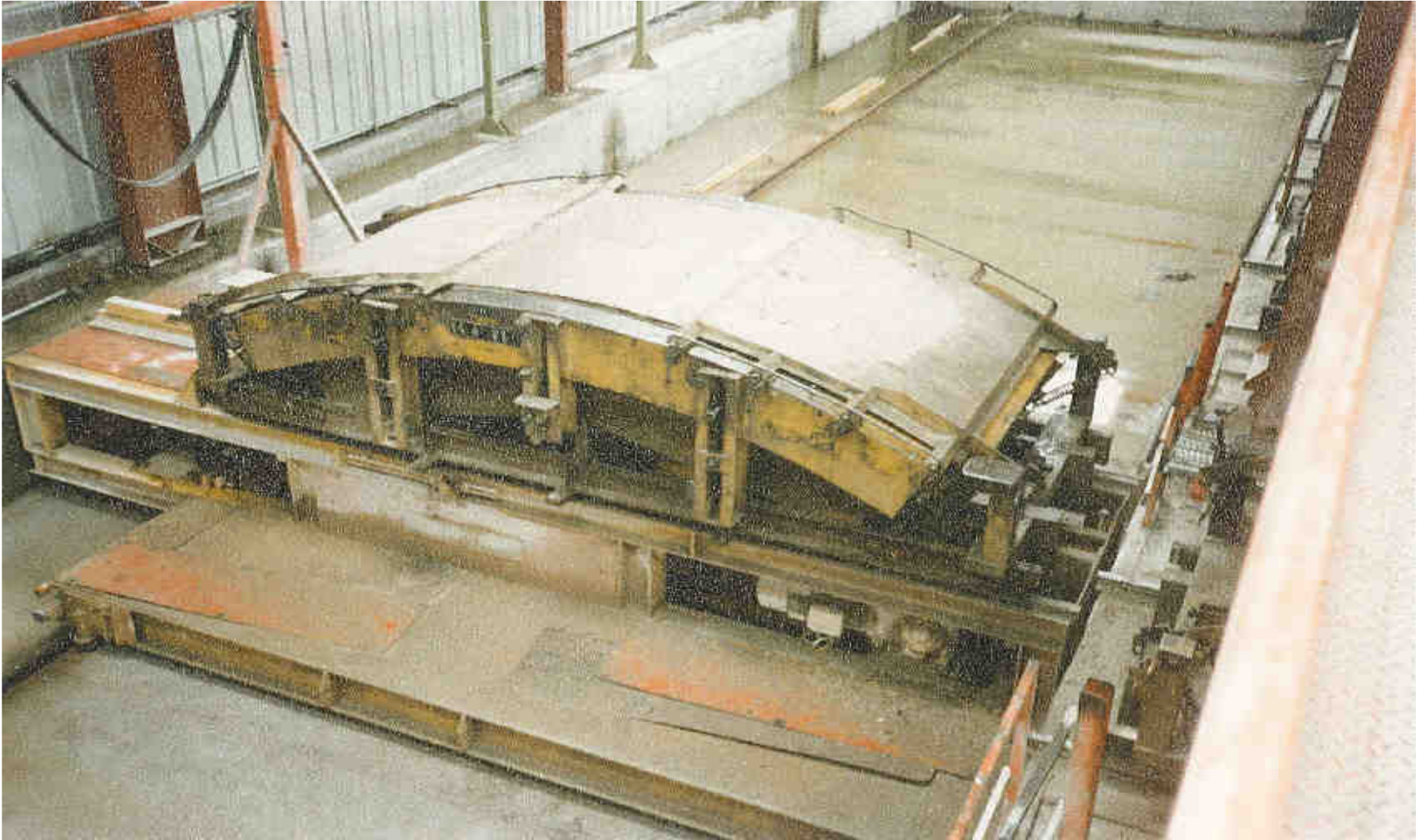




Fabrication des voussoirs









02











Conclusions :

- En 30 ans, les tunneliers sont devenus de plus en plus performants et **fiables**.

Ce qui a eu pour conséquence:

- Les tunnels peuvent se réaliser dans des conditions géologiques de plus en plus difficiles .
- Les délais sont de plus en plus courts.
- Les budgets sont de plus en plus bas.

Je vous remercie