

Réalisation d'écrans étanches dans l'YPRESIEN

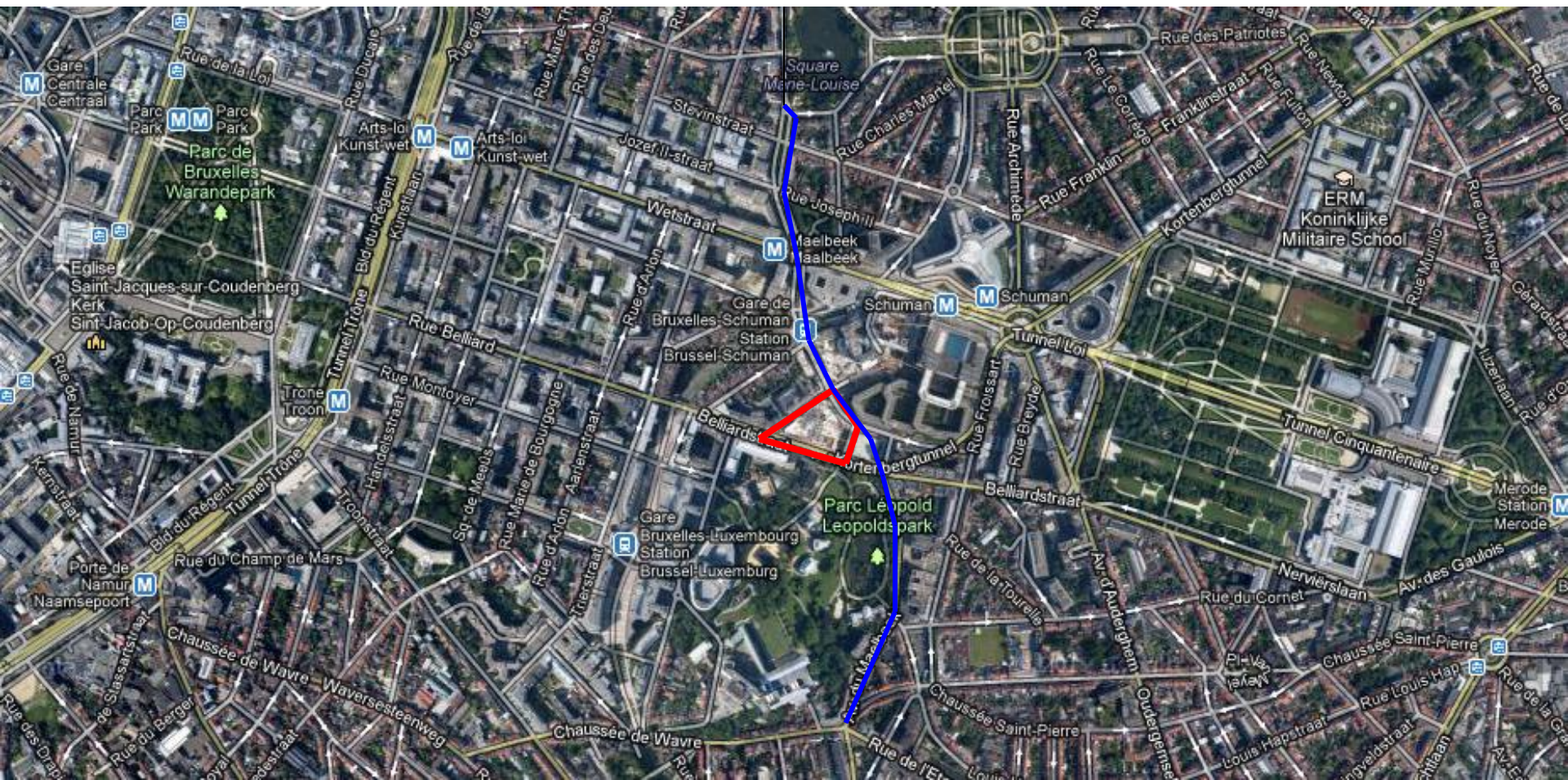
BELVIEW

Présenté par Albert Van Wetter
22 février 2013



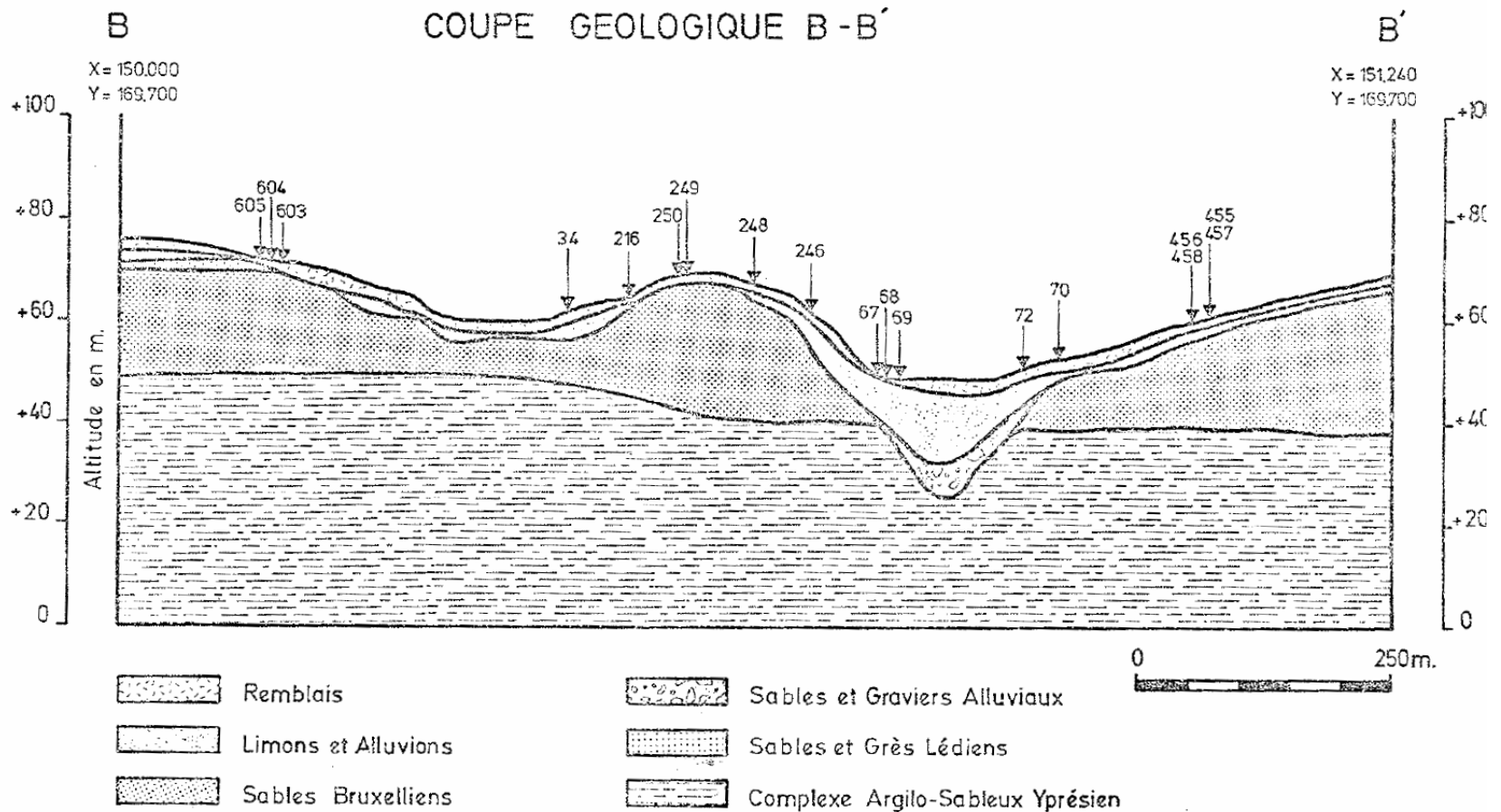


Îlot Rue Belliard – Rue Van Maerlant – Chaussée d’Etterbeek



Coupe géologique

Suivant carte 31.3.8



35.000 m² dont une tour de 22 étages et 3 niveaux de sous-sol

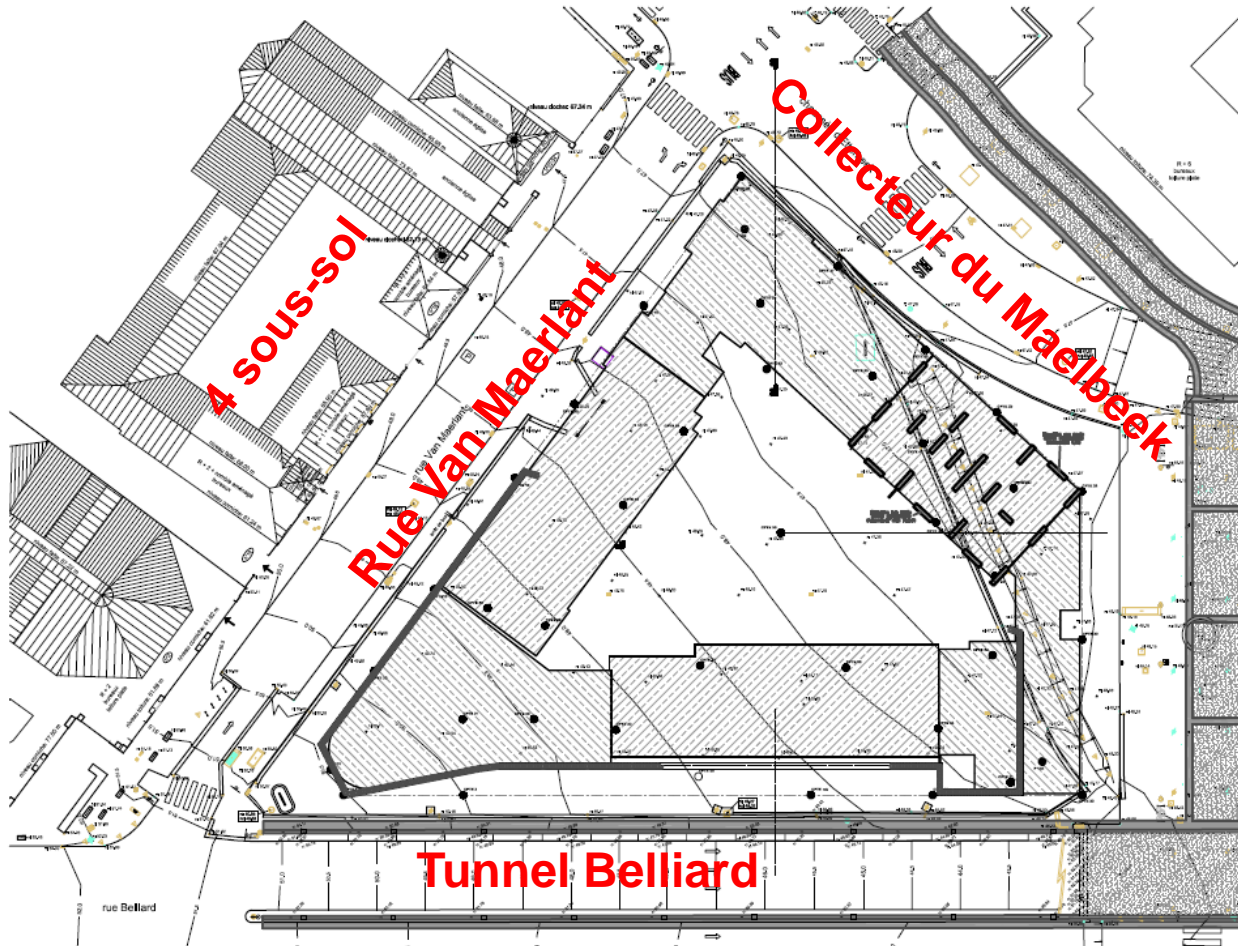




**ABCIS
VAN WETTER**
MEMBRE DU GROUPE SGI



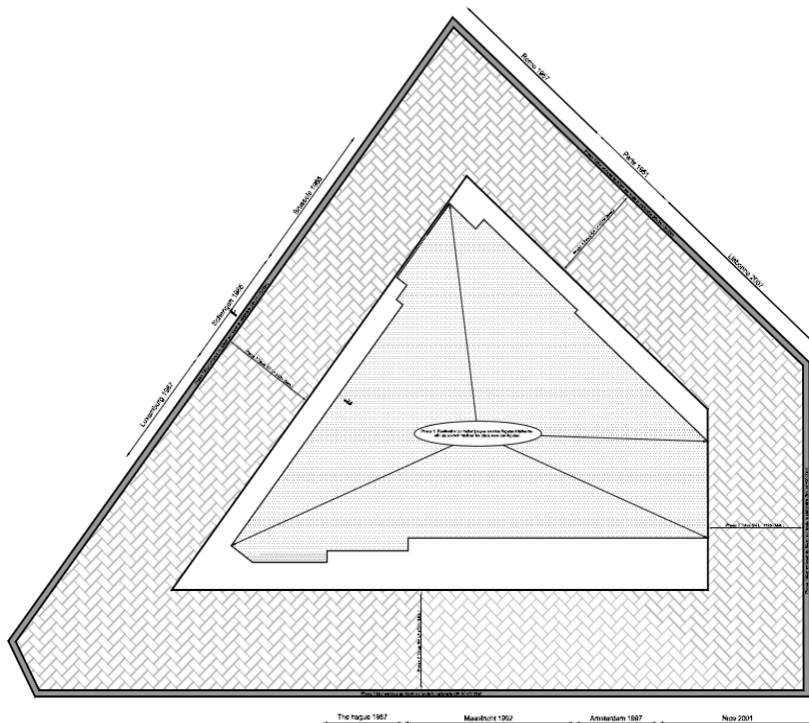
Implantation



**Réservoir sous la
Place J. Rey**

1^{ère} esquisse archi

Trois niveaux de sous-sol épousant les limites de propriété



- Niveaux de dalles différents – équilibrage des poussées difficile
- Pas de possibilité de tirant d'ancrage

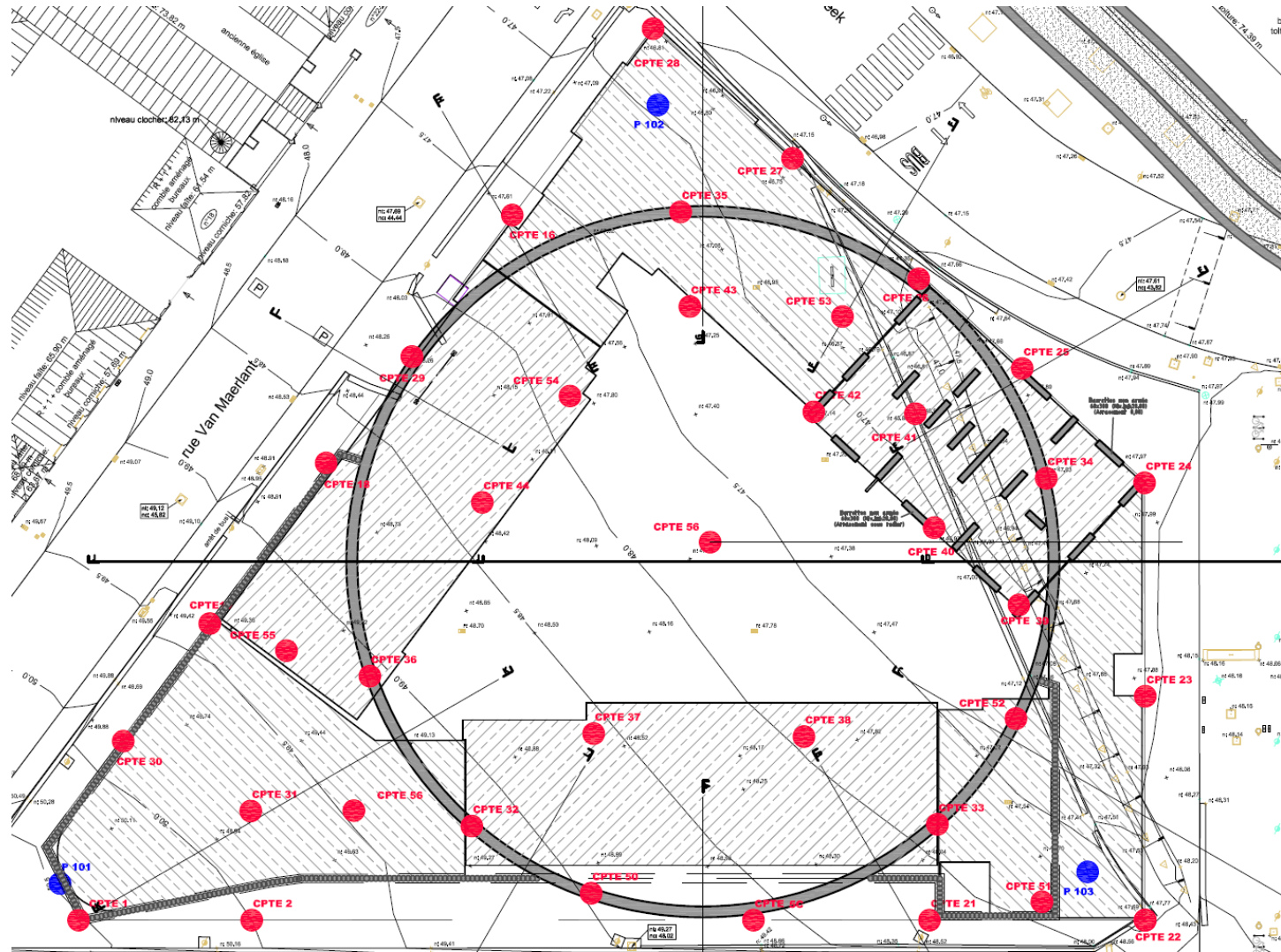
Trois niveaux de sous-sol de forme circulaire



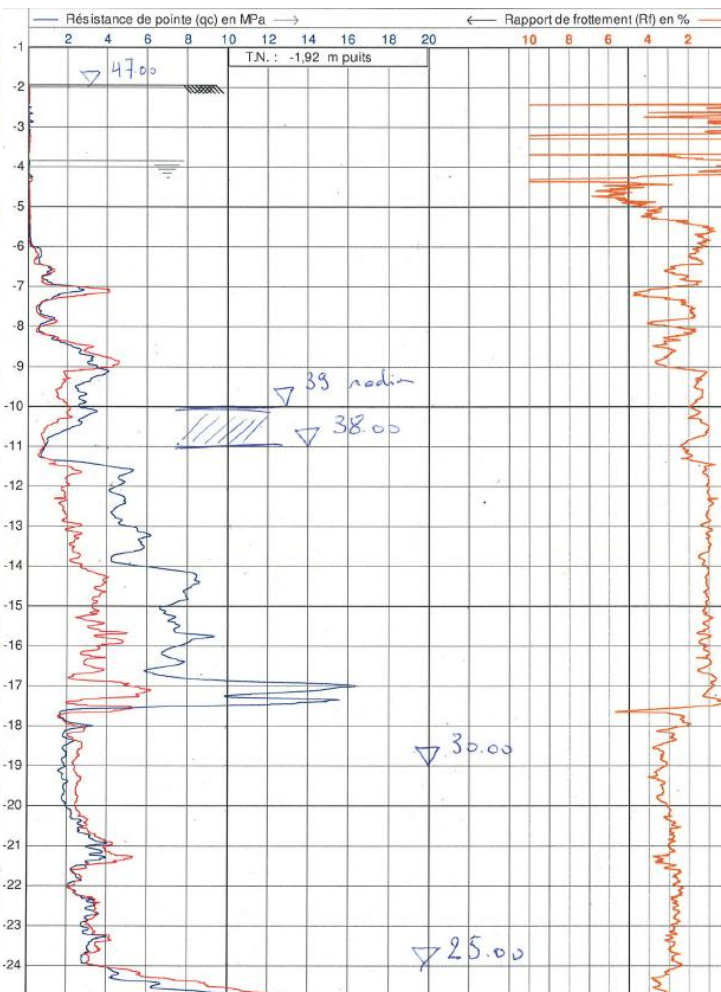
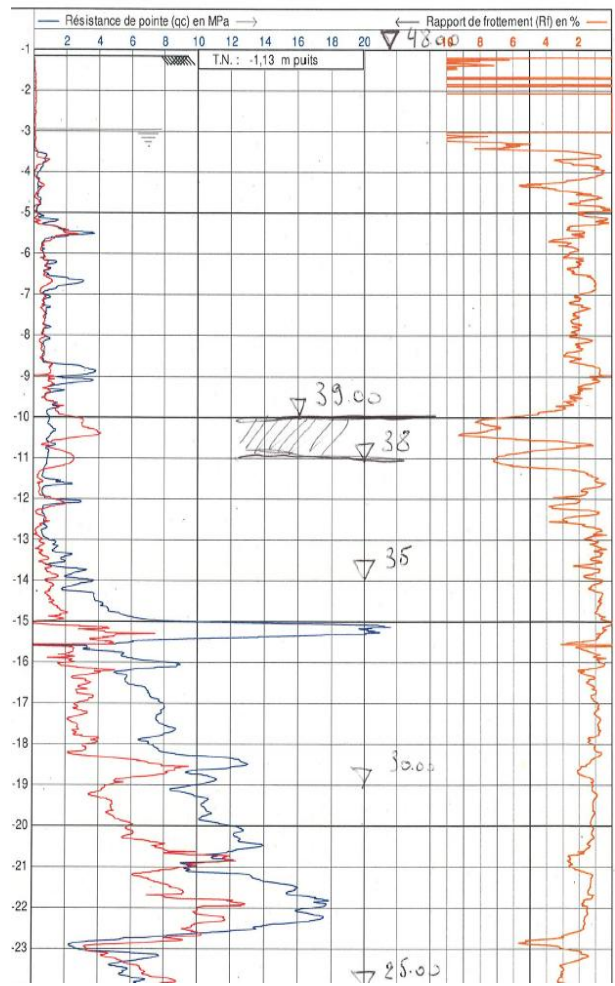
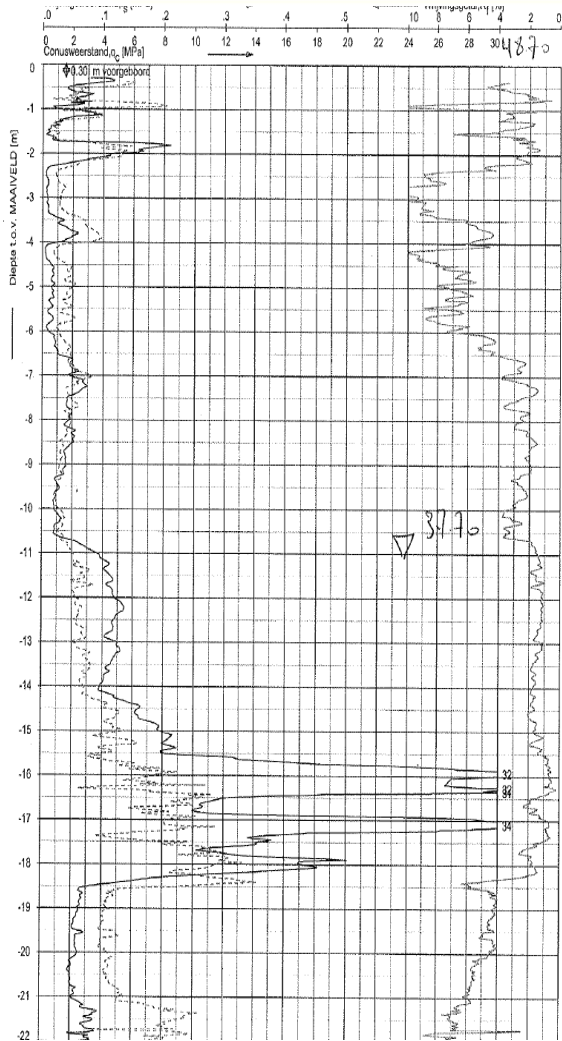


Campagne essais de sol

- CPTÉ
- Pressiomètres
- Piézomètres



Diagrammes CPT

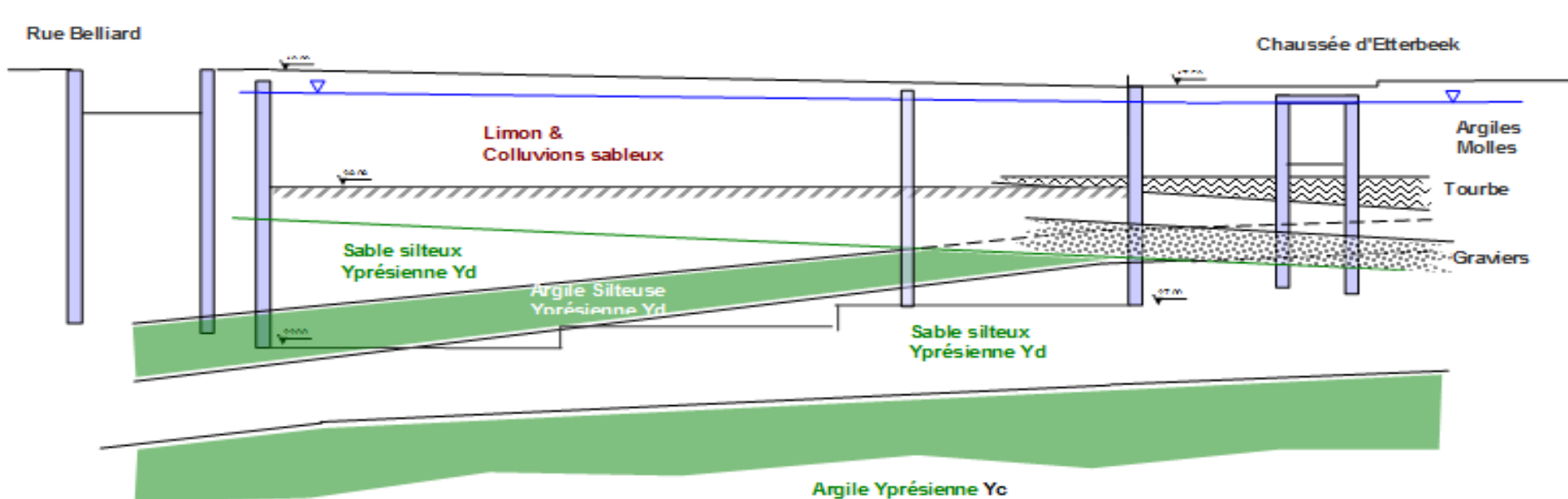




**ABCIS
VAN WETTER**
MEMBRE DU GROUPE SGI

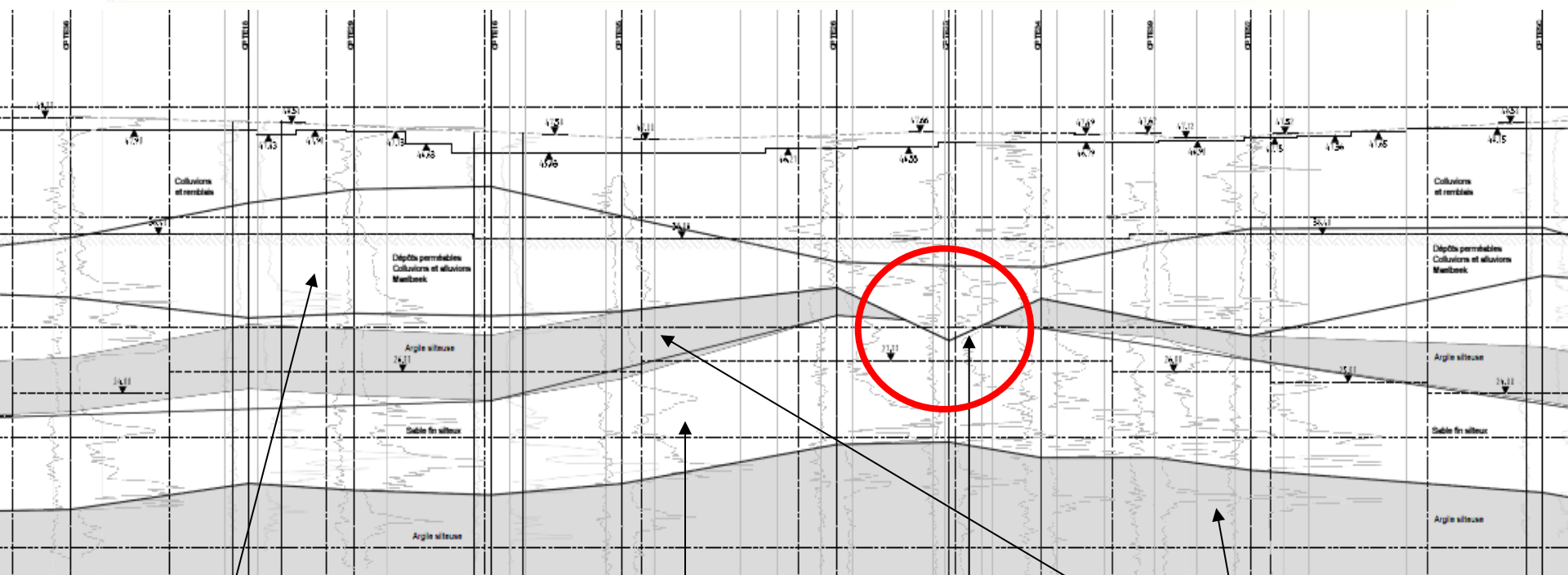


Coupe géotechnique





Développée géotechnique



Dépôts perméables
Colluvions/alluvions
Maelbeek

Sable
silteux

Disparition de la
couche étanche

Argile
silteuse

Fondations

Paroi moulée assise dans la première couche étanche

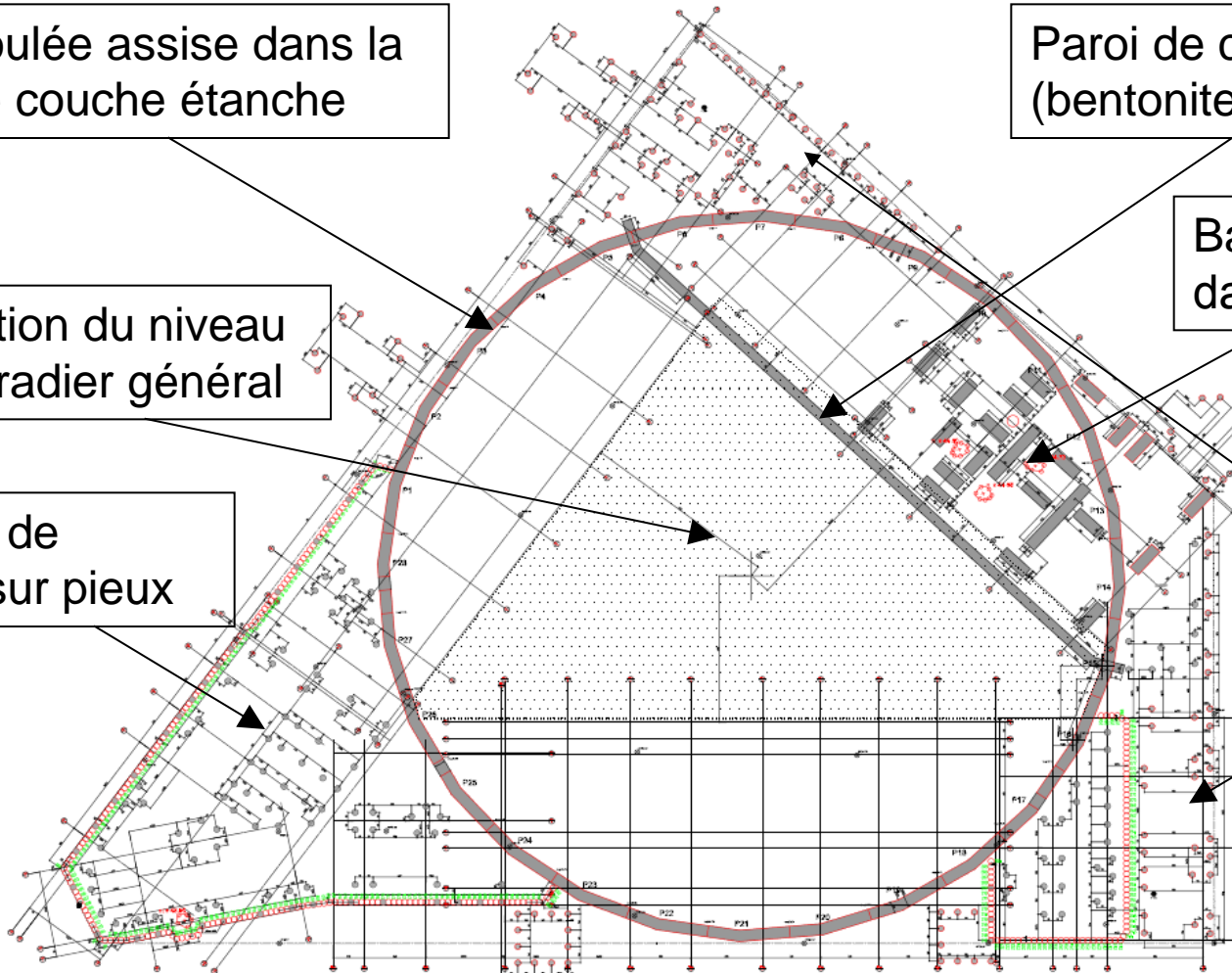
Paroi de confinement (bentonite – ciment)

Fondation du niveau -3 sur radier général

Barrettes fondées dans l'Yprésien

1 niveau de parking sur pieux

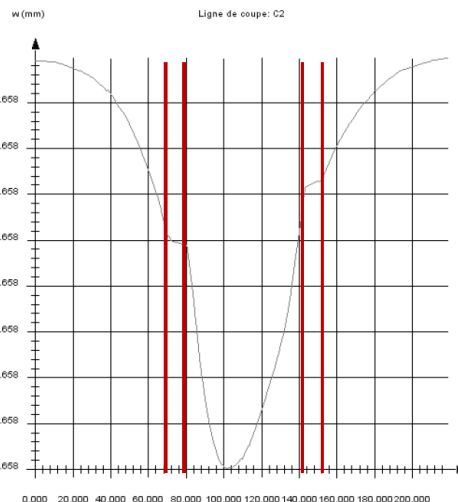
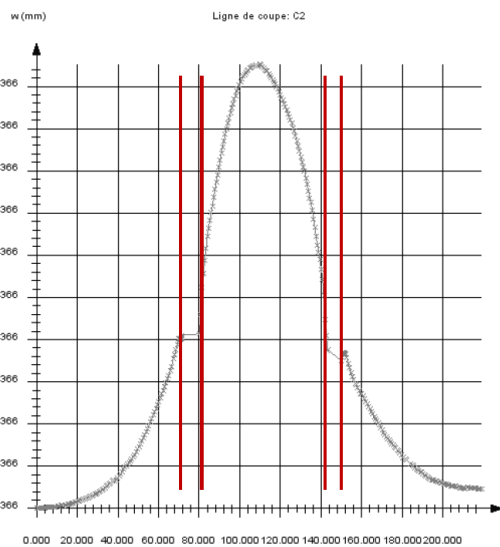
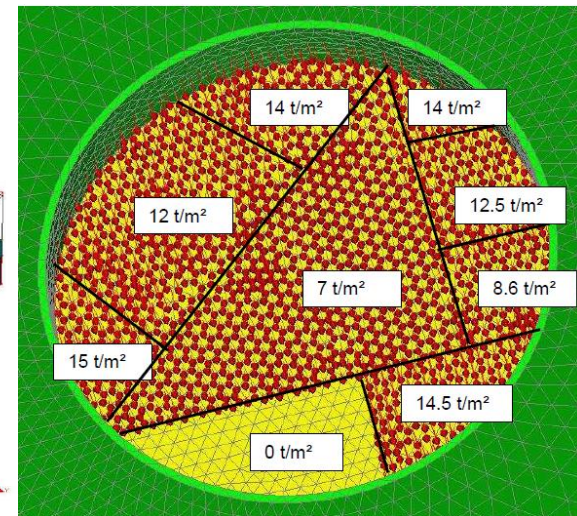
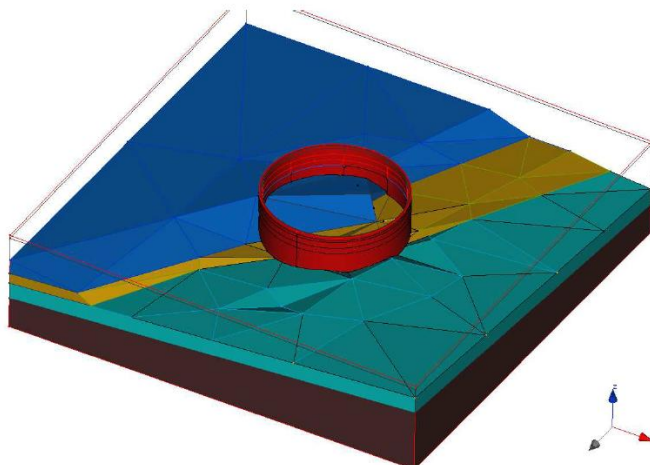
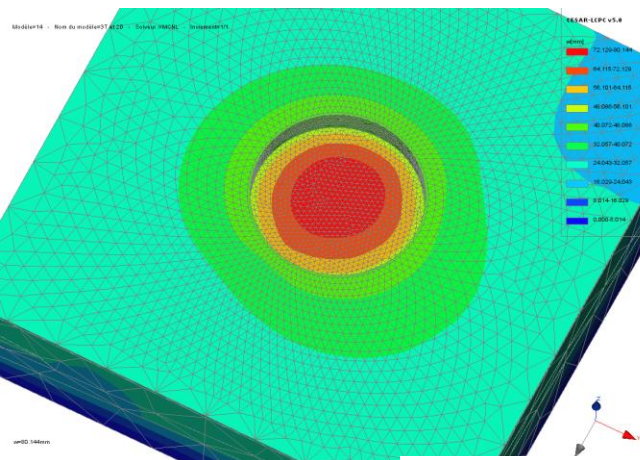
1 niveau de parking sur pieux





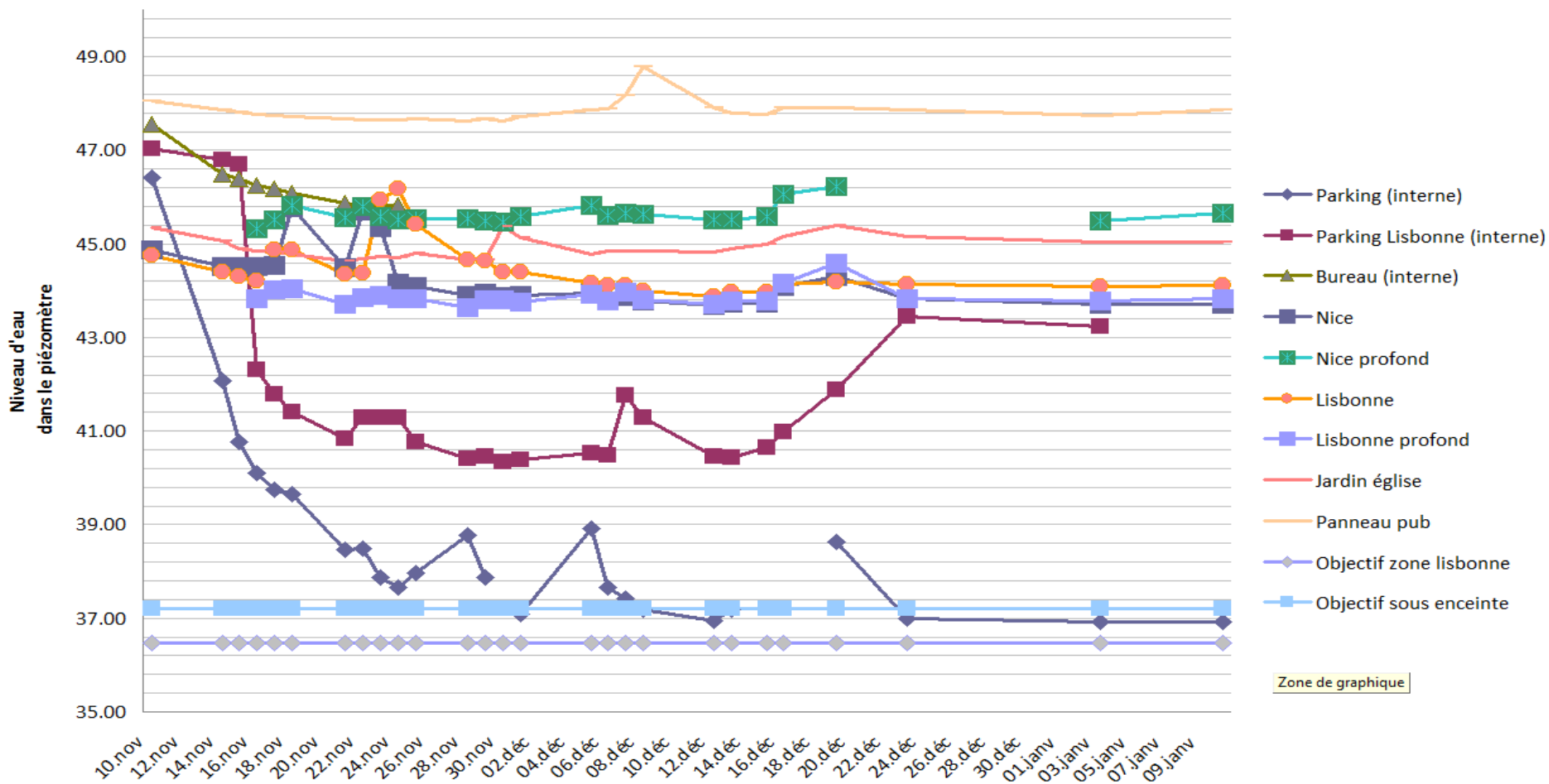
Etude des tassements différentiels

Modélisation en 3D



Évolution des piézomètres

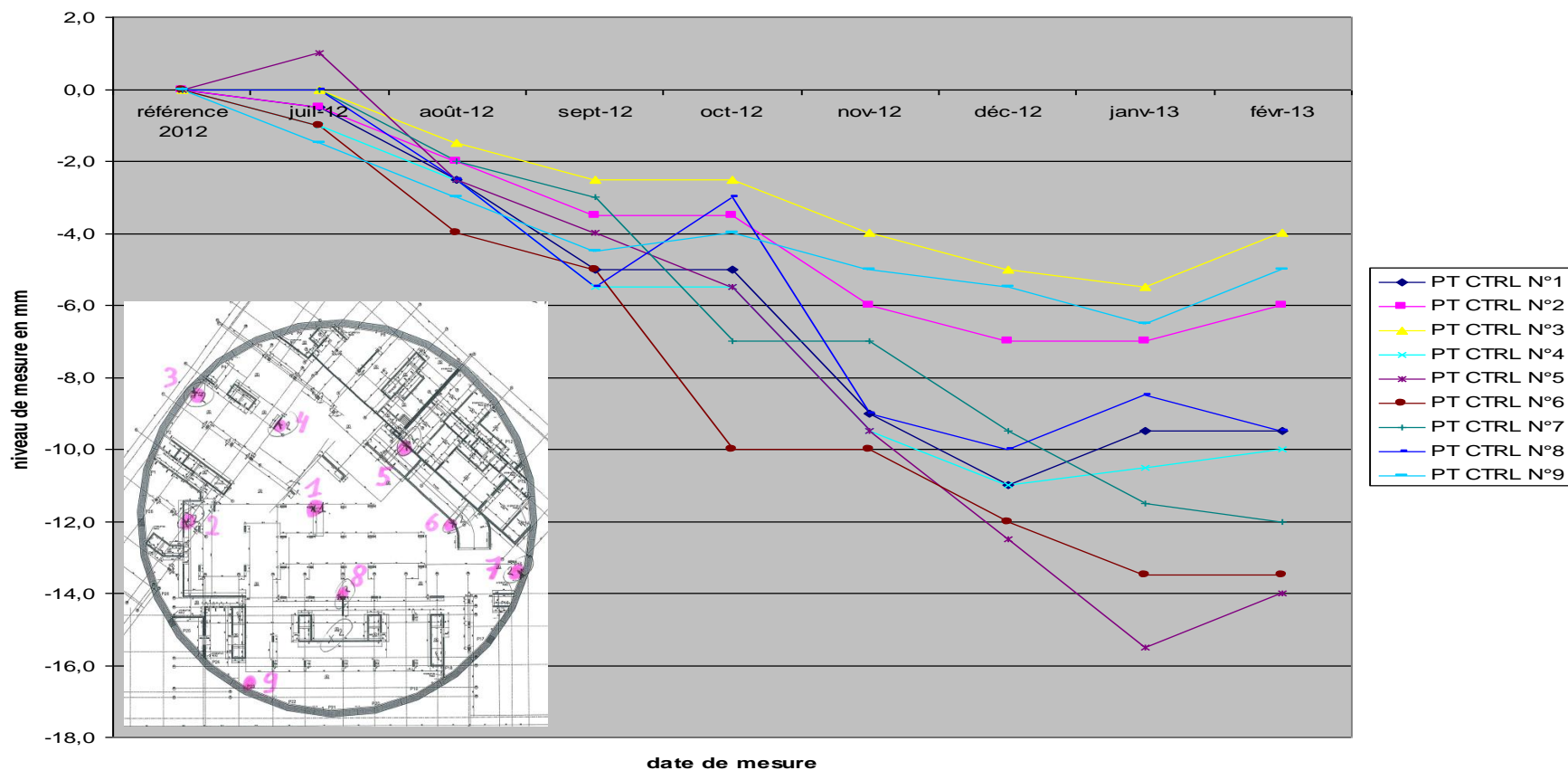
Evolution des piézomètres au 10/01





Évolution des tassements

Mesure des tassements du radier



Réalisation d'écrans étanches dans l'YPRESIEN

QUESTIONS ???

Présenté par Albert Van Wetter
22 février 2013

