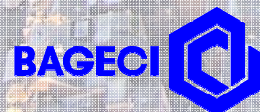


*Géotechnique
et
assainissement à Namur*

L'état d'avancement du chantier

Joël Monin



Joël Monin



- L'état d'avancement du chantier
 1. Présentation de l'association
 2. Principales quantités en génie civil
 3. Planification
 4. Quelques une des techniques mises en oeuvre
 5. Organisation de la visite



1. Présentation de l'association "SM Namur-Vortex"

- Société momentanée de 4 partenaires
 - Ecotech
 - Nizet
 - Danheux & Maroye
 - Bageci



Présentation de l'association "SM Namur-Vortex"

- 4 métiers distincts au sein du projet
 - Hydraulique et Electromecanique
 - Electricité, instrumentation et télécontrôle
 - Collecteurs et tuyauteries
 - Génie Civil





- Ecotech
 - Hydraulique
 - Etudes hydrauliques (avec Hydro.Int. & Sogreah)
 - Electromécanique
 - Etudes électromécaniques
 - Installation des équipements électromécaniques
 - Part du marché : 17,5 %





- Nizet
 - Electricité
 - Raccordements au réseau électrique
 - Alimentation intérieure des ouvrages
 - Instrumentation et télécontrôle
 - Programmation des stations (automatisation)
 - Synchronisation des ouvrages et dispatching central (à la station d'épuration)
 - Part du marché : 4.6 %



D&M



- Danheux & Maroye
 - Pose de collecteurs gravitaires
 - Réseau basse pression
 - Pose des collecteurs basse pression (en général dans les chemin de halage)
 - Chambres de raccordement des ouvrages au réseau B.P
 - Réseau sous vide
 - Etudes et exécution du reseau sous vide
 - 20 Stations de pompage
 - Part du marché : 22 %

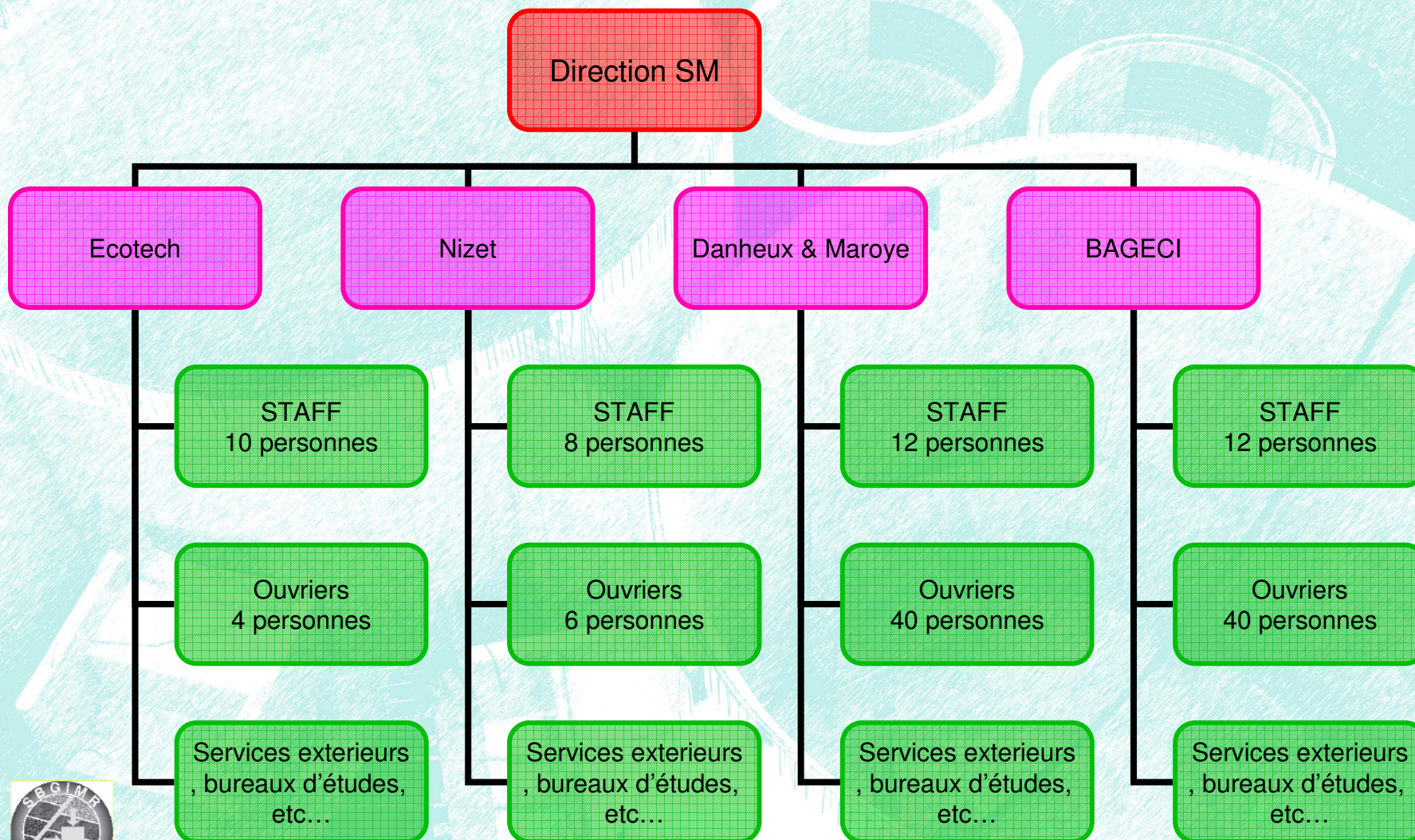




- Bageci
 - Génie Civil
 - 28 Vortex
 - 3 stations de pompage
 - La station de pompage intermédiaire (au grognon)
 - Dessableur
 - Part du marché : 55.9 %



Organigramme SM simplifié



2. Principales quantités en génie civil

- Démolitions/réfection de voiries : 25.000 m²
- Déblais
 - Sous eau : +/-18.700 m³
 - À sec : +/-15.300 m³
- Pieux : +/-18.000 ml
- Béton :
 - Pour pieux : +/-8.300 m³
 - Pour structure : +/-10.700 m³
 - Sous eau : +/-2.200 m³
- Trappillons : + de 400 pièces
- Collecteurs :
 - Gravitaires : 1300 ml
 - Basse pression : 13.000 ml



3. Planification

- Début du chantier :
 - Mai 2007
- Fin du chantier y compris mises en service:
 - *Octobre 2010*
- *Partie réalisée en Février 2009 : 35 %*

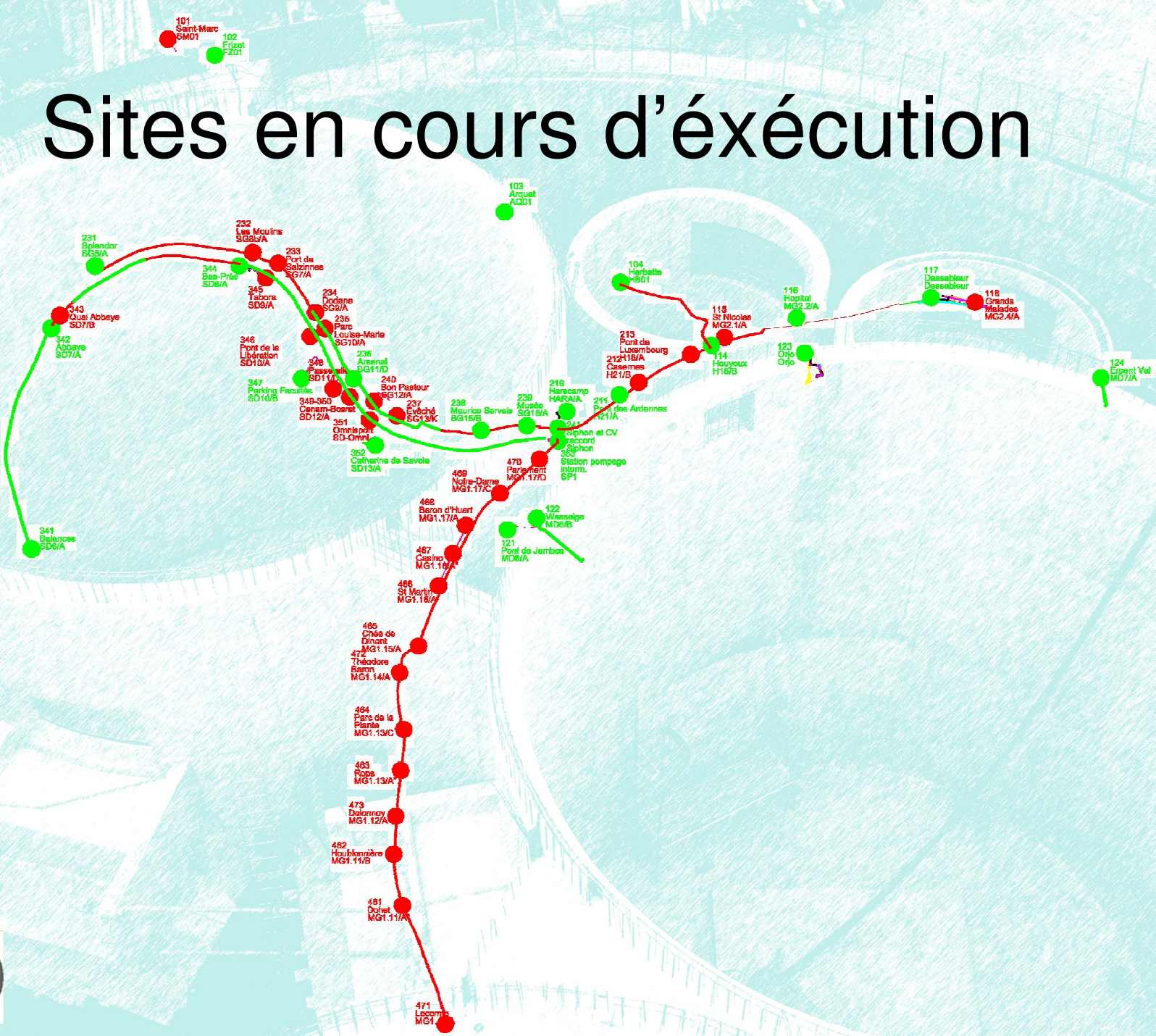


Principales difficultés planning

- Organisation pluri-disciplinaire
- Gestion des interfaces
- Etudes préalables / recherche de la meilleure solution technique
- Déplacements d'impétrants
- Circulation
- Coordination avec projets tiers



Sites en cours d'exécution



4. Quelques une des techniques mises en oeuvre



Essais de sol

Campagne
fluviale



Campagne
terrestre



Sondages et investigations



Déplacements d'impétrants



Déplacements d'impétrants



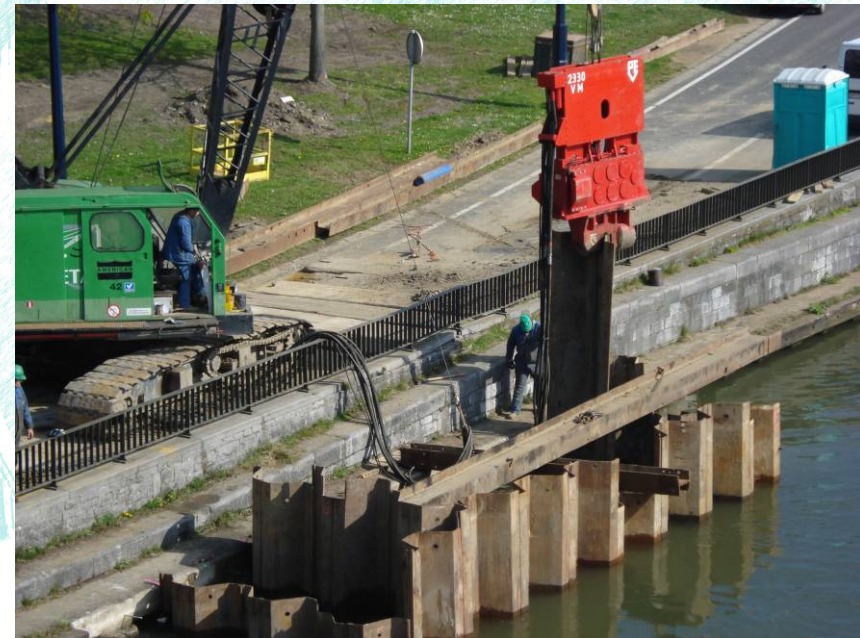
Enceintes en Palplanches



Batardeaux



Pont des ardennes



Pont des ardennes

Parois Blindées



Herbatte



Wasseige

Enceintes Autostables



Pont des Ardennes

Pieux Sécants



SPI



SPI

Pieux Sécants



Exutoire du
Houyoux

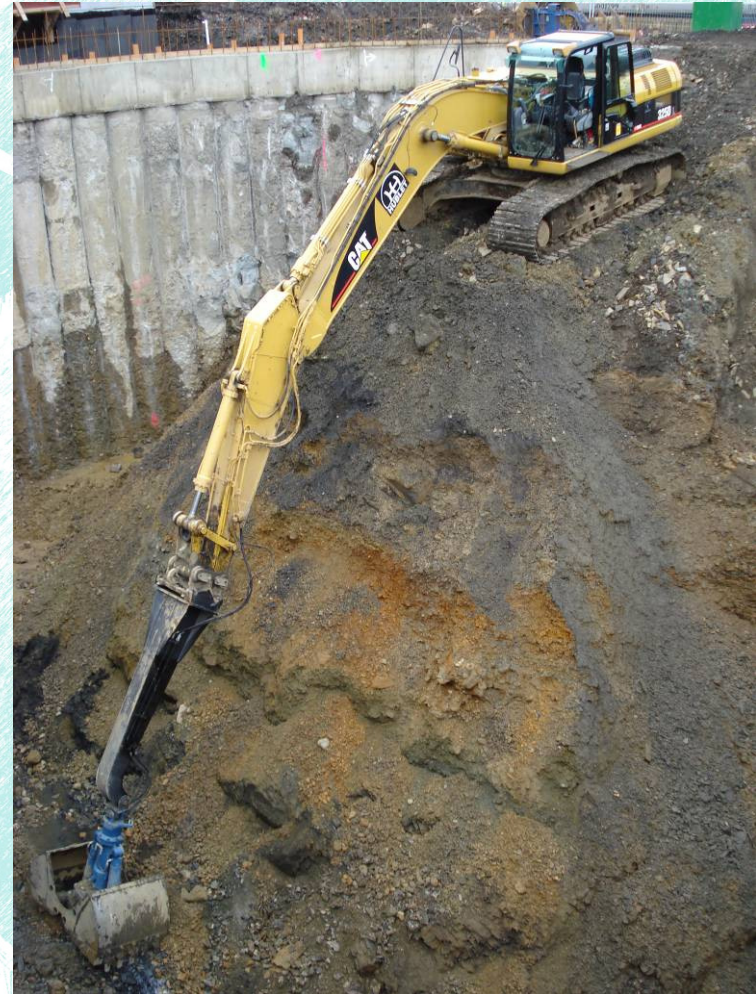


Facultés

Fouilles Archéologiques



Terrassements



Orjo

Terrassements



Ferrailage

Orjo



Ferrailage

Pont des Ardennes



CHR



Coffrages Metalliques



Coffrages circulaires de grande hauteur

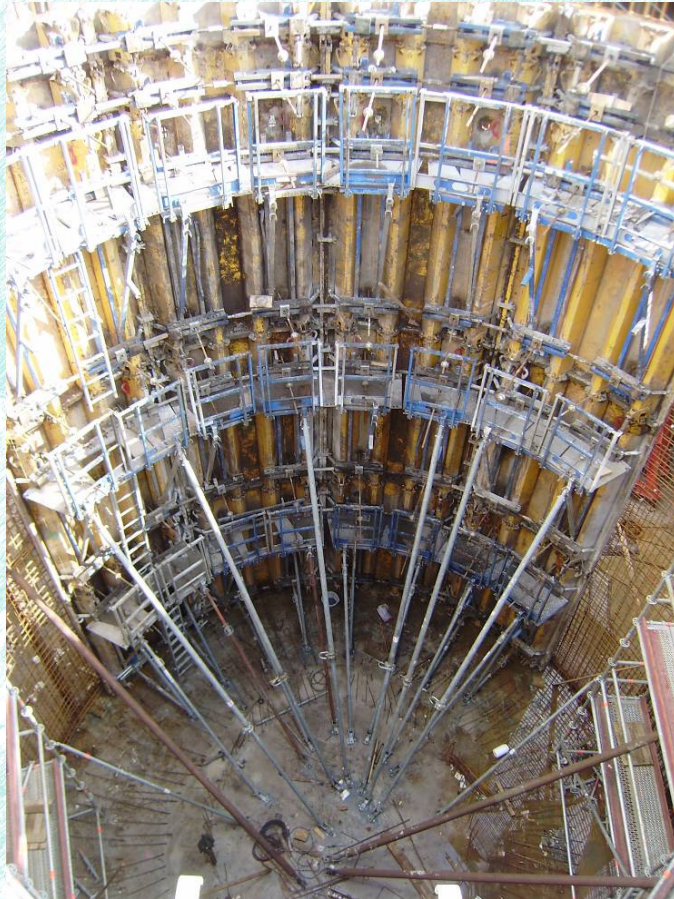


Arquet



Pont des Ardennes

Coffrages circulaires de grande hauteur



Orjo

Coffrages circulaires de grande hauteur



Arquet



Pont des Ardennes

Préfabrication



Orjo



Orjo

Préfabrication



Curages



Harscamp



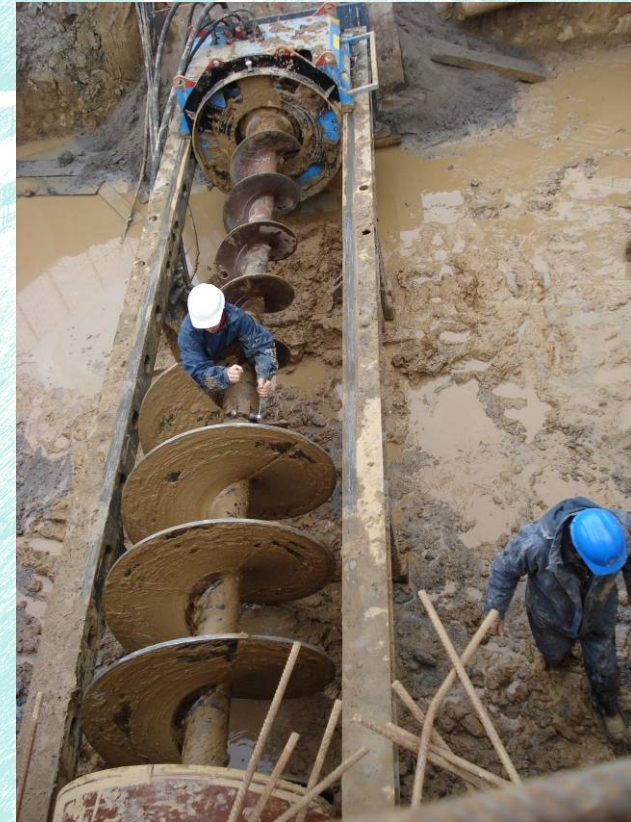
Curages

Harscamp



Forages Horizontaux

CHR





Pose de Collecteurs





Pose de Collecteurs



Inox



Frizet



Vues du ciel



Wasseige



Vues du ciel



Maurice Servais

Pont de jambes



Vues du ciel



Pont des Ardennes



Orjo



Organisation de la visite



Groupe 1

Parking : P1 (SPI)

Longueur : 1100m

Guide : Marc Lemineur & Benjamin NGuyen-Huu

SPI → Maurice Servais → Harscamp

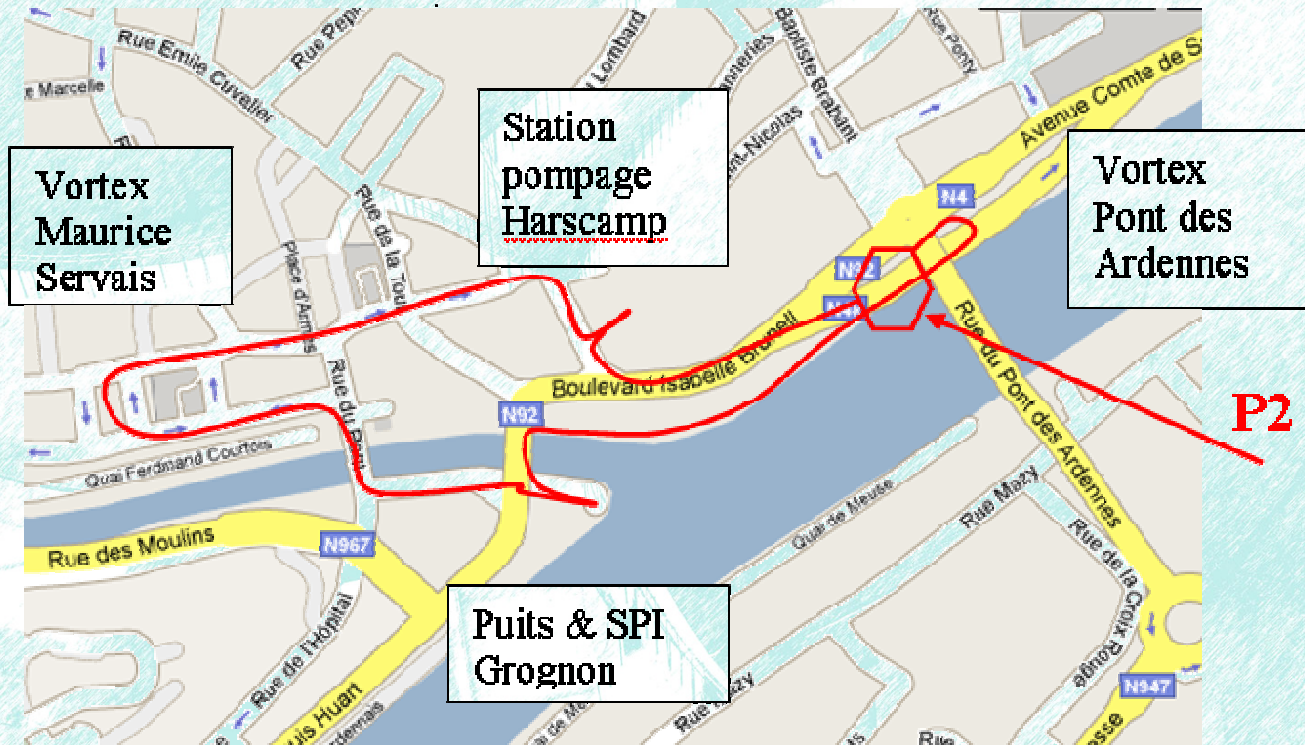


Groupe 2

Parking : P2 (Pont des Ardennes) Longueur : 3000m

Guide : Paul Materne

P.d.Ardennes → SPI → Maurice Servais → Harscamp

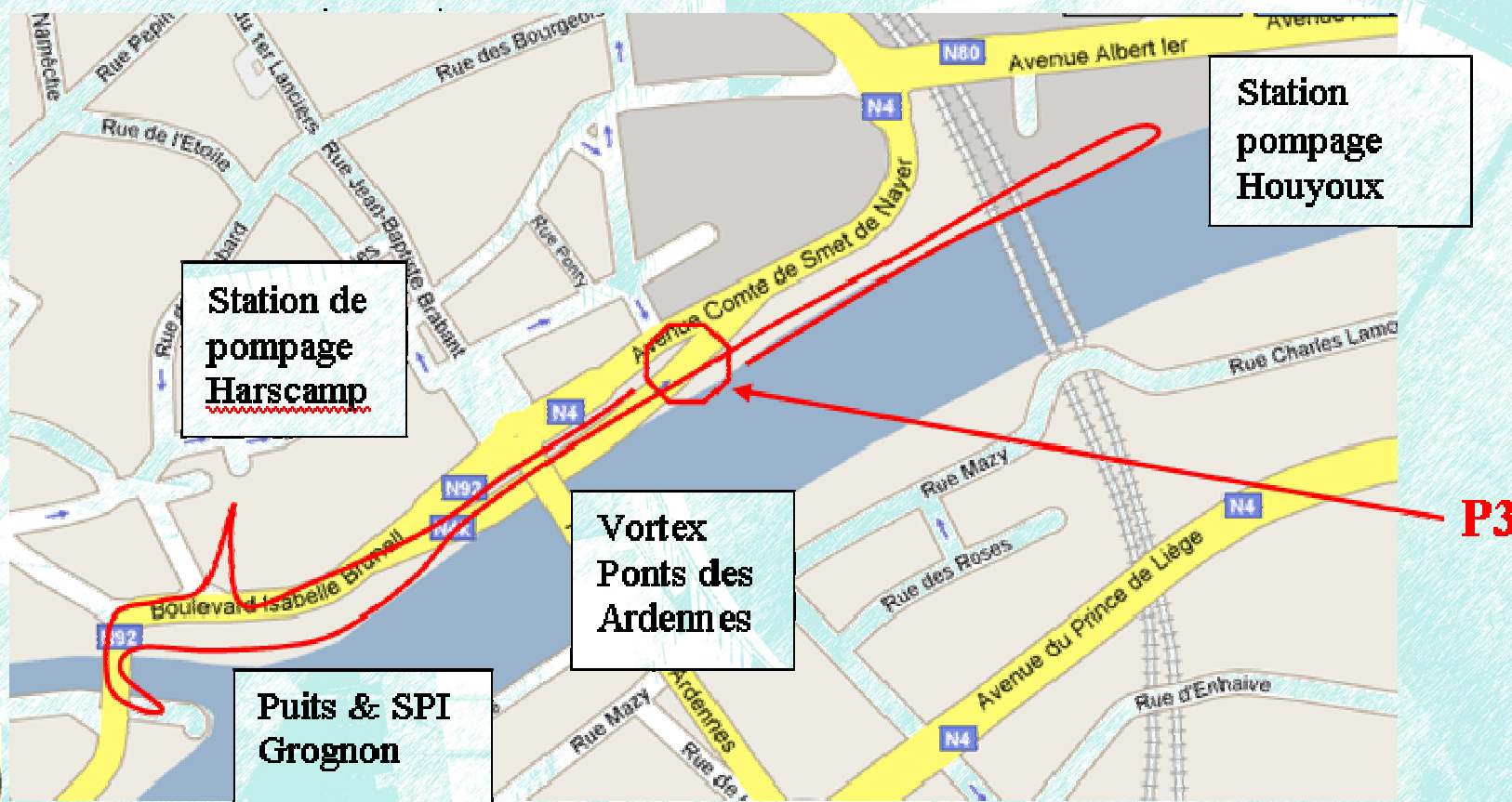


Groupe 3

Parking : P3 (Pont des Ardennes) Longueur : 2100m

Guide : Christian Trêve

S.P Houyoux → P.d.Ardennes → SPI → Harscamp

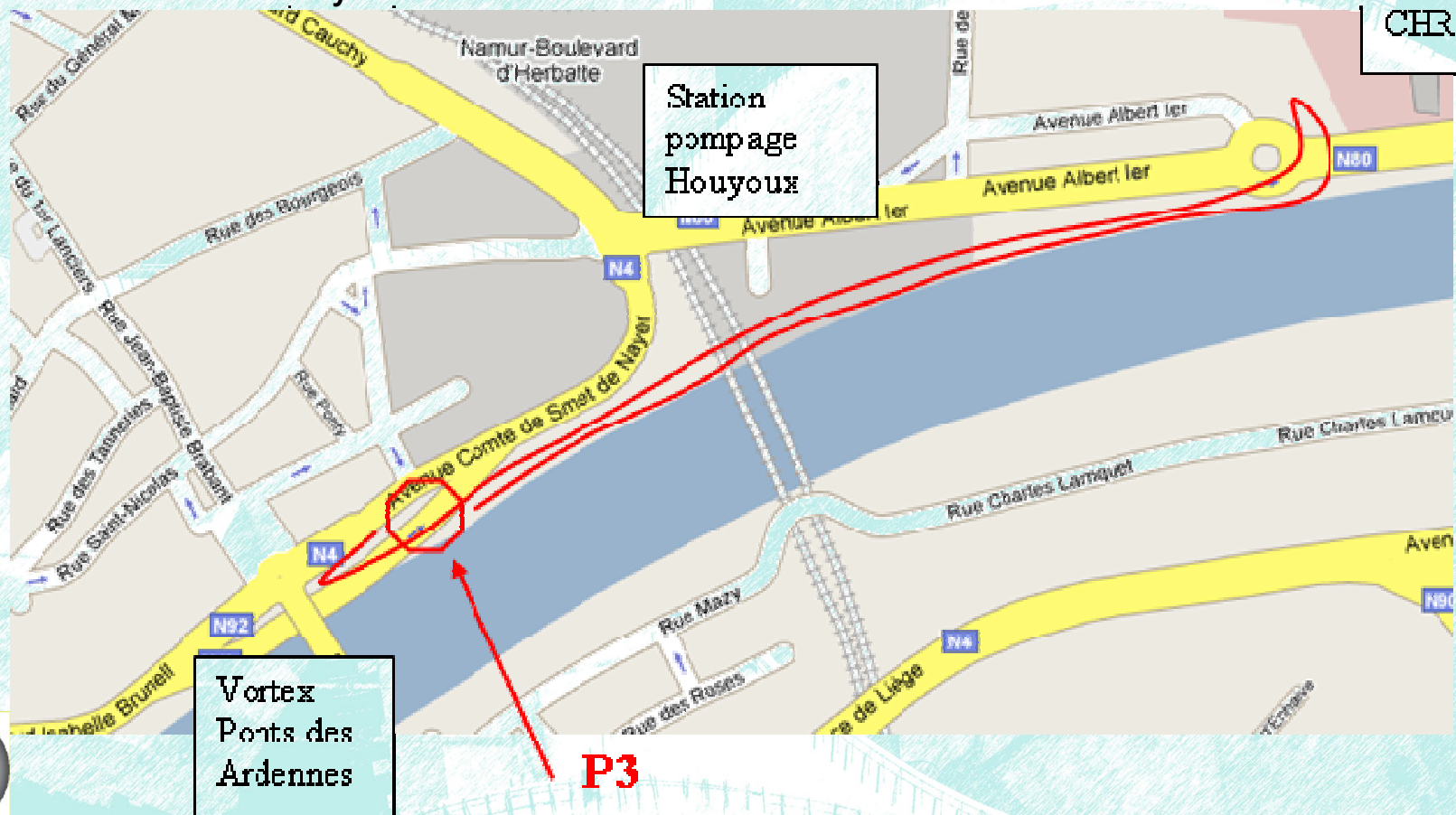


Groupe 3 bis

Parking : P3 (Pont des Ardennes) Longueur : 2000m

Guide : Mario Menegotto

S.P Houyoux → CHR → P.d.Ardennes

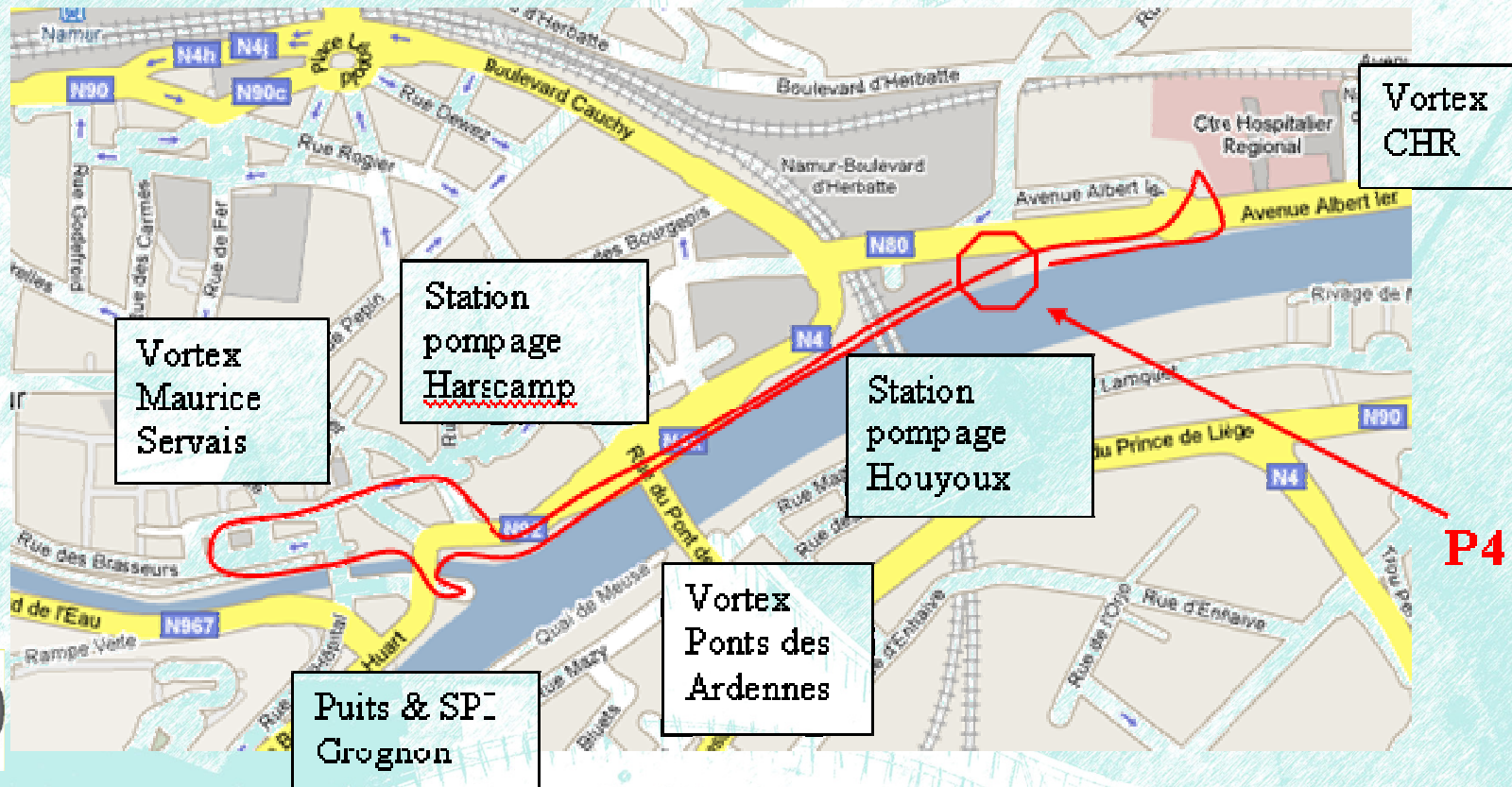


Groupe 4

Parking : P4 (Exutoire du Houyoux) Longueur : 3700 m

Guide : Joël Monin

CHR → S.P Houyoux → P.d.Ardennes → SPI
→ Maurice Servais → Harscamp



Pause Café

