



SOCIÉTÉ BELGE DE GÉOLOGIE DE
L'INGÉNIEUR ET DE MÉCANIQUE DES
ROCHES

BELOJSKE VERENIGING VOOR
INGENIEURSGEOLOGIE EN
ROTSMECHANICA



JOURNÉE TECHNIQUE

STABILITÉ DES PAROIS ROCHEUSES

1^{er} OCTOBRE 2010

Evolution de la falaise rocheuse Parking Goodyear - Colmar-Berg Dolomies du Muschelkalk

Présentation : Robert MAQUIL, Virginie MEISTER

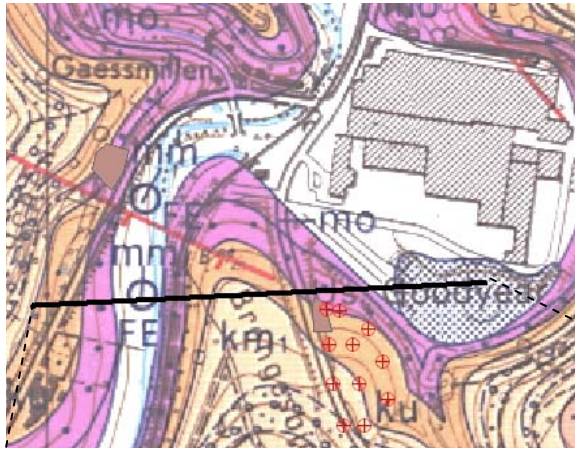


Localisation de l'affleurement

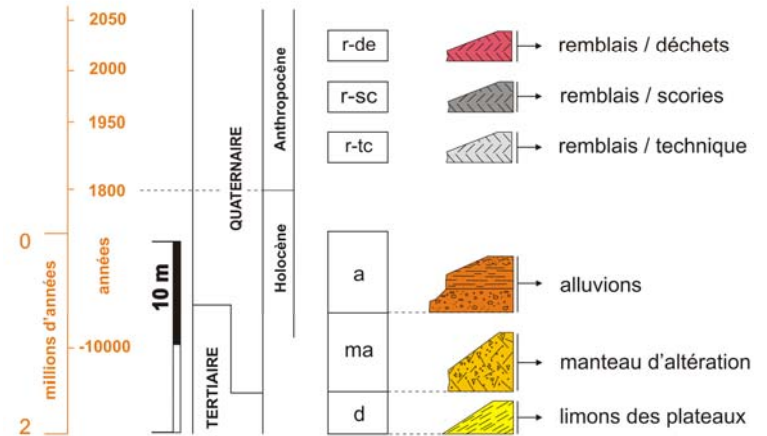


- Extrait de la carte topographique échelle 1:25000
- © ACT 1954

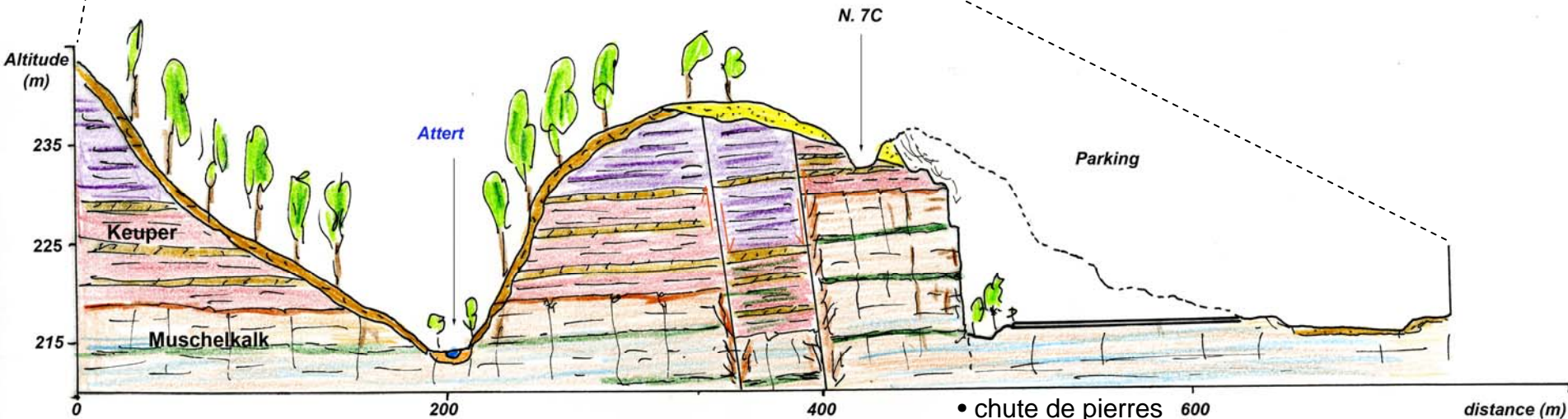
Localisation de l'affleurement



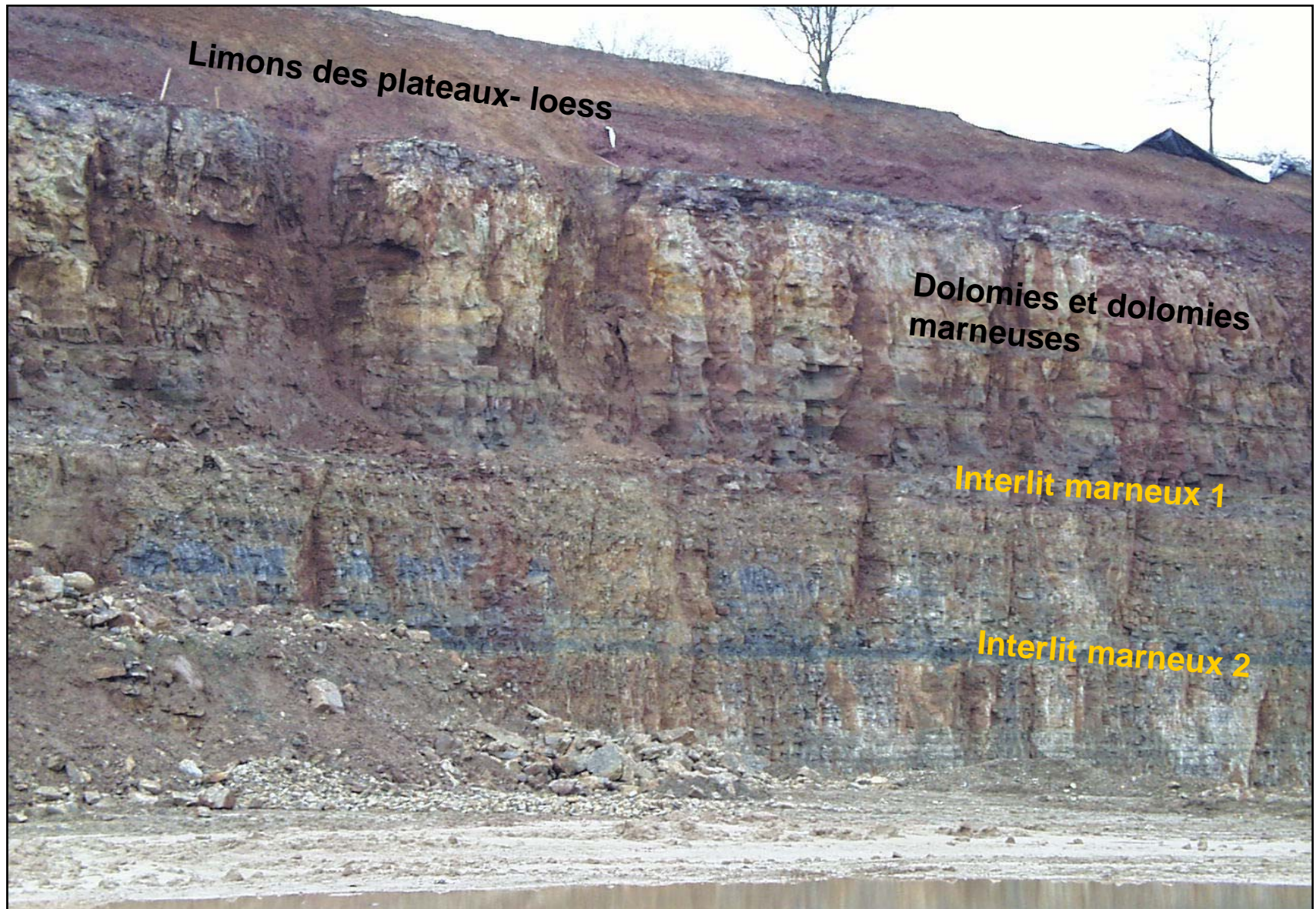
Légende stratigraphique des terrains meubles



Coupe géologique schématique Ouest-Est



- chute de pierres
- chute de blocs
- coulée de boue
- glissement
- éboulement
- espace de sécurité
- drainage amont
- treillis



Excavation octobre 1999, vue vers le nord



Excavation octobre 1999, vue vers le sud



Excavation octobre 1999, exploitation des déblais dolomitiques



Excavation octobre 1999, réaménagements et protection des talus





Falaise 16-01-2004, espace de sécurité





Falaise 16-01-2004, partie centrale avec failles



Falaise 16-01-2004, éboulement - zone de faille



Falaise 16-01-2004, partie nord du parking – pas d'espace de sécurité

