



La société
wallonne
des eaux

Marbres et Eaux de Mazy (Bossière-Gembloux)

*Une synergie
remarquable de métiers
dans la dernière
exploitation souterraine
active de Belgique*

Parc scientifique Crealys, 31 mai 2017

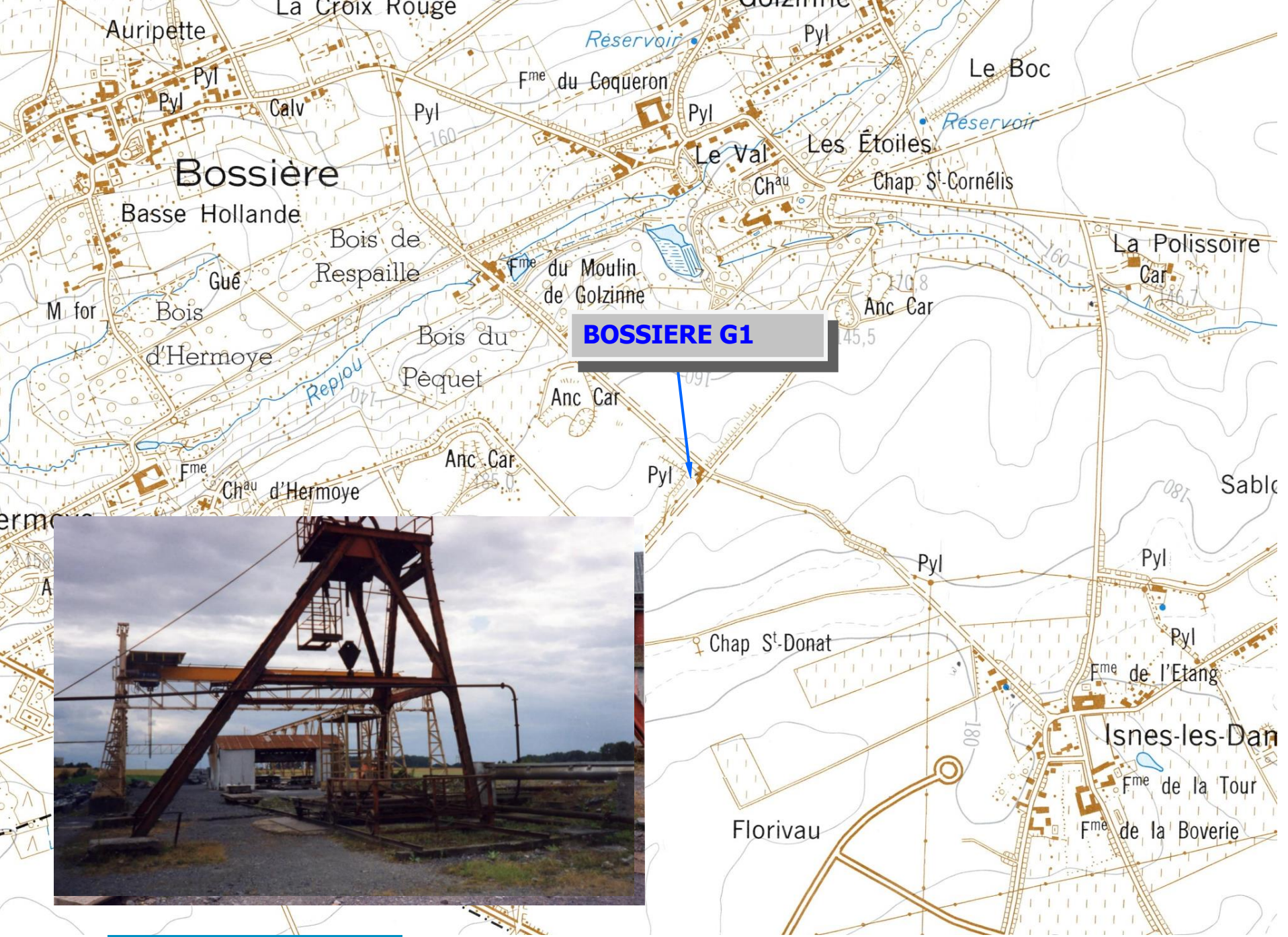
Ir. Cédric WENGLER

Directeur-adjoint Service Gestion des Ressources
en Eau

ISO
9001:2008
Management
qualité

Ordre du jour

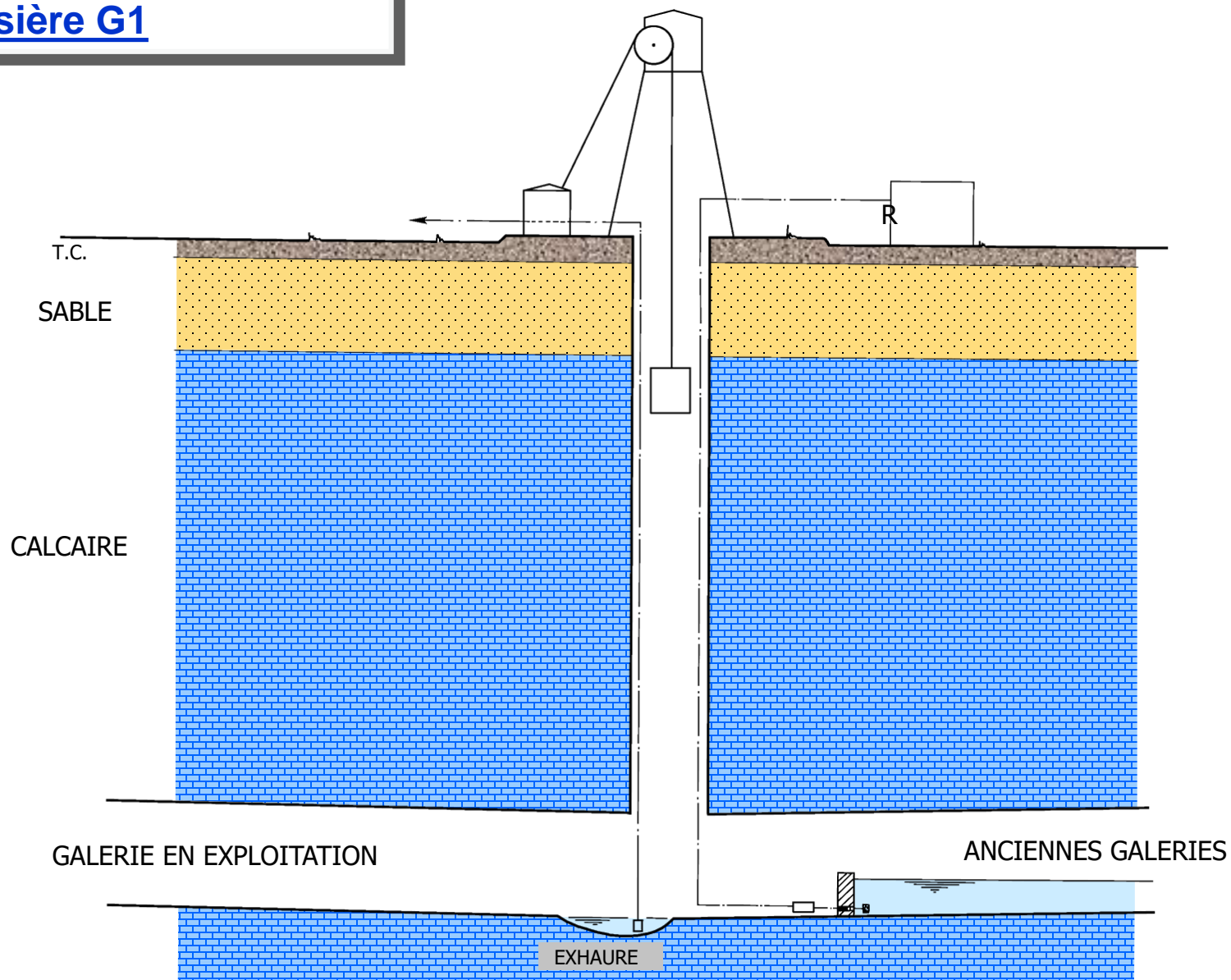
- La SWDE sur le même site que les carrières souterraines
 - En activité
 - Après exploitation
- La SWDE et les carrières de surface après exploitation
- Autres collaborations avec exploitations en cours



BOSSIERE G1



Système de captation Bossière G1



Système de captation Bossière G1



Les communes desservies par le captage de Bossière G1

Nombre de raccords :
8885

Captage
SWDE

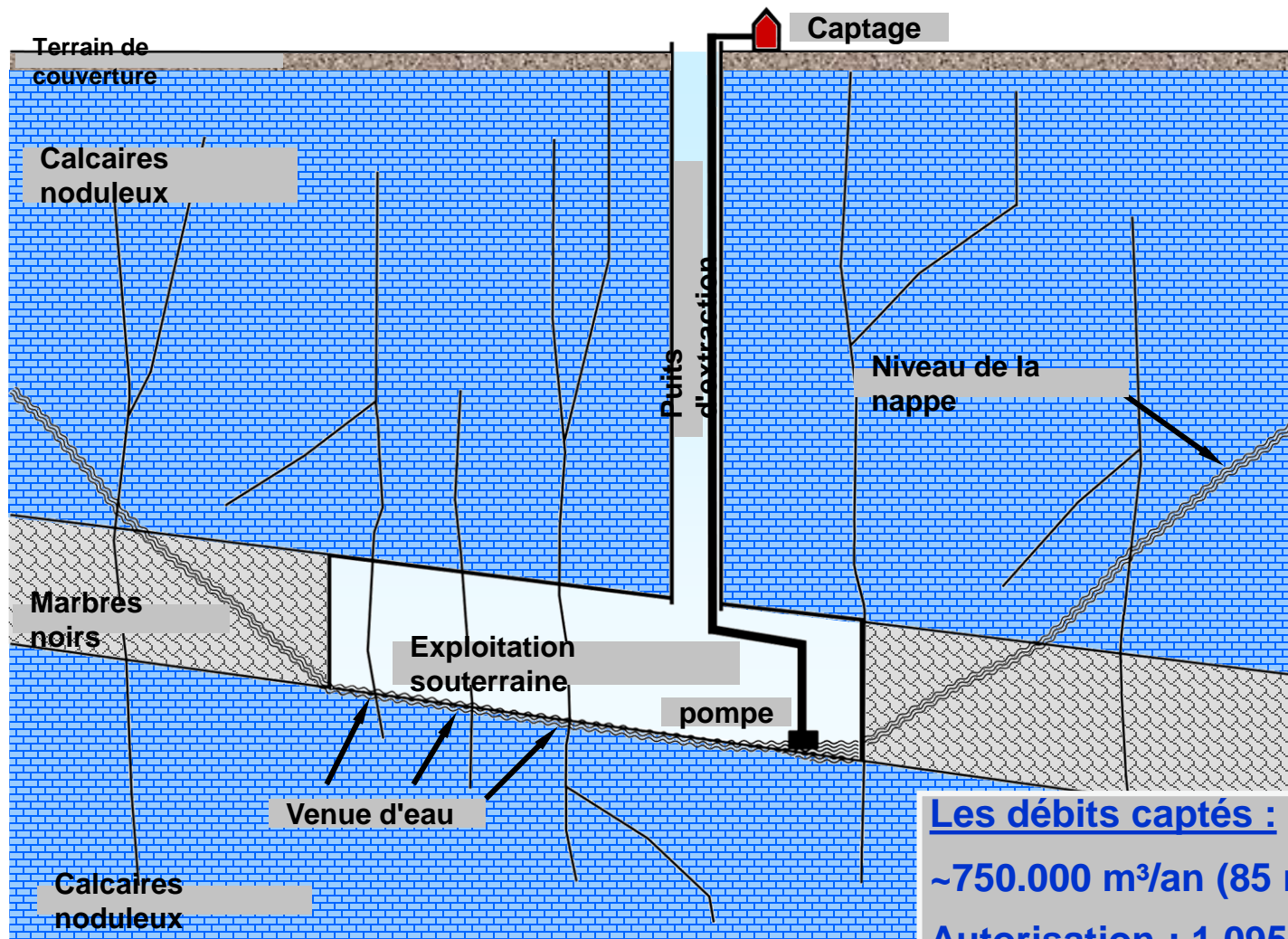
46

47

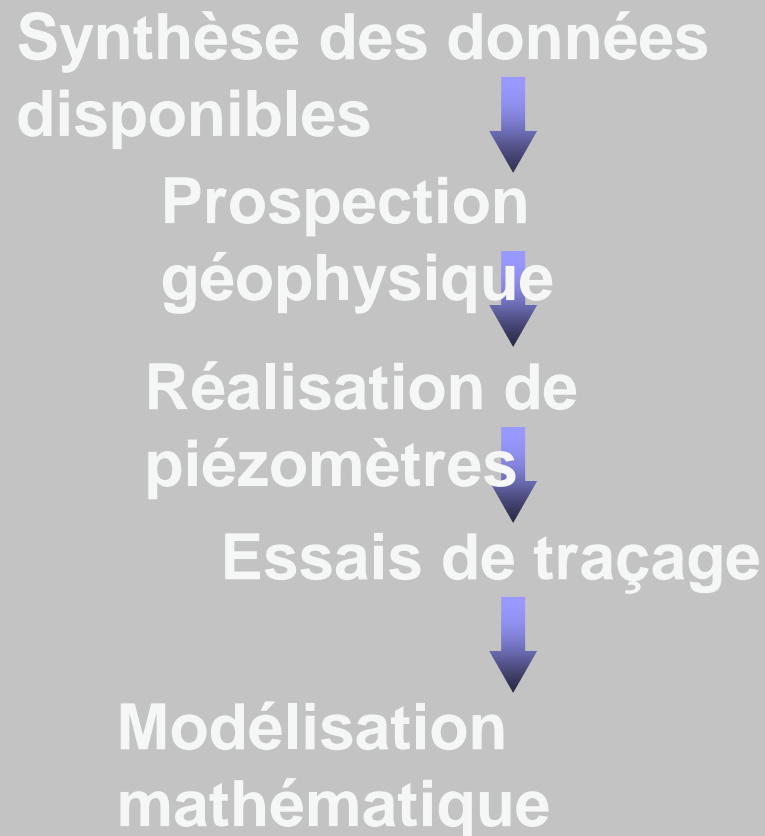
NAMUR



Schéma de la situation hydrogéologique autour du captage



Etude hydrogéologique.



Forages zones de prévention



La SWDE sur le même site que les carrières souterraines : Après exploitation

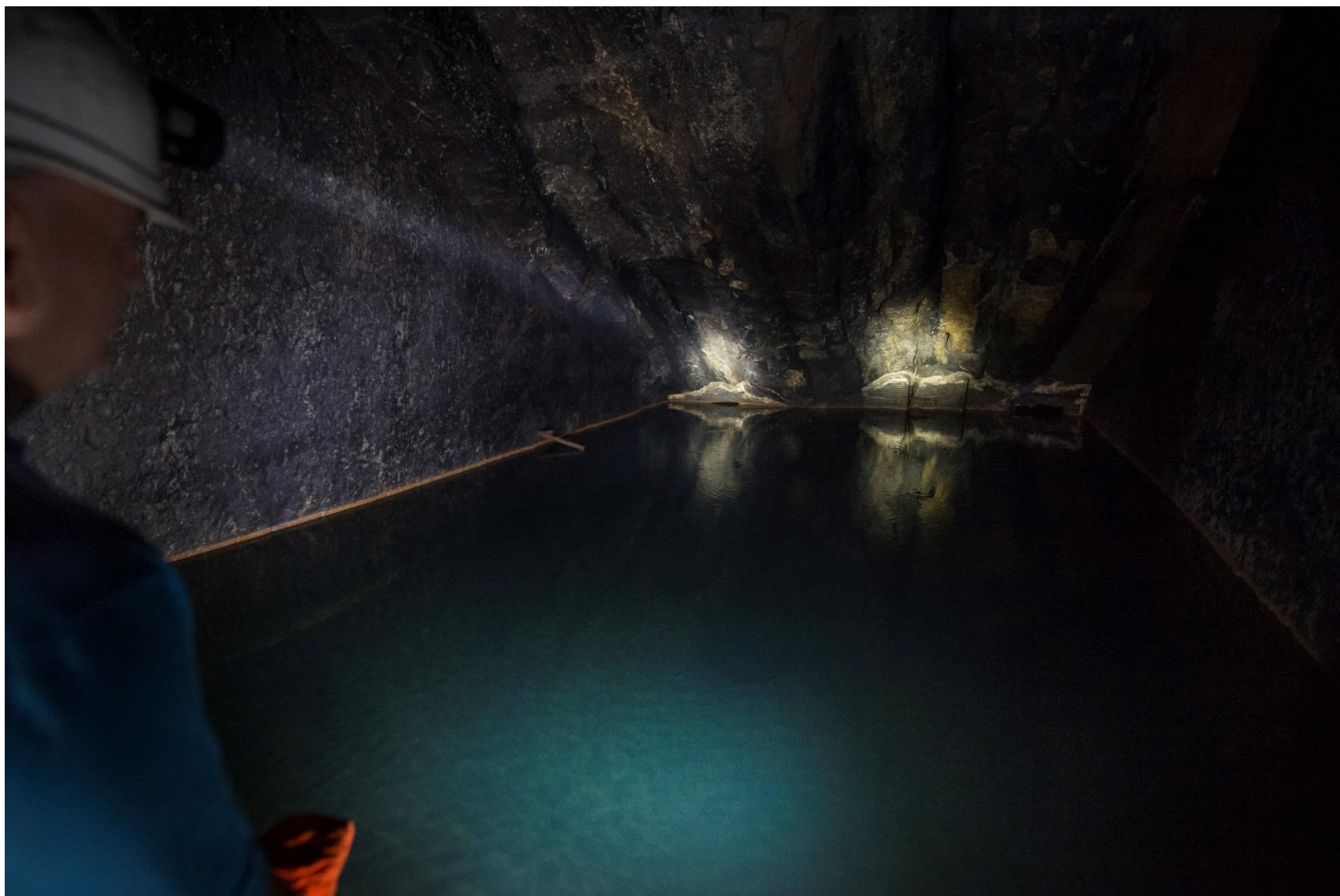
- Pompage dans le puits de collecte de l'exploitation minière (Andenne – Puits Dumont)
- Forage dans une galerie d'exploitation (Anhée – Bioul – Carrière de la Noire Terre)

La SWDE sur le même site que les carrières souterraines : Après exploitation

- Forage dans une galerie d'exploitation (Anhée – Bioul – Carrière de la Noire Terre)



La SWDE sur le même site que les carrières souterraines : Après exploitation



La SWDE sur le même site que les carrières de surface : Après exploitation

- Réalisation de forages en pourtour de la carrière (Mettet – Carrière Lepoivre, Gerpennes – Carrière Evrard,...)
- Création d'une prise d'eau souterraine dans la carrière (Bernissart – Blaton C2)

La SWDE sur le même site que les carrières de surface : Après exploitation

Gerpennes – Carrière Evrard



La SWDE sur le même site que les carrières de surface : Après exploitation

Gerpinnes – Carrière Evrard



La SWDE sur le même site que les carrières de surface : Après exploitation

- Bernissart Blaton
 - Remblai drainant d'une carrière
 - Étanchéisation à l'argile des berges
 - Déviation des eaux de ruissellement dans une zone non infiltrante



Autres collaborations avec carrières en activité

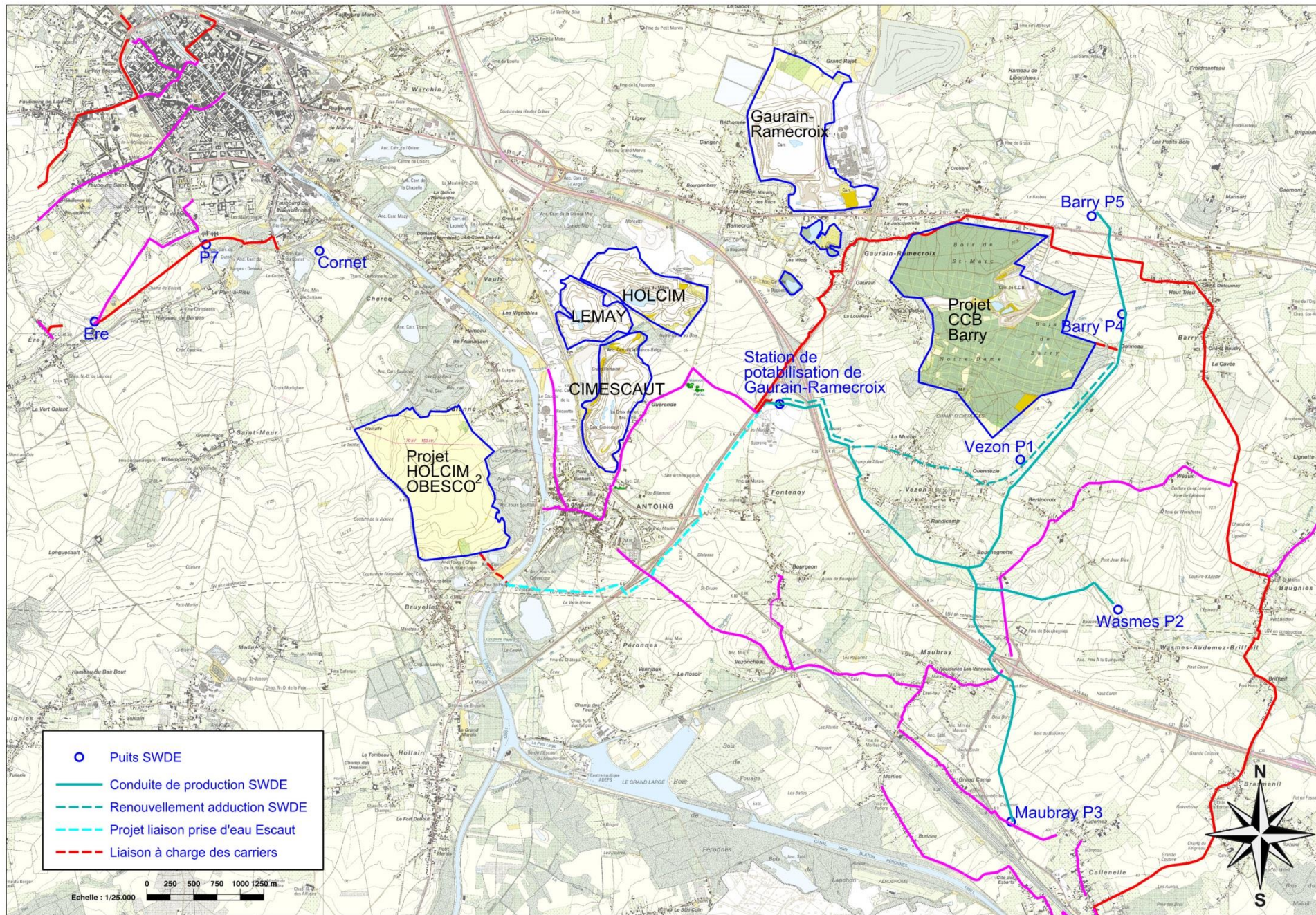
- Soignies – Ecaussines : partenariat entre la SWDE, l'IDEA et les Carrières du Hainaut et du Clypot à Soignies
- La Transhennuyère : partenariat entre la SWDE et les carrières du bassin tournaisien

Autres collaborations avec carrières en activité

- Soignies – Ecaussines : partenariat entre la SWDE, l'IDEA et les Carrières du Hainaut et du Clypot à Soignies
 - Valorisation des eaux d'exhaure : 8 Moi m³/an
 - Station de potabilisation de Soignies Neufvilles (2007) : valorisation possible de 7 Moi m³/an
 - Installations de prises d'eau en carrières, d'adduction d'eau, de transport vers le zoning de Feluy et interconnexion (10 km) avec la station de potabilisation d'Ecaussines

Autres collaborations avec carrières en activité

- La Transhennuyère : partenariat entre la SWDE et les carrières du bassin tournaisien
 - Valorisation des eaux d'exhaure (5 à 7 Mio m³/an) de 3 Carrières (Antoing, Holcim et Lemay) + eaux de forages profonds (4 à 5 Mio m³/an)
 - Nouvelle station de potabilisation à Gaurain-Ramecroix (15 Mio m³/an)
 - Permet la remontée de la nappe des calcaires du tournaisis qui était surexploitée



Merci !

