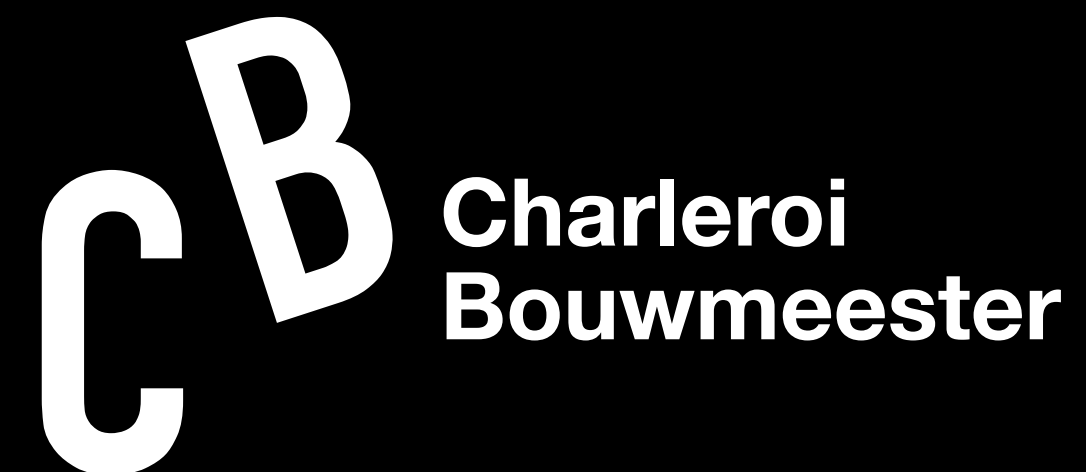


# CHARLEROI

## LE PROJET MÉTROPOLITAIN

ARTHUR HARDY

Adjoint au Bouwmeester







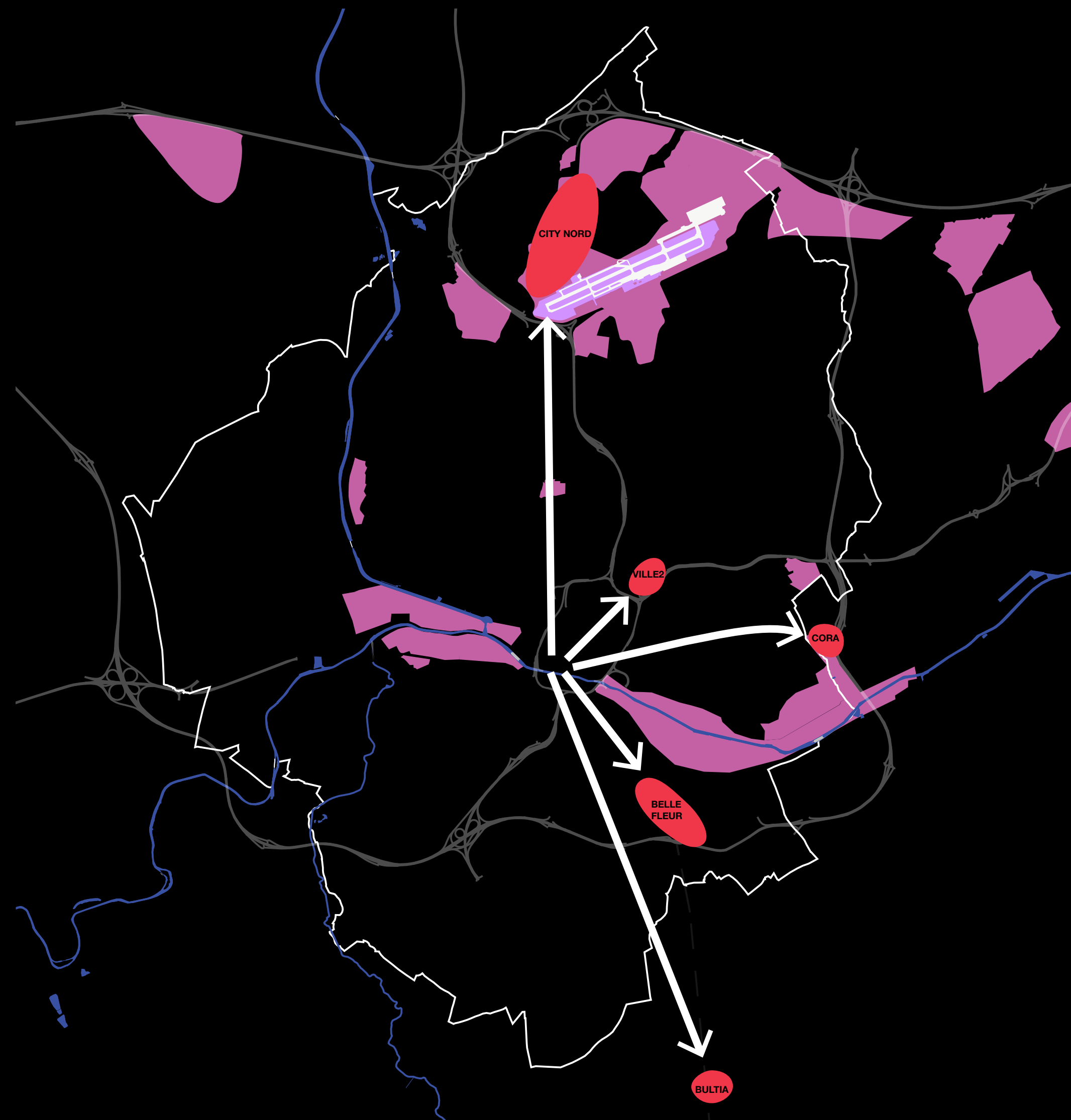
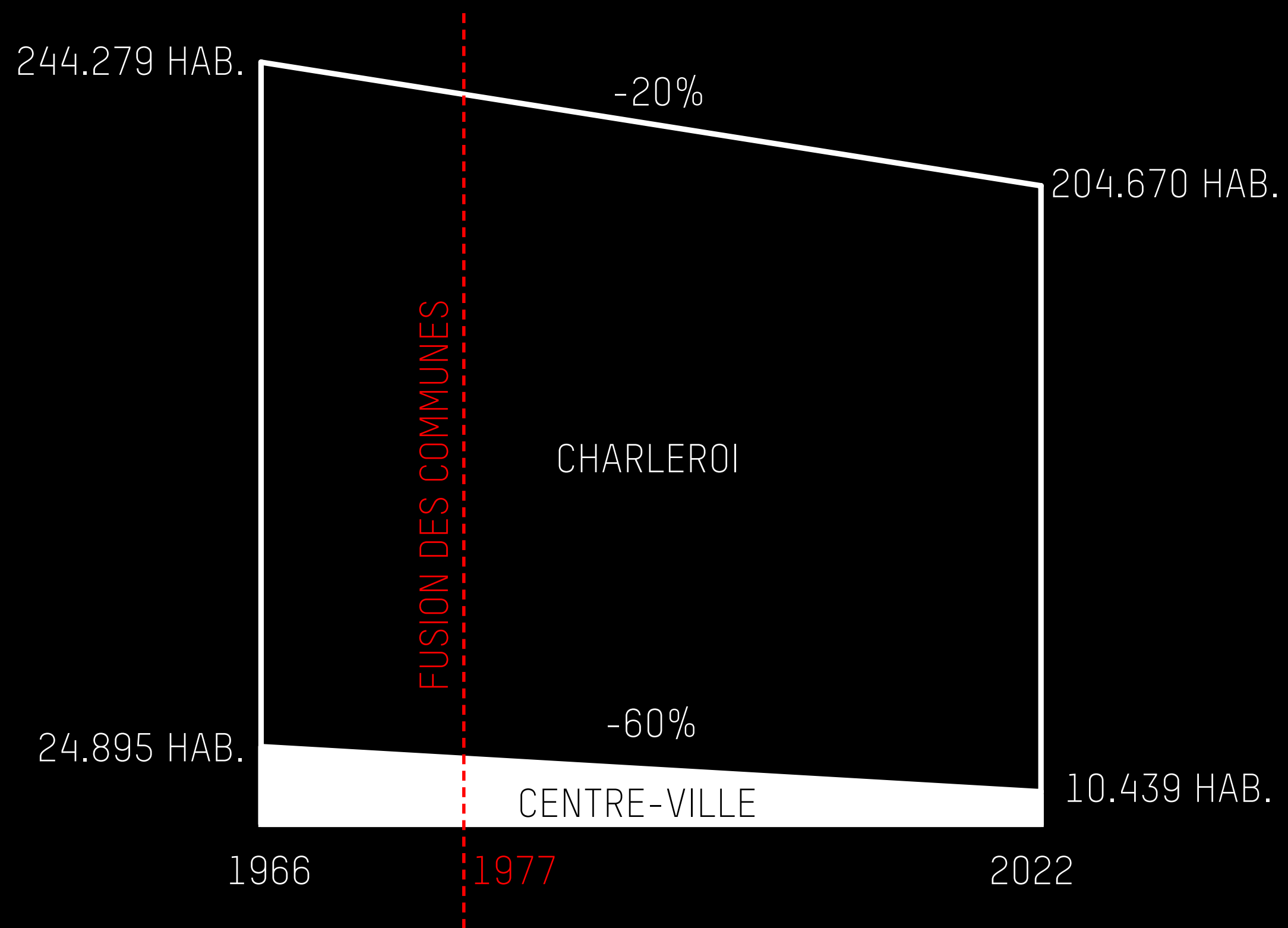
**UNE HISTOIRE DIFFICILE**  
UNE VILLE JAMAIS CONÇUE POUR SES HABITANTS



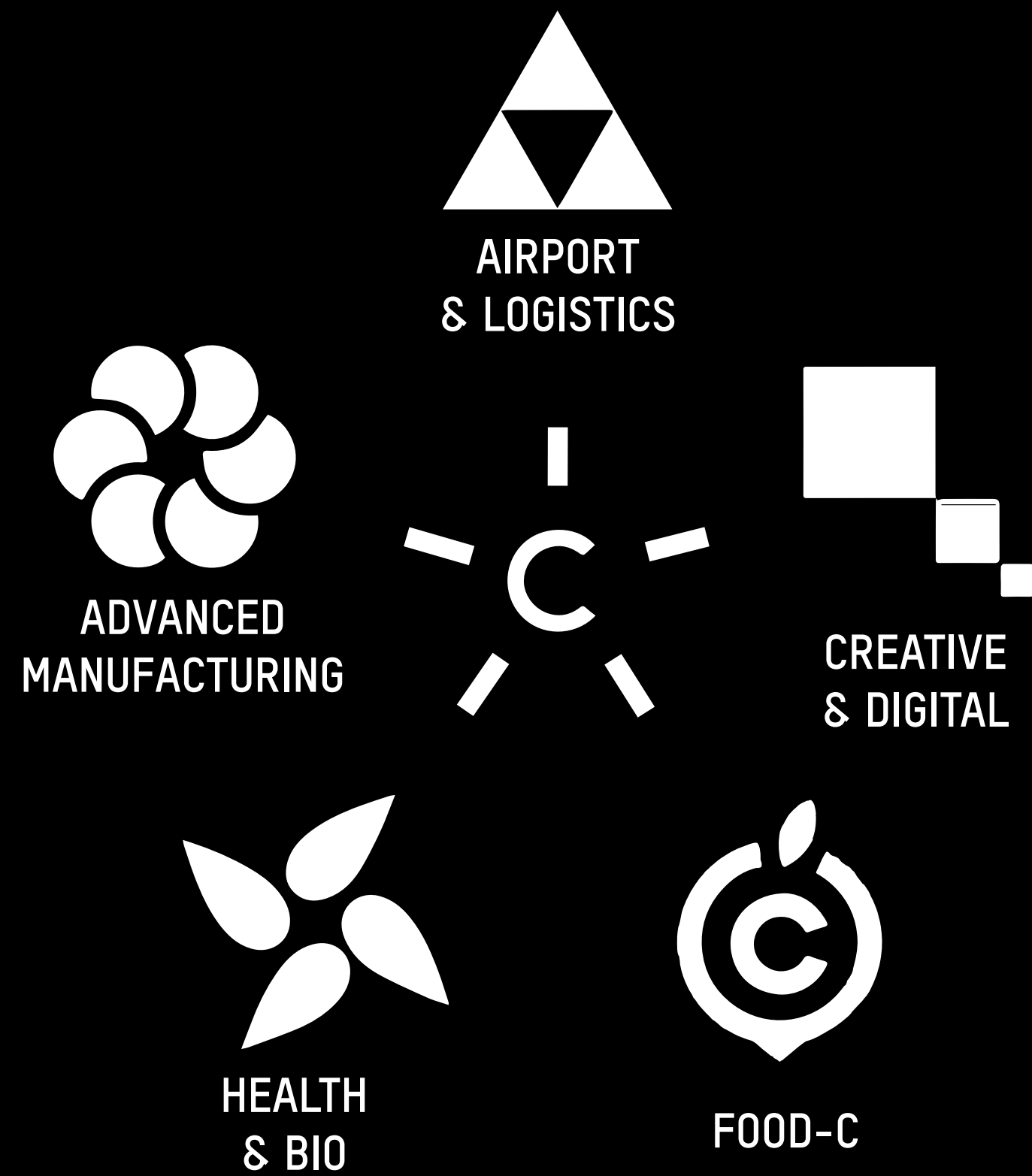


**UNE HISTOIRE DIFFICILE**  
UN TERRITOIRE DE CRISES





**UNE HISTOIRE DIFFICILE**  
 DÉSERTIFICATION DU CENTRE-VILLE

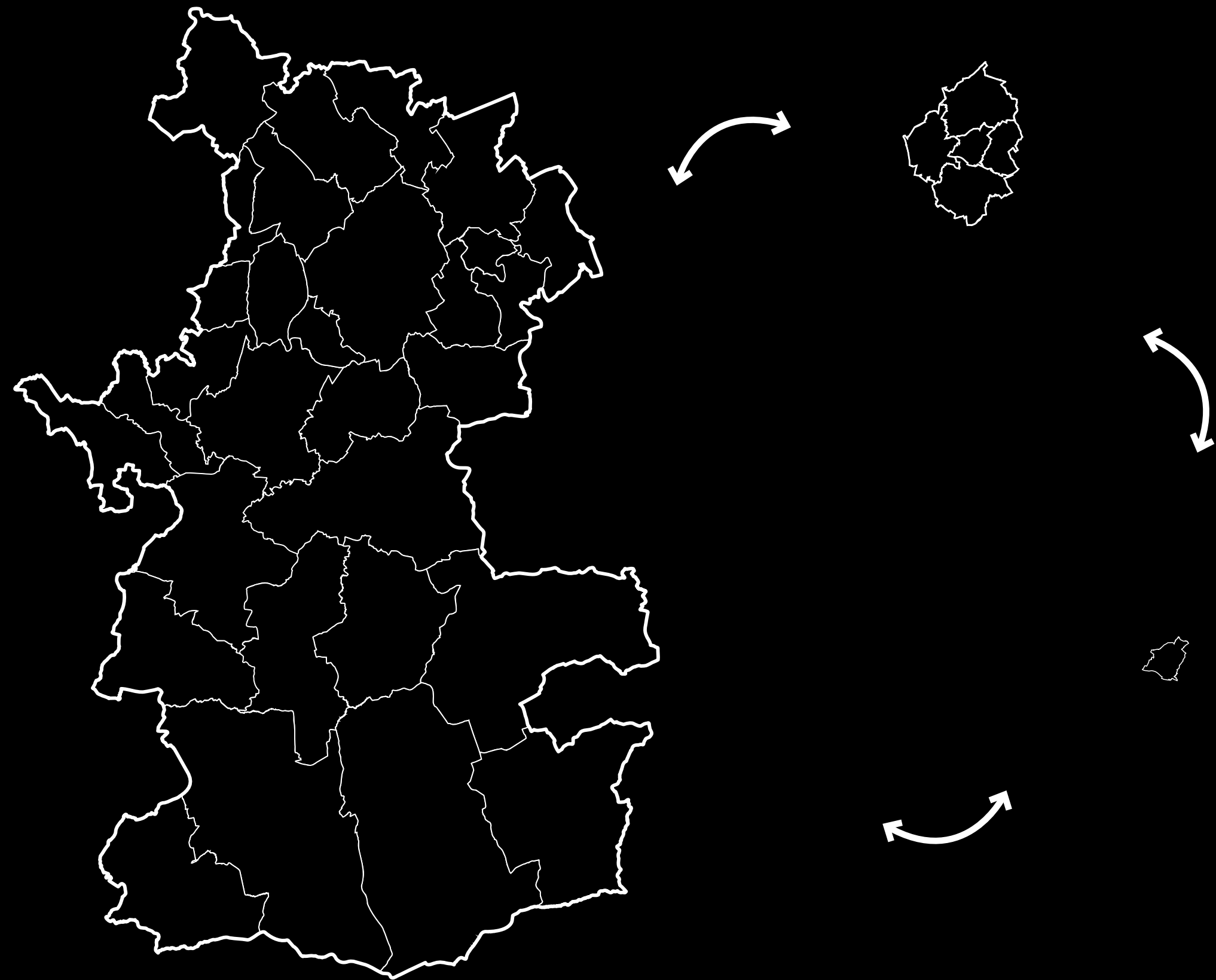


**CB** Charleroi  
Bouwmeester



## APPROCHE ET OUTILS

UNE NÉCESSITÉ DE PENSER LE TERRITOIRE ET SA PLANIFICATION



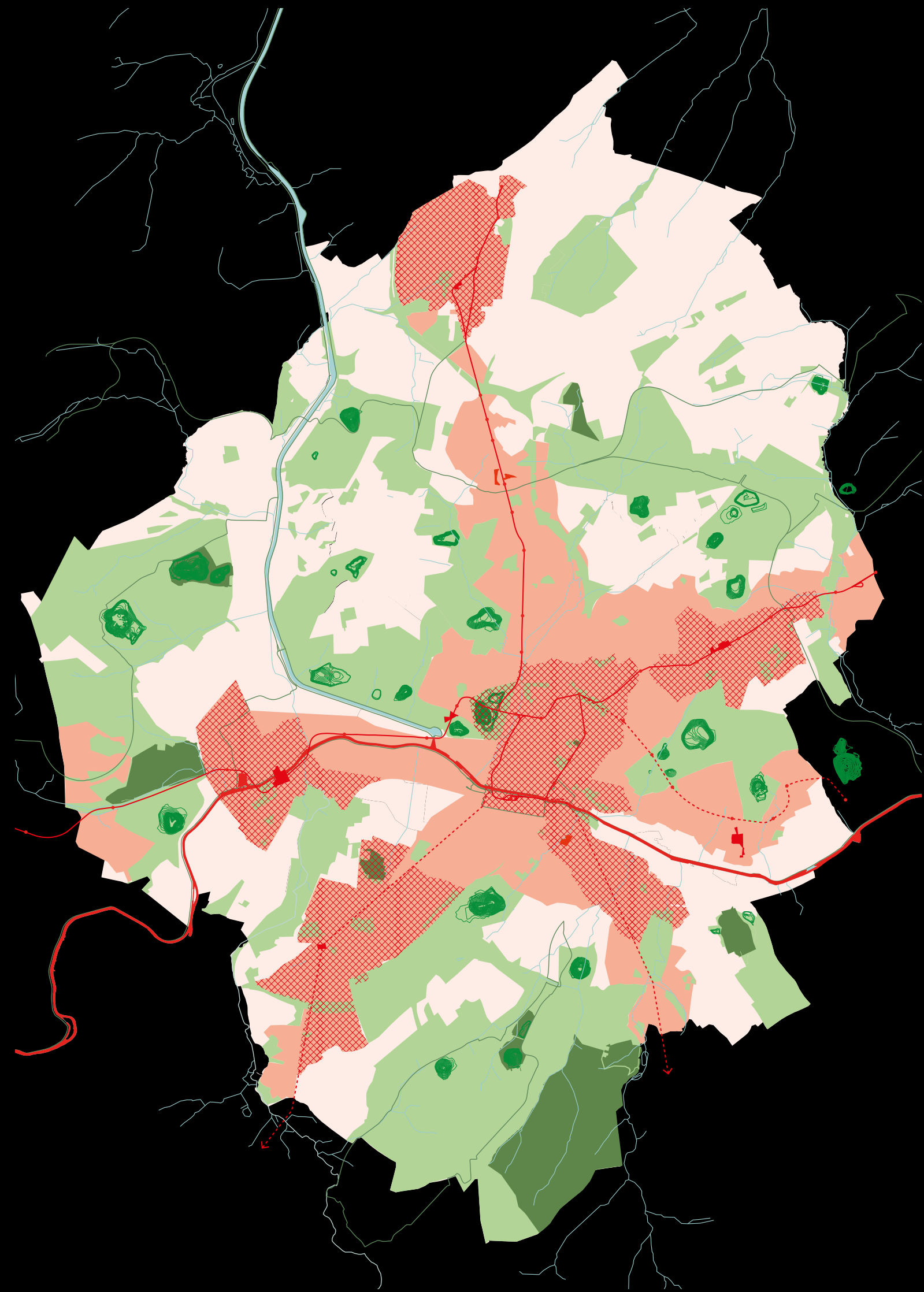
**1. Cohérence et rapport d'échelle**

**2. Synergies et continuités spatiales**

**3. Transversalité et approche  
pluridisciplinaire**

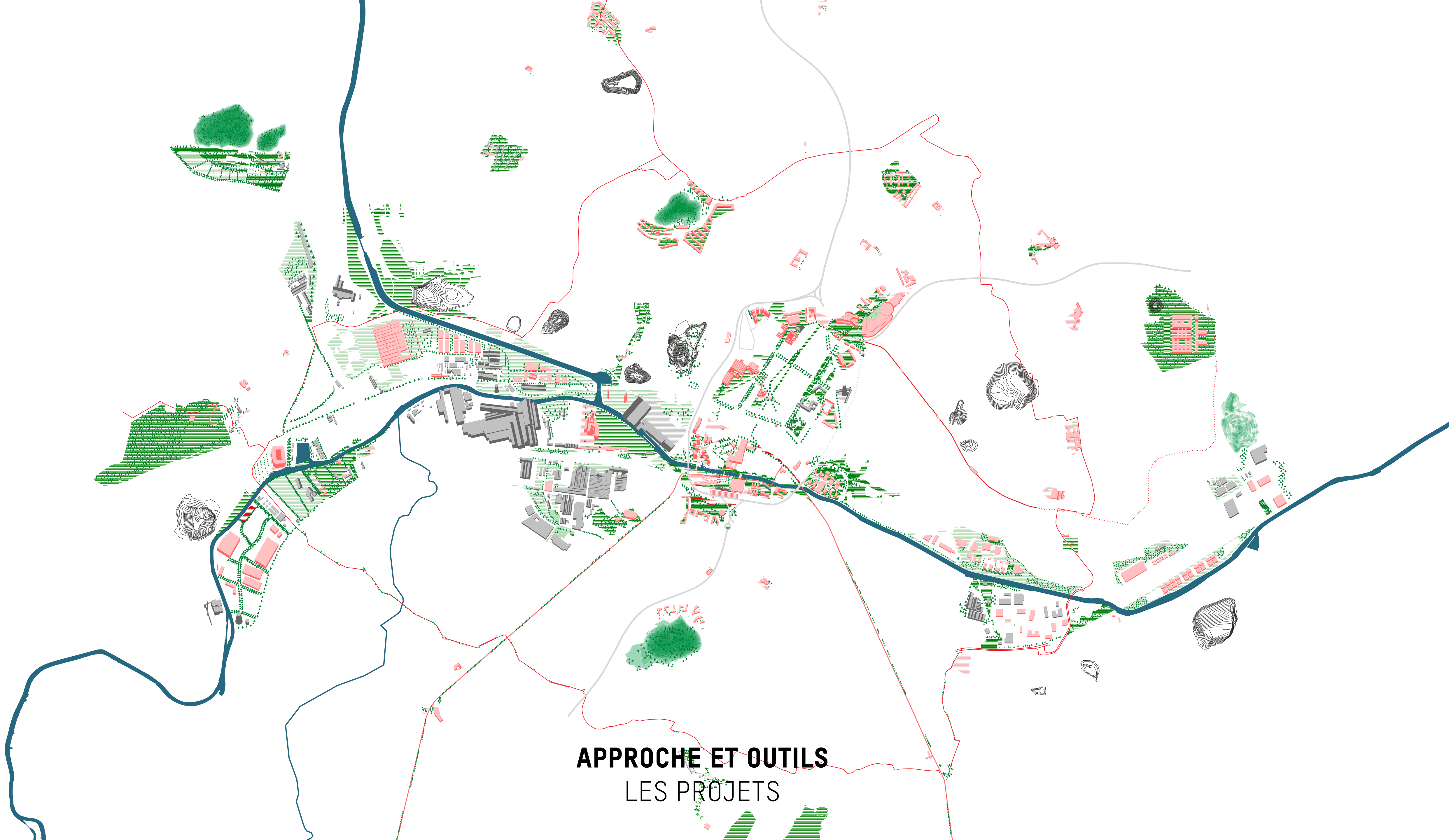
**4. Identité et spécificités du  
territoire**

**APPROCHE ET OUTILS**  
QUELQUES GRANDS PRINCIPES



**APPROCHE ET OUTILS**  
LES OUTILS PLANOLOGIQUES





**APPROCHE ET OUTILS**  
LES PROJETS



## 2.1 LE LOGO SYMBOLIQUE

CHARLES II D'ESPAGNE  
(1161-1700)



ATELIERS DE  
CONSTRUCTIONS ÉLECTRIQUES  
DE CHARLEROI



COO HARDI  
(EMBLÈME DE LA WALLONIE)



TERRILS  
(RÉSIDUS MINIERS)



IMAGE, COMMUNICATION ET ÉVÉNEMENTIEL  
LES CHARTES ET LES "BIG FIVE"





WIKIPÉDIA  
L'encyclopédie libre

## Maison Mattot

La **maison Mattot** est un immeuble résidentiel de style moderniste situé boulevard Frans Dewandre à Charleroi en Belgique. Elle est dessinée en 1937 par l'architecte Marcel Leborgne pour le directeur de la maternité Reine Astrid, le docteur Mattot. C'est une maison de ville mitoyenne composée d'un cabinet de consultation au rez-de-chaussée et d'un appartement au bel étage, logement adapté aux besoins d'une personne seule.

L'architecte dessine également le mobilier, dont ne subsistent que les éléments encastrés.

### Histoire

C'est dans le contexte de l'urbanisation du boulevard Dewandre de Charleroi que l'architecte Marcel Leborgne dessine<sup>a</sup> en 1937 une maison pour Henri Mattot<sup>b</sup>, gynécologue<sup>c</sup> et directeur médical de la maternité Reine Astrid<sup>1</sup> érigée à proximité. Il dispose d'une longue parcelle étroite et traversante<sup>1</sup> en chevron<sup>2</sup> dont les façades avant et arrière sont nettement séparées et décalées<sup>3</sup>. Le bâtiment est flanqué de l'immeuble Moreau et se trouve du côté opposé du boulevard par rapport à l'immeuble Henry. Ces deux immeubles, ainsi que la maternité, sont l'œuvre du même architecte et construits à la même époque.

En 1955, lors d'un changement de propriétaire, le second étage est agrandi et une terrasse y est ajoutée<sup>2</sup>. La frise de tuiles dans le haut du bâtiment disparaît à cette occasion<sup>4</sup>.

D'autres petites transformations ont été apportées pour adapter l'immeuble à la fonction de bureau, surtout dans la partie arrière<sup>5</sup>. En 2015, il est occupé par un bureau d'architecture<sup>6</sup>.

### Architecture

Dans cette construction moderniste, Marcel Leborgne parvient à dominer la configuration particulière du terrain pour répondre correctement

**Maison Mattot**  
maison du gynécologue



La façade principale vers le boulevard Frans Dewandre.

Présentation	
<b>Destination initiale</b>	Logement Cabinet médical
<b>Destination actuelle</b>	Bureau
<b>Style</b>	Mouvement moderne
<b>Architecte</b>	Marcel Leborgne
<b>Construction</b>	1937-1939
<b>Commanditaire</b>	Henri Mattot
Localisation	
<b>Adresse</b>	Boulevard Frans Dewandre, 3 6000 Charleroi, Hainaut Belgique
<b>Coordonnées</b>	<span><span><span><span>50° 24′ 57″ N</span>, <span>4° 27′ 06″ E</span></span></span></span>

**IMAGE, COMMUNICATION ET ÉVÉNEMENTIEL**  
CONTENU DIGITAL ET PROMOTION





**LES ESPACES PUBLICS**  
LE CENTRE-VILLE





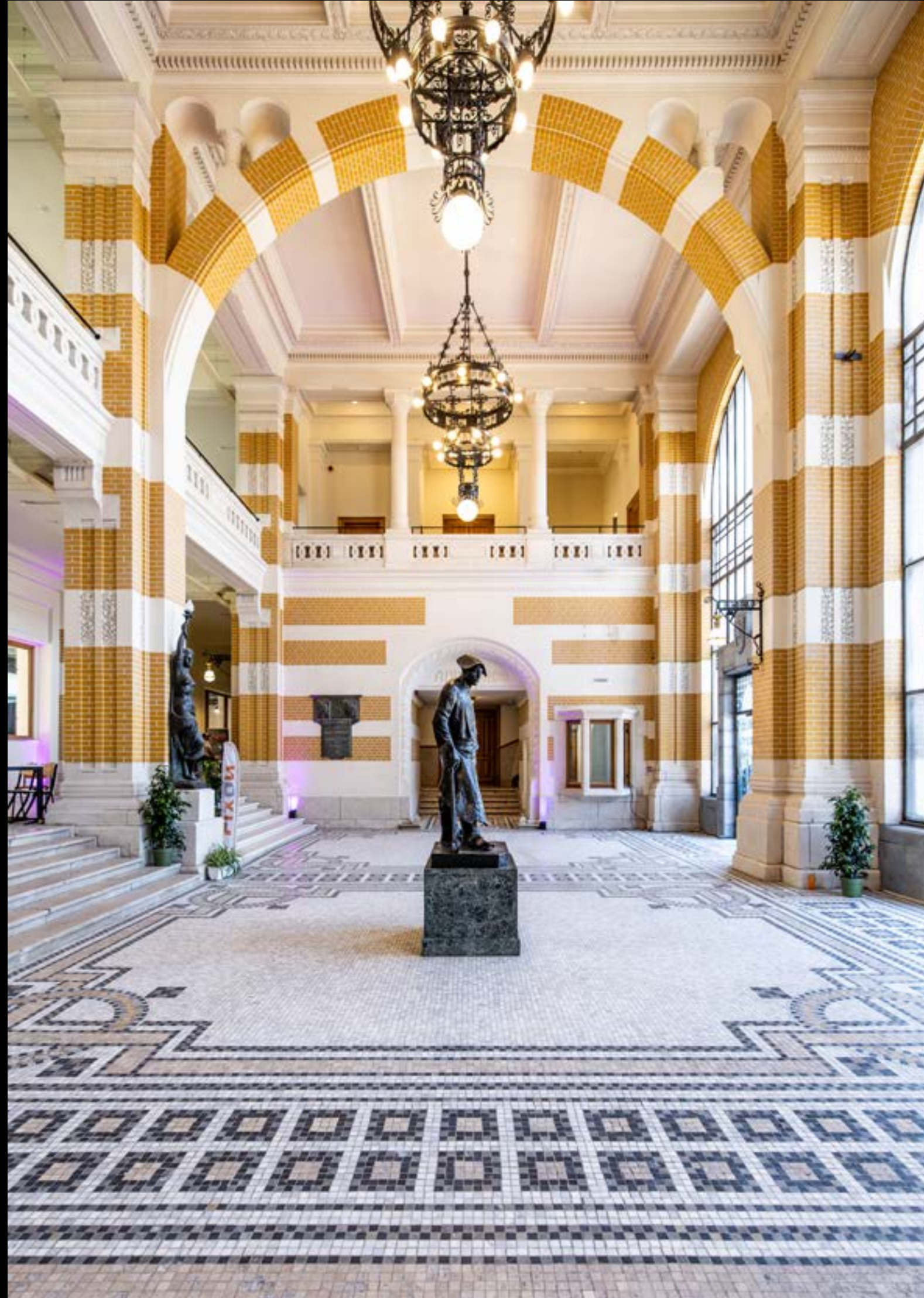
**LES ESPACES PUBLICS**  
LE PLAN PLACES





**LES ESPACES PUBLICS**  
LA STRATÉGIE NATURE EN VILLE





**LES GRANDES FONCTIONS MÉTROPOLITAINES**  
LE CAMPUS





**LES GRANDES FONCTIONS MÉTROPOLITAINES**  
ÉQUIPEMENTS CULTURELS





**LES GRANDES FONCTIONS MÉTROPOLITAINES**  
PÔLES D'EMPLOIS ET ÉCONOMIQUES





**LES GRANDES FONCTIONS MÉTROPOLITAINES**  
INFRASTRUCTURES DE MOBILITÉS





**LES GRANDES FONCTIONS MÉTROPOLITAINES**  
LOGEMENTS



**C****B** Charleroi  
Bouwmeester