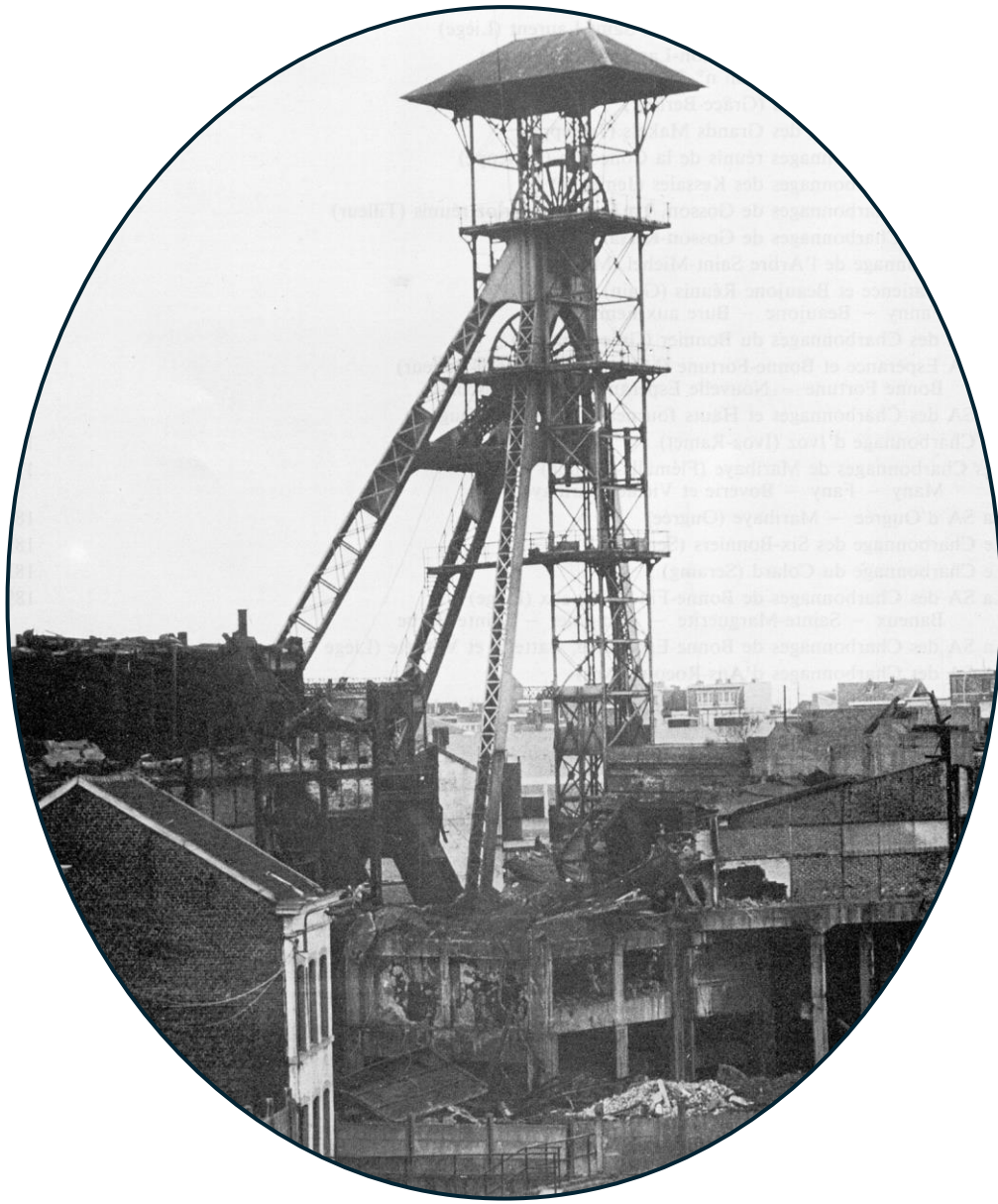


Le démergemen dans la région de Charleroi



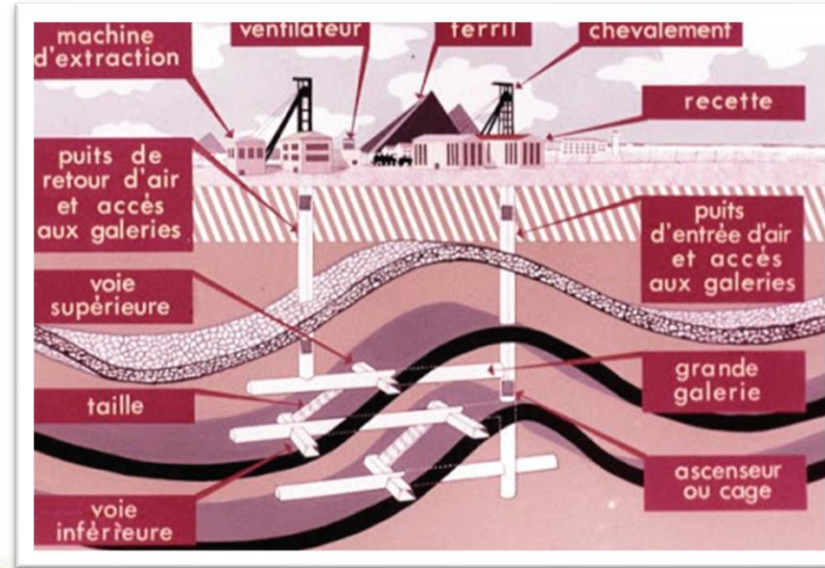
L. Colinet

Un peu d'étymologie...

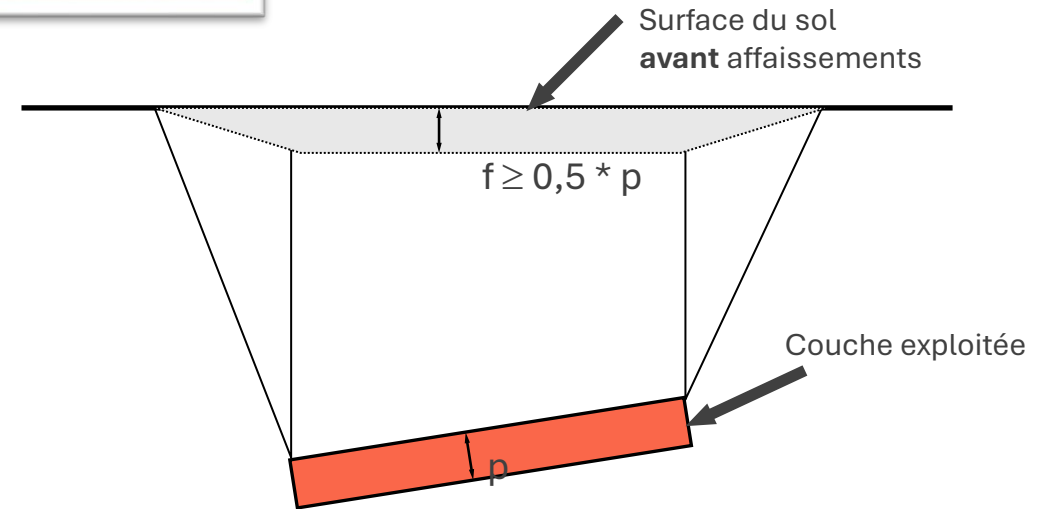
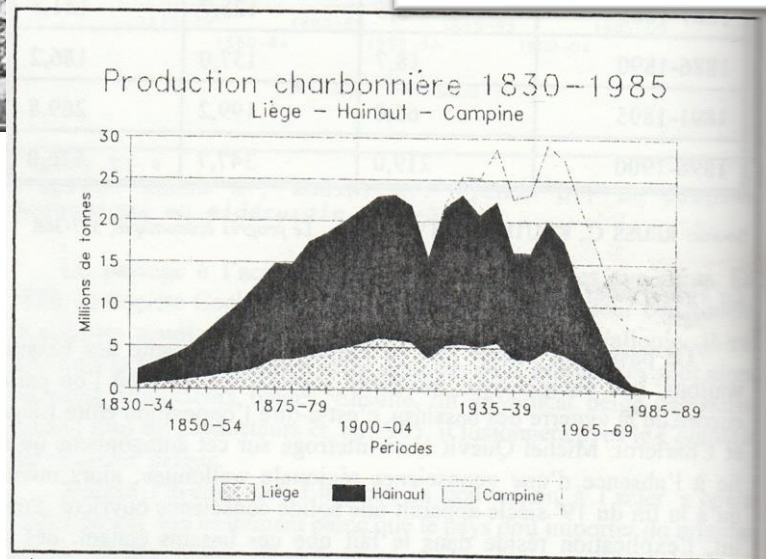
Terme issu du vocabulaire de la marine, plus tard employé dans le domaine de l'exploitation du charbon, le mot « **DEMERGEMENT** » signifie, dans le cadre de nos activités :

« Les dispositions voulues pour évacuer les eaux afin de prévenir les inondations dues aux affaissements miniers ».

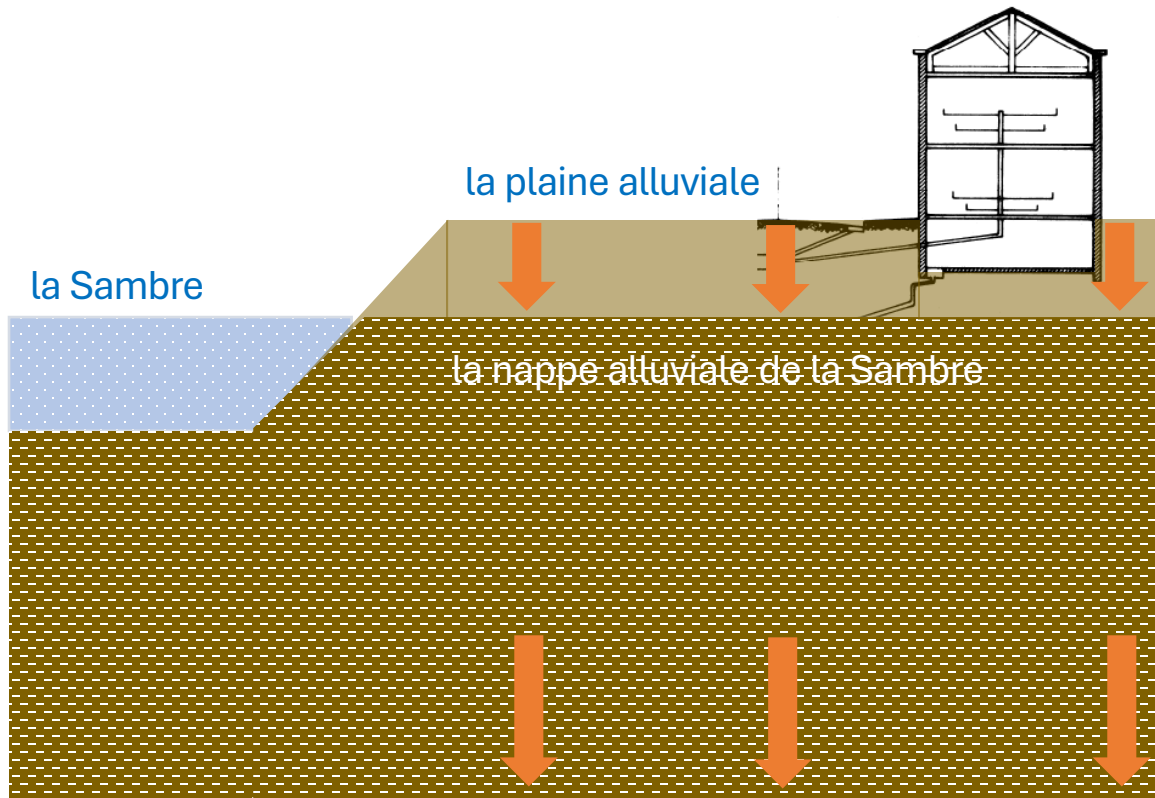
1. Les causes



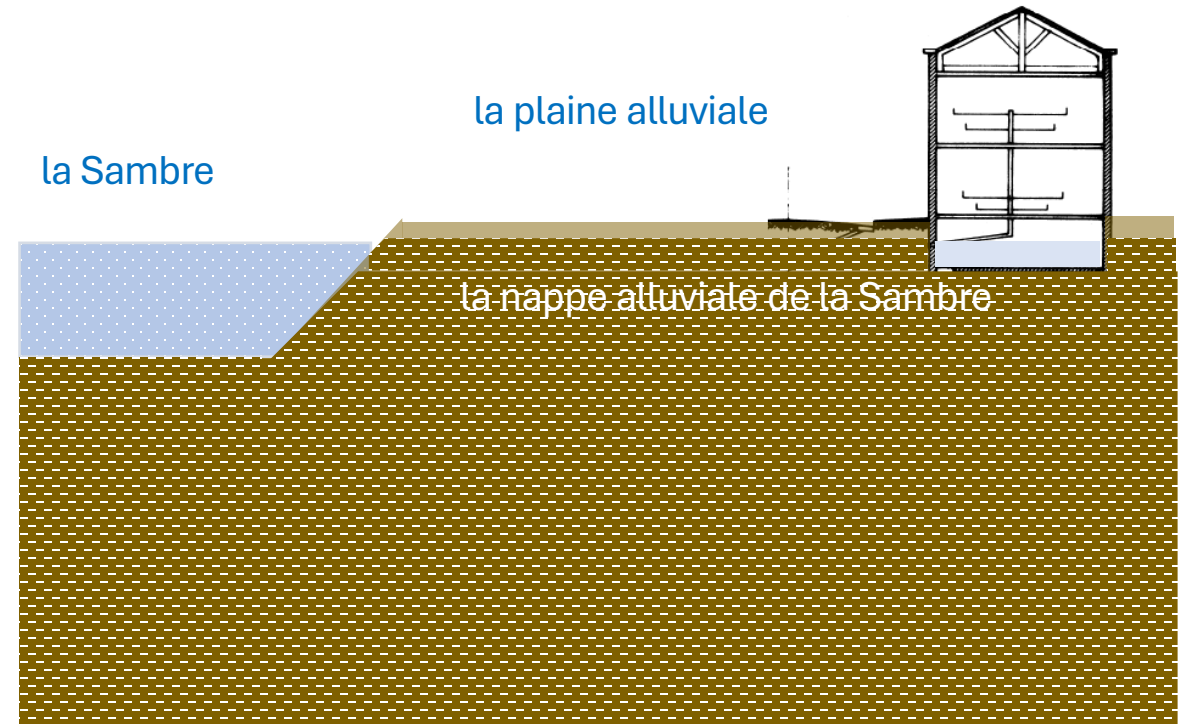
L'exploitation minière a provoqué des affaissements du sol en surface



Avant affaissement



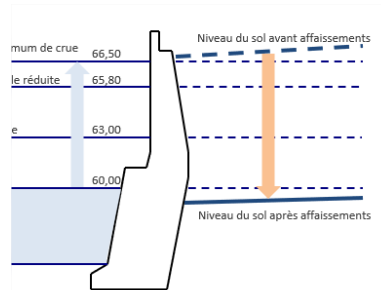
Après affaissement



2. Les principes directeurs

Protection directe :

Empêcher l'inondation par débordement



- **Abaisser le niveau d'étiage de la Sambre**
- **Reprofilage de la Sambre**
- **Construction d'écluses**
- **Construction de digues**

Protection indirecte (démergement):

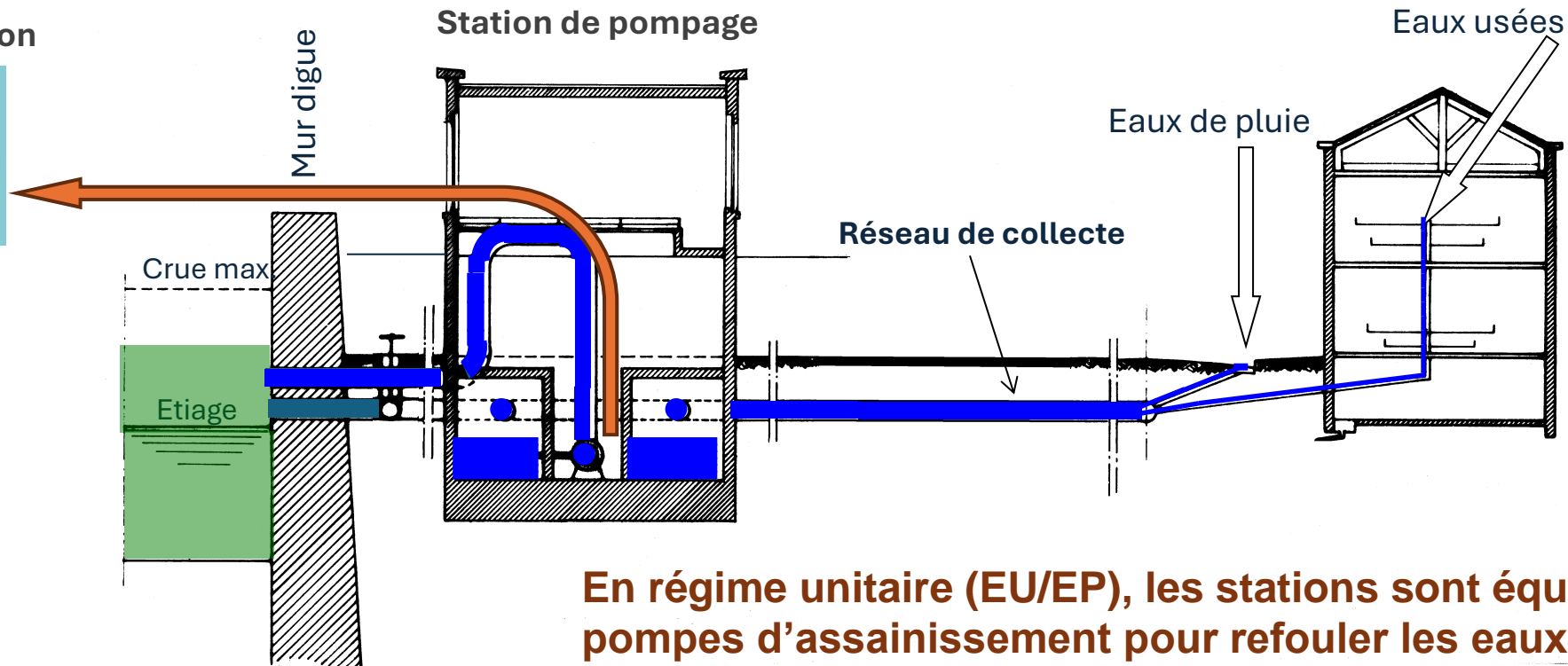
Evacuer l'eau des zones affaissées



- **Construction d'ouvrages :**
 - **Stations de pompage**
 - **Pertuis étanches**
 - **Collecteurs drainants**

Fonctionnement d'une station de pompage

Station d'épuration



En régime unitaire (EU/EP), les stations sont équipées de pompes d'assainissement pour refouler les eaux par temps sec vers les stations d'épuration

Equipements d'une station de pompage



Avant-cabine HT

Bâtiment principal /
pompage

Dégrilleur automatique /
fixe

Equipements d'une station de pompage

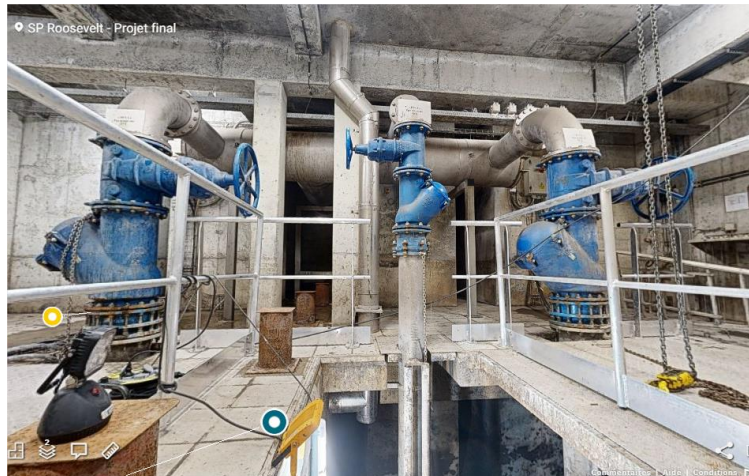
Salle de commande / TGBT
Supervision / Alarme



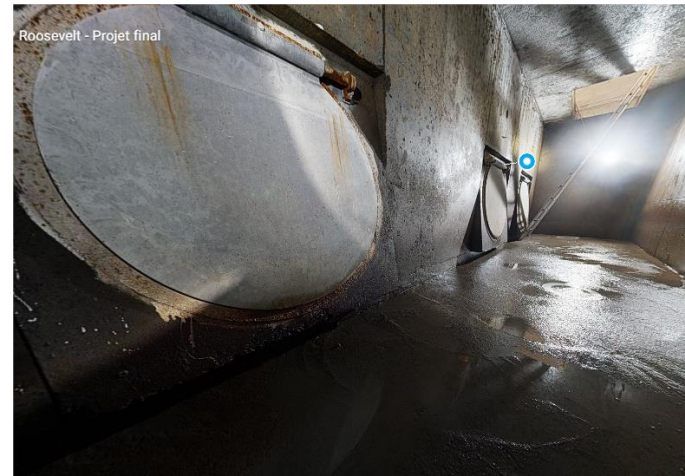
Puisard de stockage
Groupe moto-pompe



Redondance des équipements
Organes de vannage



Exutoire
Clapet anti-retour



3. Les intervenants

Financement

Société Publique de Gestion de l'Eau



Gestion des ouvrages

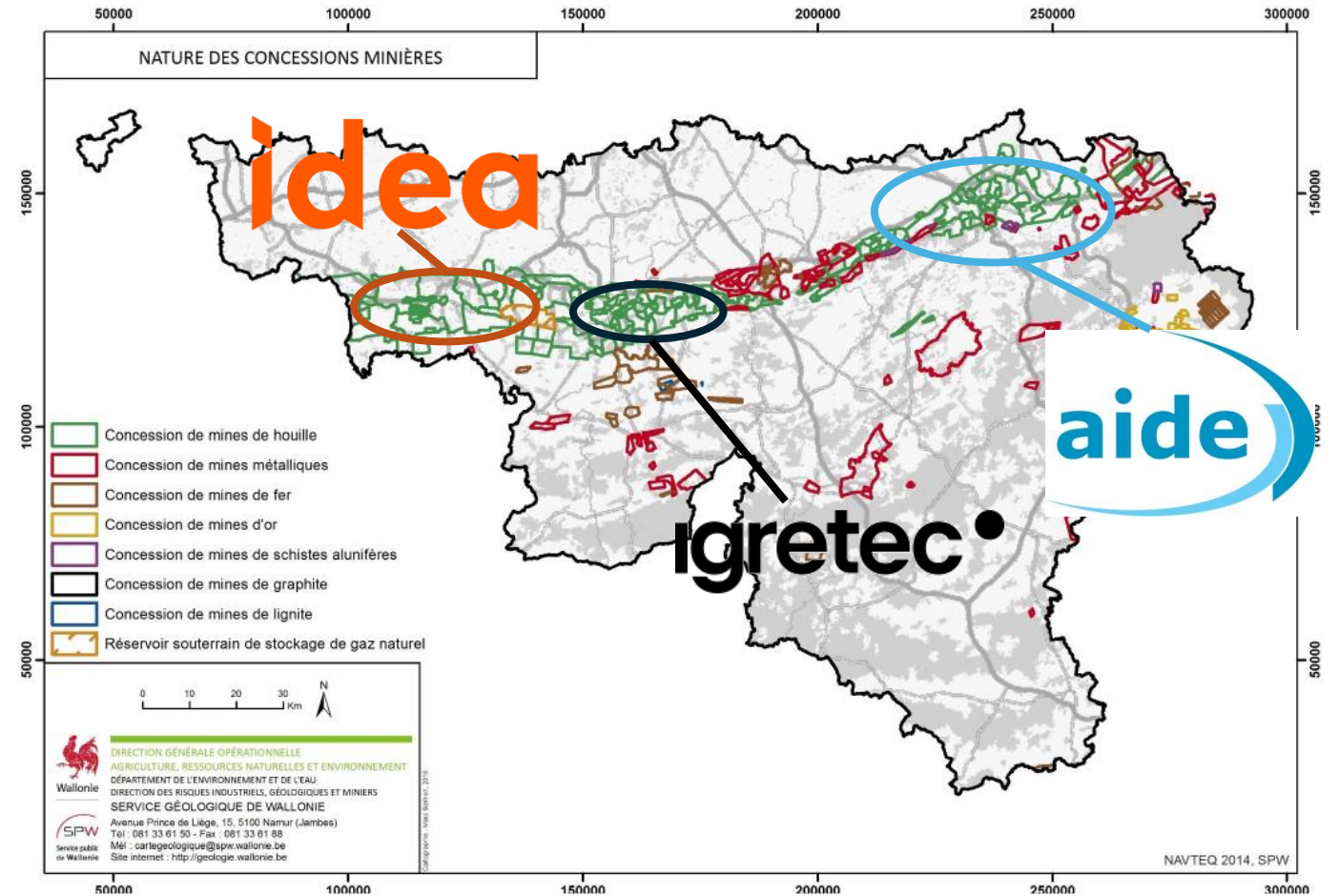
Organismes de démergement agréés:

- Région Mons – Centre
- Région de Charleroi
- Région de Liège

idea

Igretec

aide



Siège social : Bld Mayence 1 – 6000 Charleroi



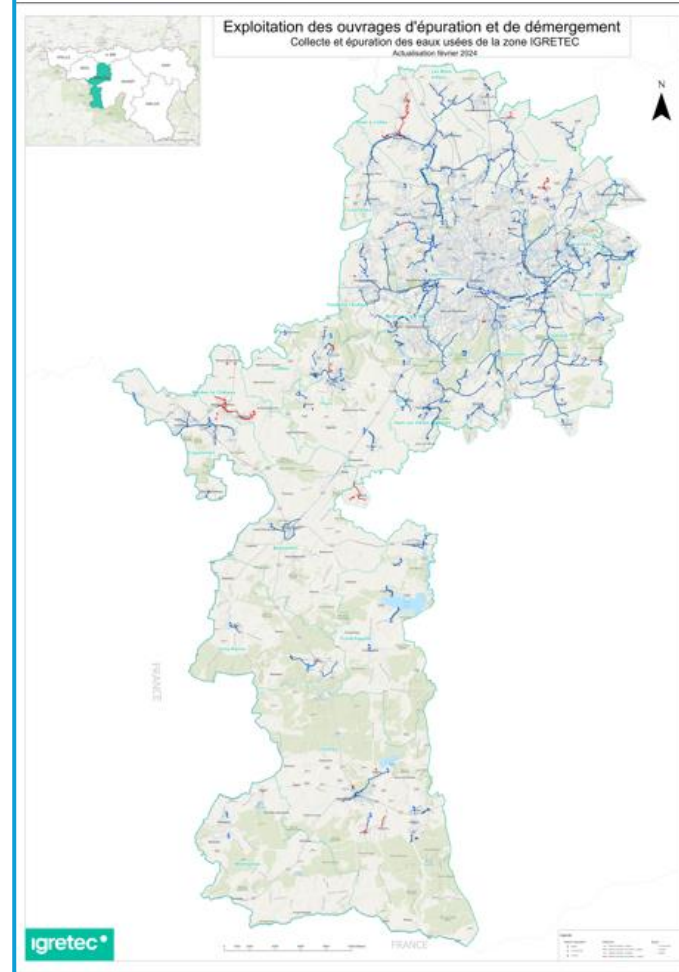
igretec

Activités :

- Développement économique et territorial
- Bureau d'études
- Missions spécifique dans le domaine de l'énergie
- **Exploitation des ouvrages d'épuration et de démergement**



Siège d'exploitation : Ch. Charleroi 401 – Montignies-sur-Sambre



Assainissement

44 STEP

150 SP

450 km de réseau

Démergement

8 SP

6 km de réseau

L'historique

1926

Construction des stations de pompage de démergement par les charbonnages

1986

La Ville de Charleroi "hérite" des ouvrages suite à la liquidation des charbonnages

1988

IGRETEC devient Organisme de Démergement Agréé par la RW

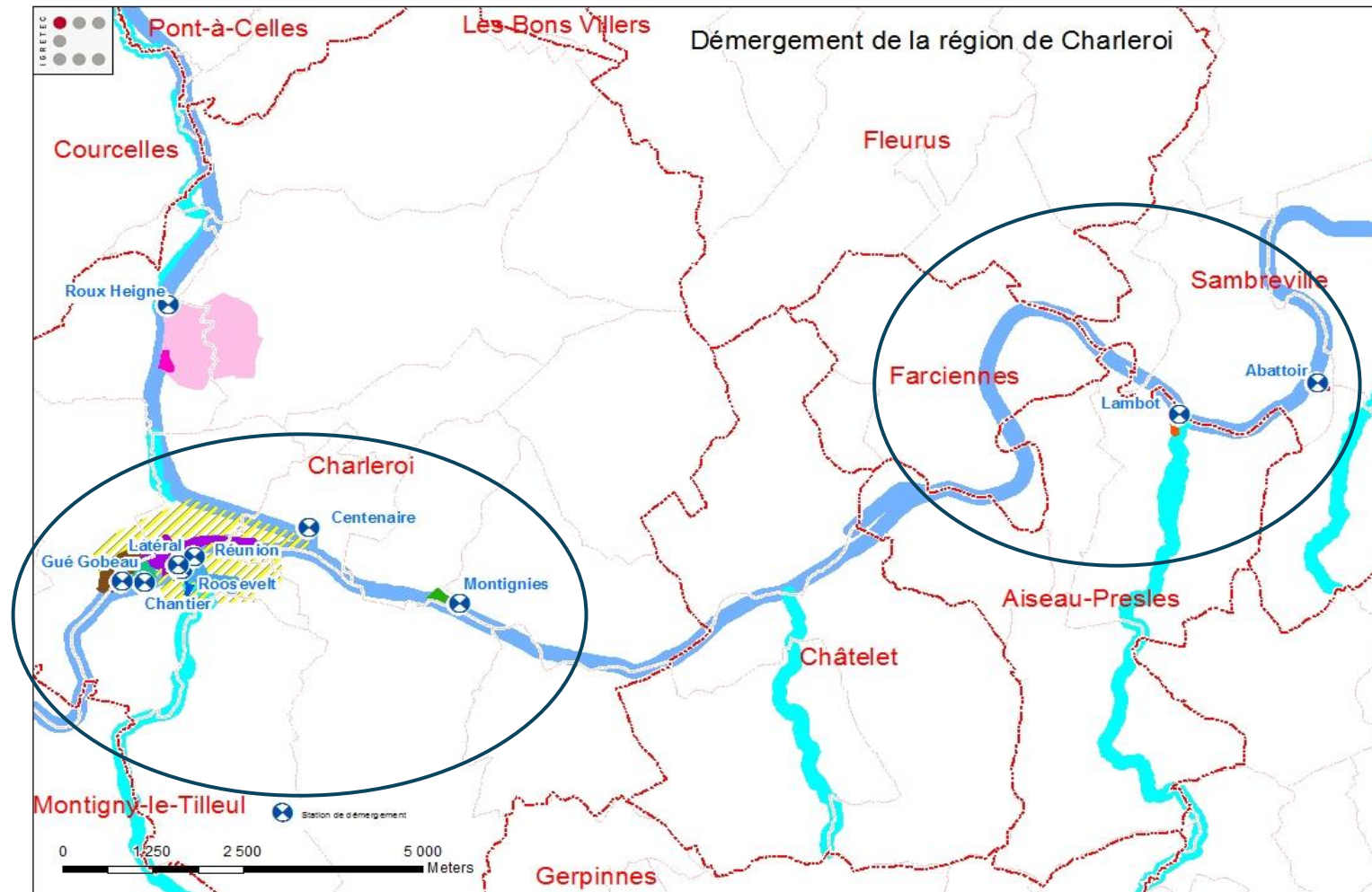
de 1988 à
2004

Construction de nouveaux ouvrages et réhabilitation de stations existantes

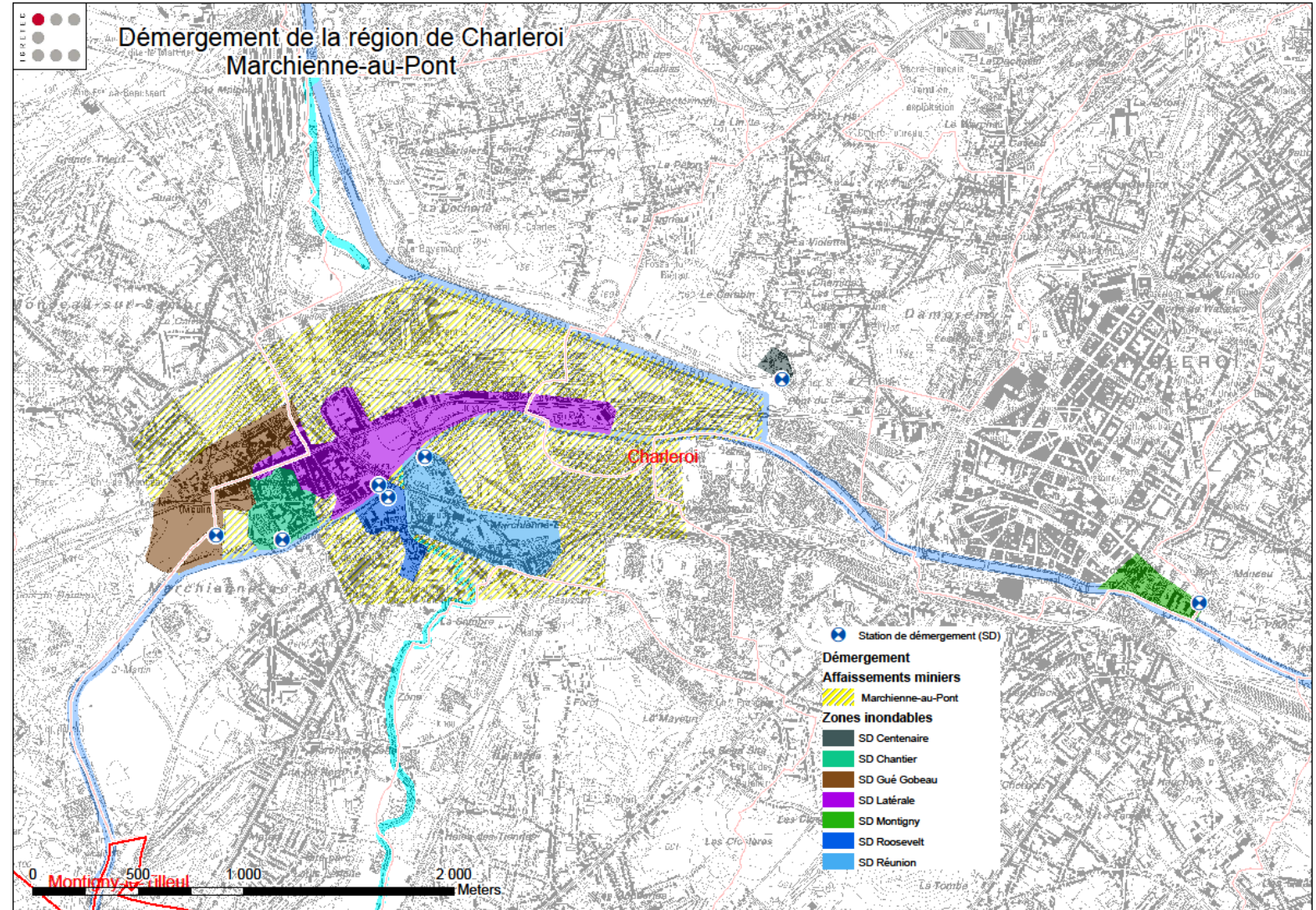
2004

Le démergement est repris par la SPGE et l'exploitation des ouvrages de démergement est confiée à IGRETEC

4. Ouvrages exploités par IGRETEC



Zone de Marchienne-au-pont et Charleroi



Exemple de stations de pompage à Marchienne-au-Pont :

SD LATERALE



Capacité : 24.000 m³/h

Puissance : 2.500 KVA

SD ROOSEVELT



Capacité : 9.120 m³/h

Puissance : 800 KVA

SD GUE GOBEAU



Capacité : 31.000 m³/h

Puissance : 2.000 KVA

Autres ouvrages:

SD MONTIGNIES



Capacité : 3.000 m³/h

Puissance : 160 KVA

SD CENTENAIRE



Capacité : 200 m³/h

Puissance : 86,5 KVA

SD CHANTIERS



Capacité : 2.600 m³/h

Puissance : 86,5 KVA

Autres ouvrages:

Siphon sous l'Eau d'Heure



section : 1800 mm

Longueur : 230 m

Profondeur : 15 m

Pertuis route de Mons



Dimensions : 3 X 2,5 m

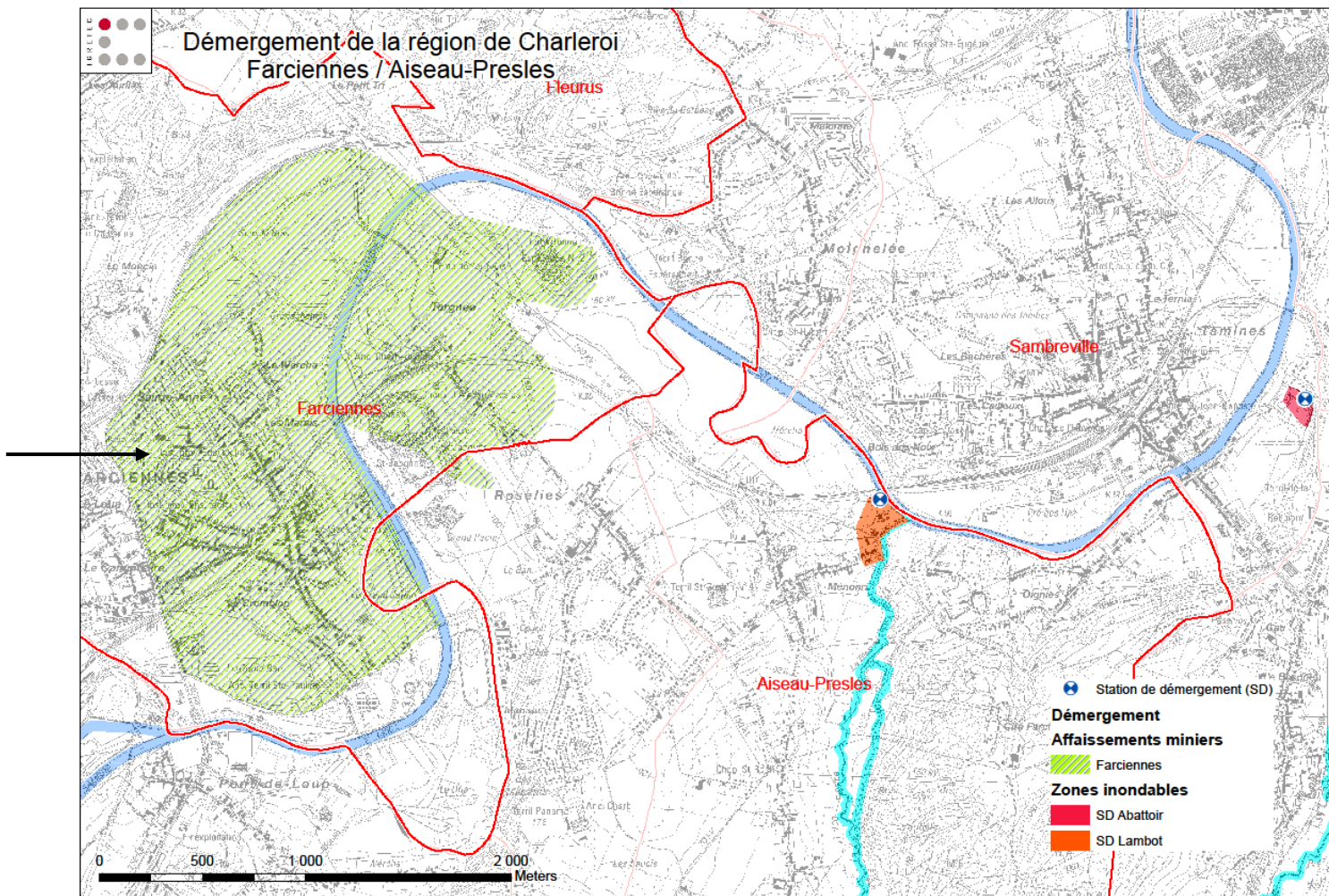
Longueur : 1500 m

Pompe hélicoïdale



Zone de Farciennes, Aiseau-Presles et Sambreville

Remontée de la nappe



SD LAMBOT - Aiseau



Capacité : 10.850 m³/h

Puissance : 500 kva

SD ABATTOIR - Tamines



Capacité : 96 m³/h

Puissance : 44 kva

rue des Marais et du Wairchat



Collecteur drainant

Longueur : 1,2 km

5. Les chiffres clés

- **8 stations de pompage**
- **Puissance : 4.000 kw**
- **Capacité hydraulique : 90.000 m³/h**
- **Volume pompé : 5.000.000 m³/an**
- **6 km de réseau**
- **Divers ouvrages (dégrilleur, siphon, pertuis étanche,...)**
- **Budget d'exploitation : +/- 700.000 €/an**
- **Superficie protégée : 501 ha (habitations, écoles, commerces, industries, voiries, ...)**

6. Les défis



Adaptation de la capacité des ouvrages face au changement climatique



Evolution des affaissements miniers



Urbanisation intégrée : réduire l'impact et tenir compte du risque



Sécurisation de l'alimentation énergétique



Pérenniser le financement

En résumé

L'extraction du charbon qui, par le passé, a fait la richesse de notre région a provoqué des affaissements du sol entraînant des difficultés d'évacuation des eaux et un risque accru d'inondation.

Des dispositifs de démergement furent réalisés par les charbonnages pour protéger les zones impactées par l'exploitation minière.

A présent, ce sont les Organismes de Démergement Agréés qui assurent le fonctionnement de ces ouvrages, indispensables à la protection des riverains.

**MERCI POUR
VOTRE ATTENTION**

