

S.B.G.I.M.R.

Construire sur des roches altérées / évolutives.

Creusement au Luxembourg de deux tunnels
(Grouft / Staffelter)
de grande section
dans des marnes et grès

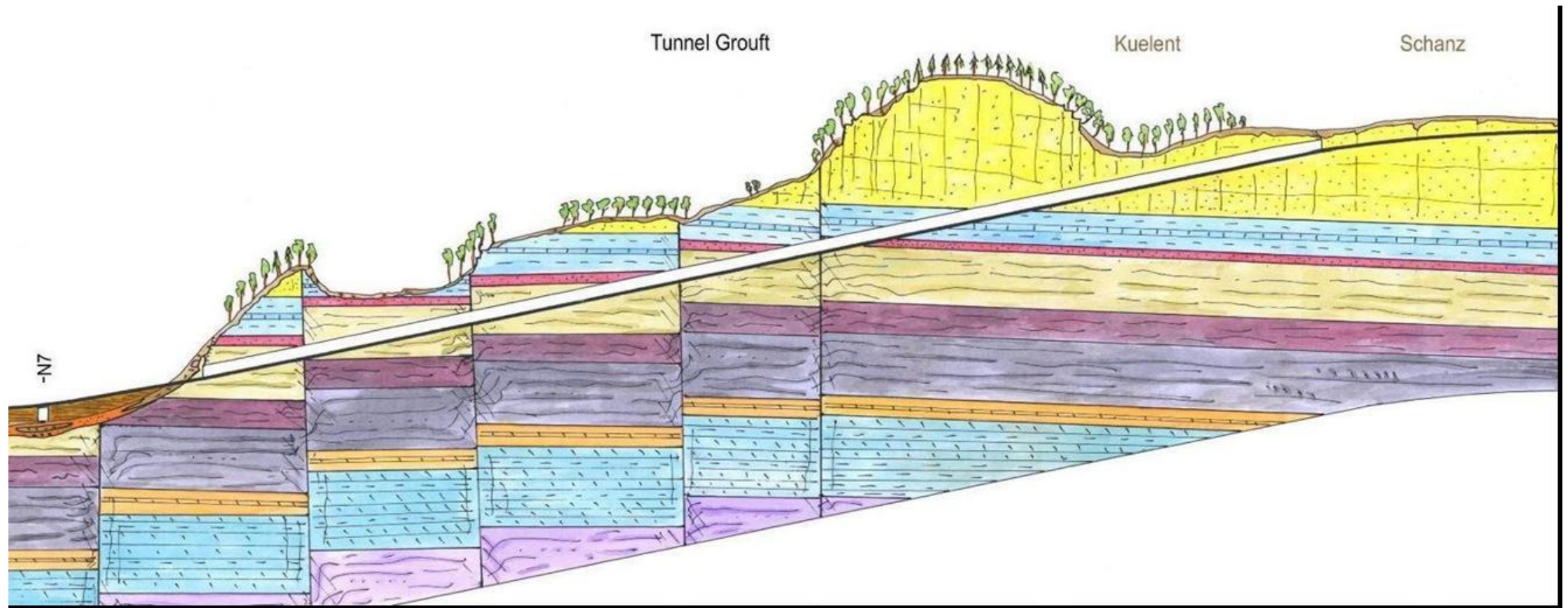
Servais Hick

Bam Lux

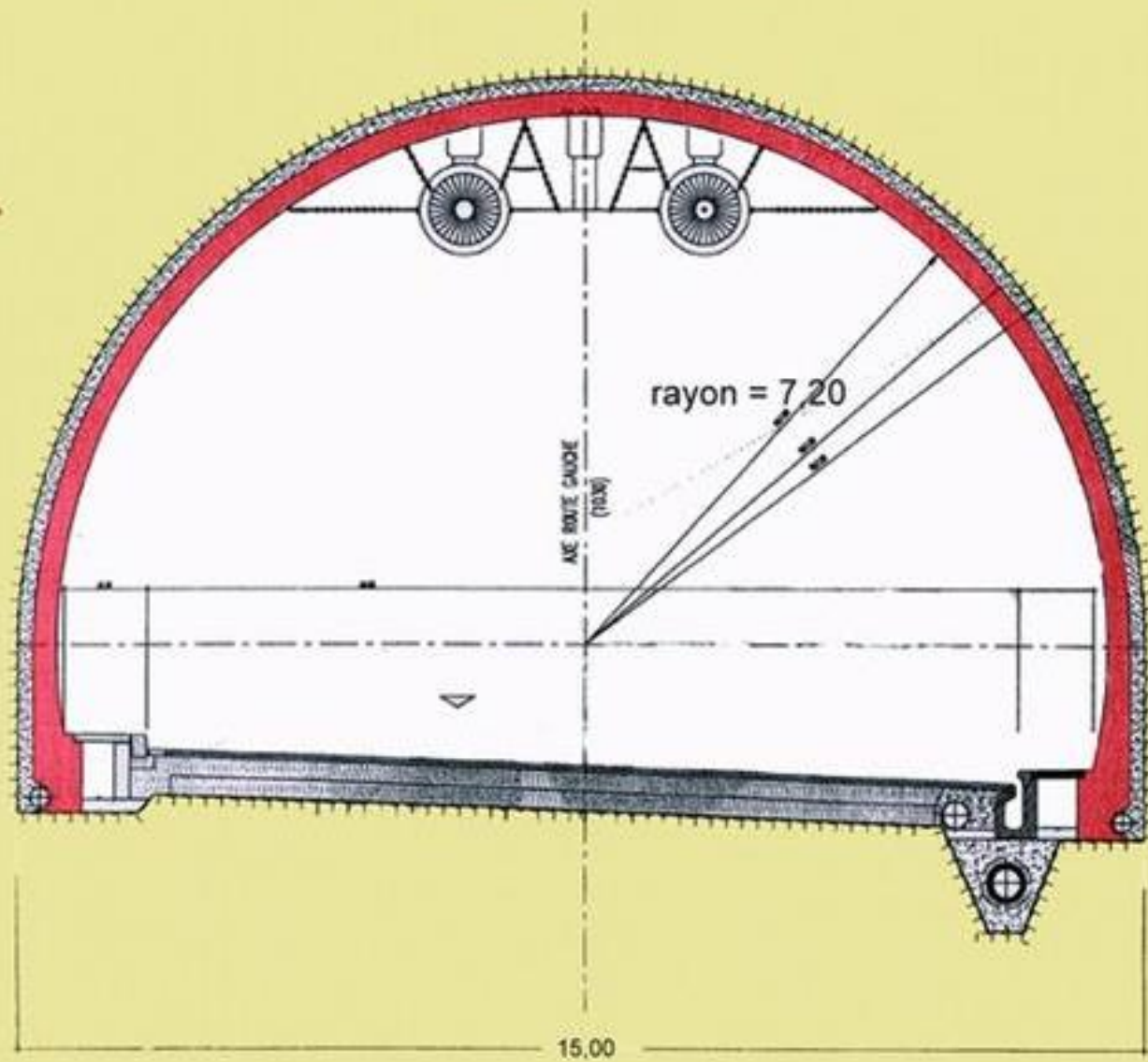


Quelques chiffres

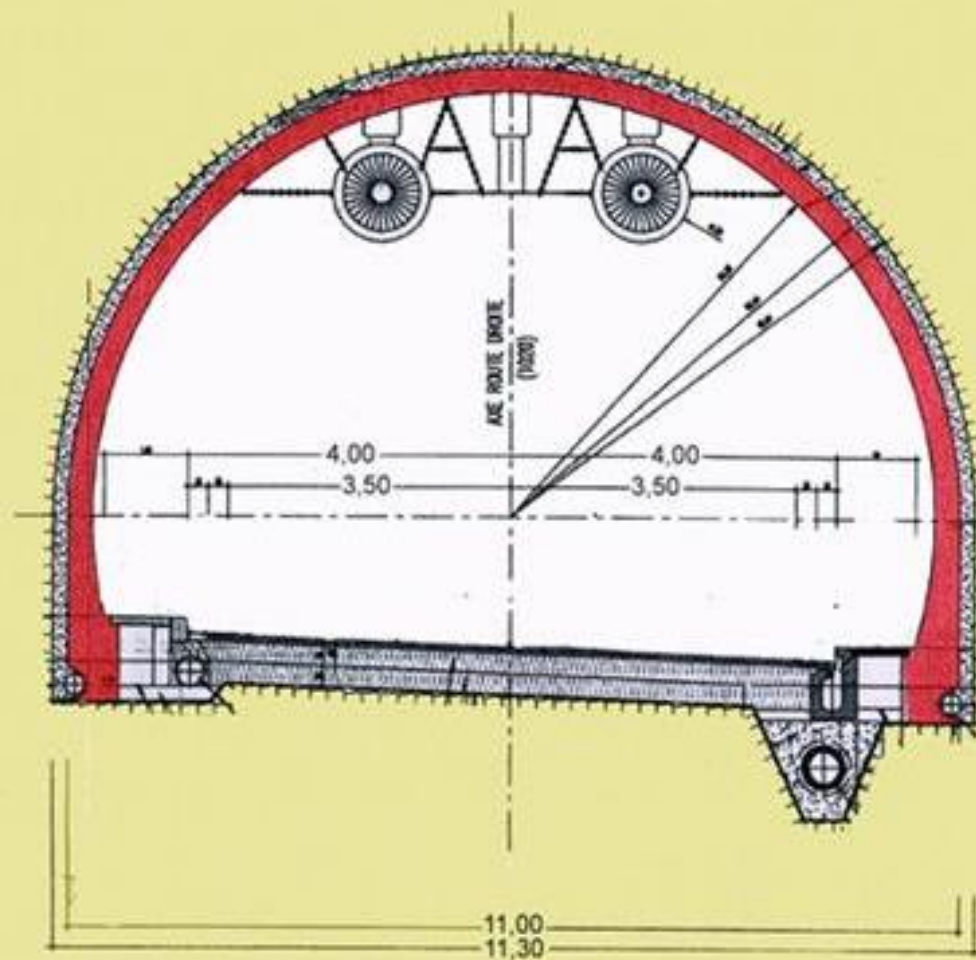
Largeur des chaussées	= 7.00 et 10.50 m
Largeur des tunnels	= 12.00 et 16.00 m
Pente longitudinale	= maximum 4.63 %
Section excavée 2-voies	= 80.10 à 117.90 m ²
Section excavée 3-voies	= 102.10 à 170.00 m ²
Volume excavé	= 680 000 m ³
Béton projeté	> 60 000 m ³
Béton revêtement	> 115 000 m ³
Étanchéité	= 190 000 m ²



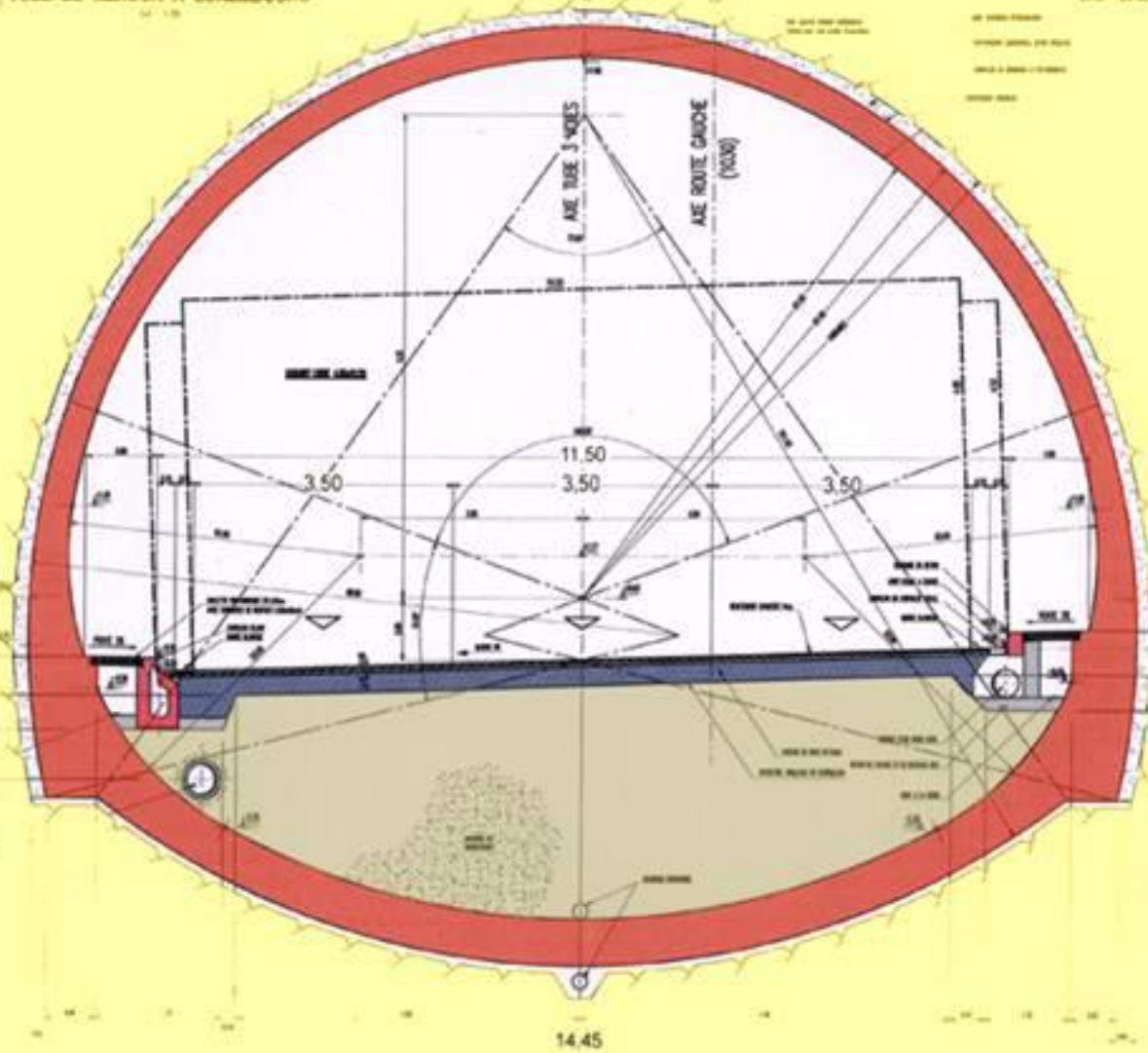
TUBE DE MERSCH A LUXEMBOURG



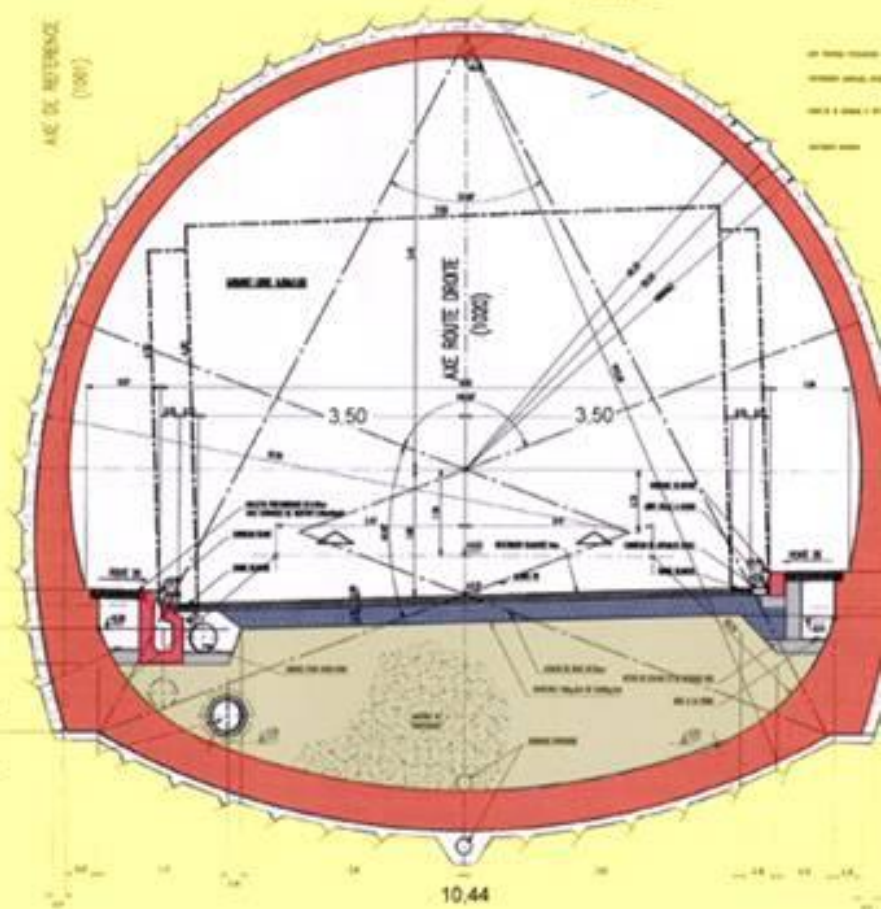
TUBE DE LUXEMBOURG A MERSCH

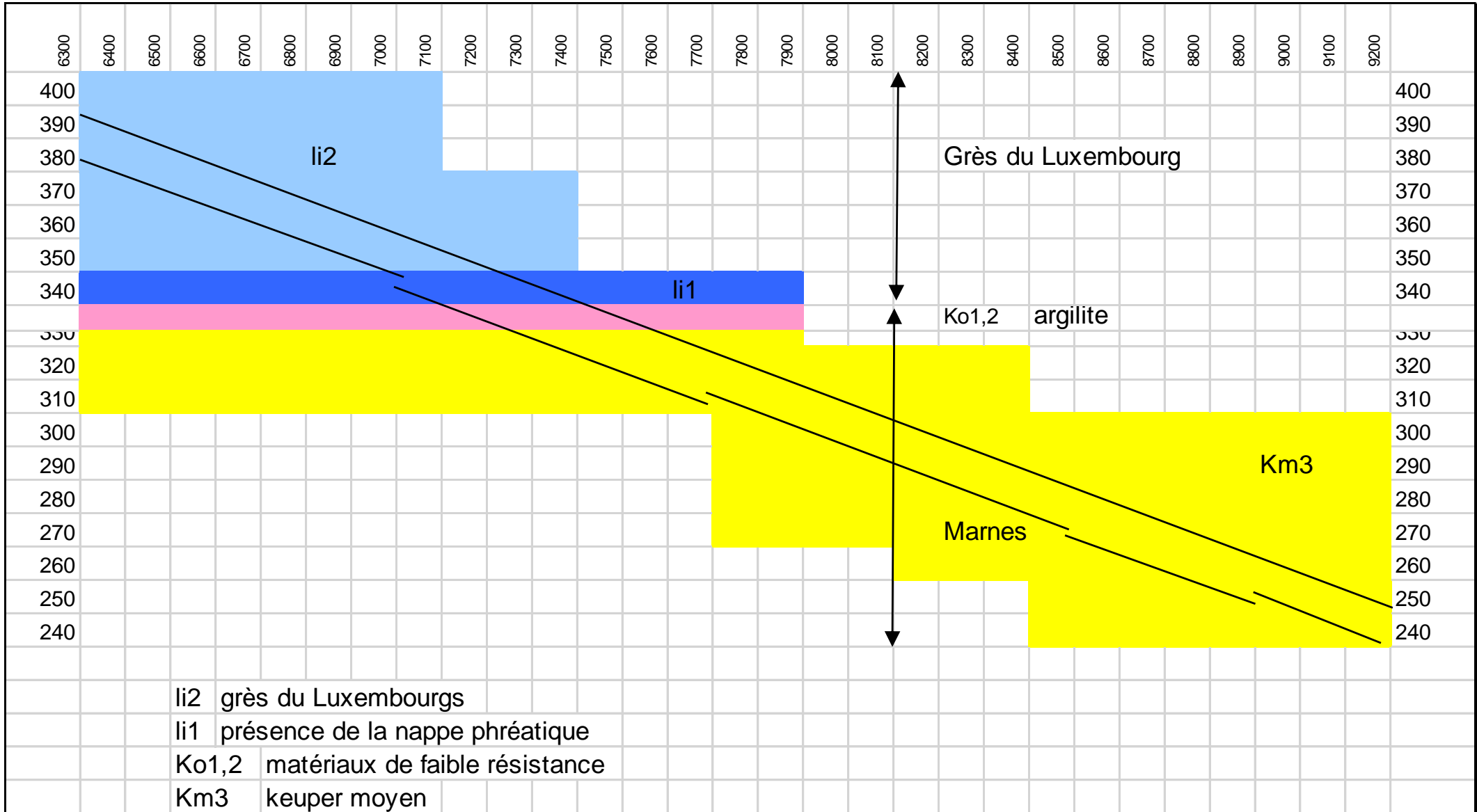


TUBE DE MERSCH A LUXEMBOURG



TUBE DE LUXEMBOURG A MERSCH









Marne suite à un tir à l'explosif













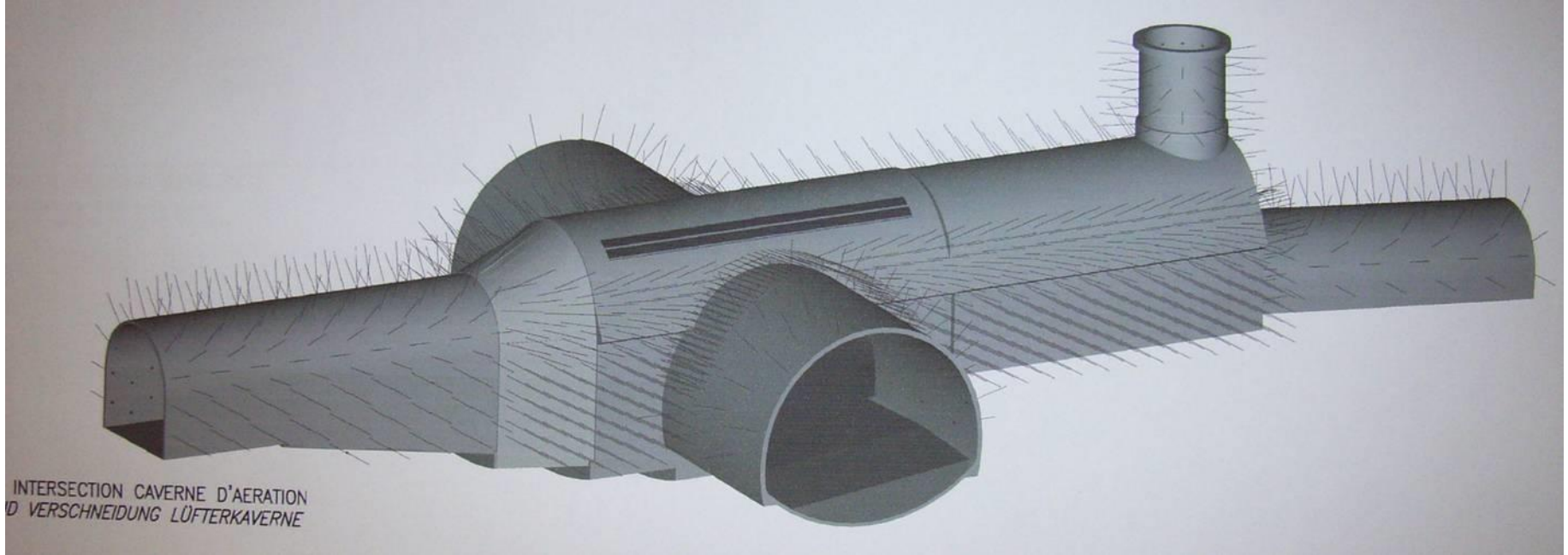












INTERSECTION CAVERNE D'AERATION
D VERSCHNEIDUNG LÜFTERKAVERNE







Je vous remercie